

# C-QUADRAT ARTS Total Return Global AMI

## Charakteristika fondu

**Technický obchodní systém** - Investiční strategie fondu sleduje princip „total return“, tzn. že nevychází z prognóz, nesleduje žádný benchmark; jeho cílem je dlouhodobé dosahování absolutní návratnosti v rámci celého ekonomického cyklu. Plně automatizovaný obchodní program sledující krátkodobé až střednědobé trendy, vyvinutý společností ARTS Asset Management, pracuje na základě jasně definovaných kvantitativních pravidel a sleduje více než 10 000 investičních fondů & ETFs.

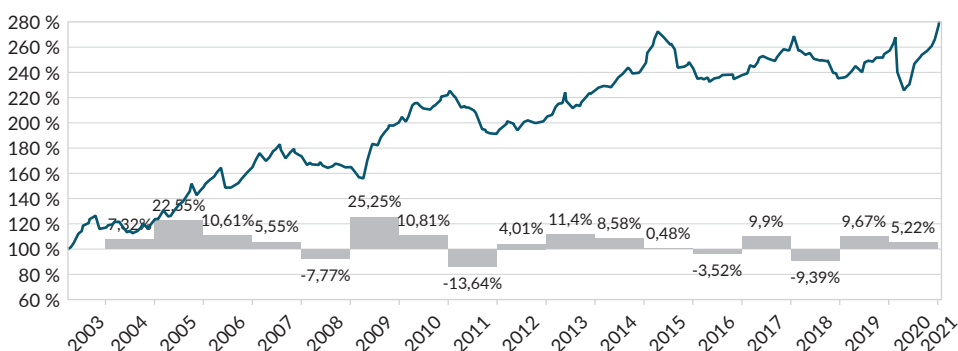
**Flexibilní investiční směrnice** - Smíšený fond je založen na principu aktivní správy portfolia, spočívající v identifikování atraktivit využitelných investic a zajištění aktuální cílové alokace. Přitom investice směřují do segmentů a regionů vykazujících nejsilnější trend. V závislosti na momentální situaci na trhu může fond investovat až 100 % majetku do akcií. V zájmu omezení rizika v dobách recese může být podíl akcií zredukován až na 0 % a realokován do konzervativnějších dluhopisových fondů a fondů peněžního trhu resp. investic blízkých peněžnímu trhu.

Stav k: 29.01.2021



## Vývoj hodnoty od 27.03.2003\*: +5,95 % p.a.

k 29.01.2021



| YTD | 4,32 % | 1 rok | 8,68 % | 5 let | 19,82 % | 5 let p.a. | 3,68 % |
|-----|--------|-------|--------|-------|---------|------------|--------|
|-----|--------|-------|--------|-------|---------|------------|--------|

\*Převzetí managementu fondu společností ARTS Asset Management

Výnosy dosahované v minulosti nejsou zárukou budoucích výnosů. Každá kapitálová investice je spojena s rizikem, kurzy mohou stoupat i klesat a není zaručena návratnost investice. Vstupní a výstupní poplatky nejsou ve vývoji výkonnosti zohledněny. Pro výpočet výkonnosti je použita metodika OeKB (Rakouská kontrolní banka). V investované částce 1.000,- EUR hradí investor také vstupní poplatek ve výši max. 50,- EUR, o který se jeho vstupní investice sníží. Zobrazená výkonnost odpovídá hrubé výkonnosti, která zahrnuje veškeré náklady vynaložené na úrovni fondu a vychází z reinvestice případných výplat. Další individuální náklady vzniklé na úrovni investování, například transakční, depozitní poplatky a daně dodatečně snižují příjem investora. Výpočetní zdroj: Cyberfinancials Datenkommunikation GmbH

## Ratings

Stav prosinec 2020



THOMSON REUTERS  
LIPPER FUND AWARDS 2015  
AUSTRIA



THOMSON REUTERS  
LIPPER FUND AWARDS 2015  
GERMANY



THOMSON REUTERS  
LIPPER FUND AWARDS 2015  
EUROPE

## UKAZATELE (od 27.03.2003)

|                               |                 |
|-------------------------------|-----------------|
| Kurz (ČOJ/PL)                 | 124,16 EUR      |
| Velikost fondu                | 495,23 mil. EUR |
| Volatilita                    | 8,09 %          |
| Nejvyšší hodnota za 12 měsíců | 127,37 EUR      |
| Nejnižší hodnota za 12 měsíců | 98,47 EUR       |
| Mod. sharpe ratio             | 0,74            |
| Max. propad                   | -18,24 %        |

## VÝKONNOST (rolované)

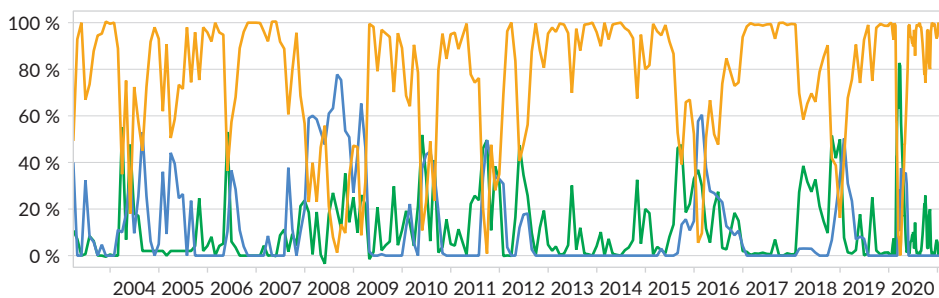
|                       |          |
|-----------------------|----------|
| 31.01.2020-31.01.2021 | 8,68 %   |
| 31.01.2019-31.01.2020 | 10,21 %  |
| 31.01.2018-31.01.2019 | -11,96 % |
| 31.01.2017-31.01.2018 | 12,65 %  |
| 31.01.2016-31.01.2017 | 0,87 %   |

## DATA FONDU

|                       |  |
|-----------------------|--|
| Investiční společnost | Ampega Investment GmbH   |
| Manažer               | ARTS Asset Management GmbH   |
| Depozitář fondu       | Hauck & Aufhäuser Privatbankiers AG  |
| Převzetí managementu  | 27.03.2003   |
| Použití výnosů        | výplata výnosů   |
| Kód ISIN              | DE000A0F5G98   |
| WKN                   | A0F5G9   |
| Měna fondu            | EUR  |
| Datum vydání          | 07.12.2001   |
| Vstupní poplatek      | 5,00 %   |
| Správní poplatek      | 2,00 % p.a. (+ 20 % Performance Fee nad 3 měsíční Euribor (referenční hodnota) - jen při nové nejvyšší dosažené hodnotě) |
| Účetní rok            | 01.01. - 31.12.  |
| Povolení k prodeji    | AT/DE/LT/LV/SK   |

## Aktivní správa majetku fondu fondů

(07.12.2001 - 31.01.2021)

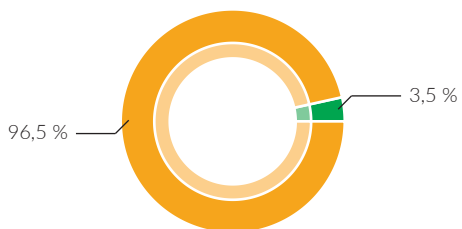


■ Hotovost / Peněžní trh ■ Dluhopisy ■ Akcie

Znázornění historického podílu jednotlivých tříd aktiv.  
Zdroj výpočtů: Cyberfinancials Datenkommunikation GmbH.

## Rozložení aktiv

k 31.01.2021



■ Akcie ■ Hotovost / Peněžní trh

Uvedené údaje o portfoliu vycházejí z posledních dostupných informačních zdrojů a proto se mohou lišit od údajů vykázaných v účetnictví fondu (právně závazný spis).

## Šance

- **Flexibilní investiční strategie:** V závislosti na vývoji trhu a na investičních předpisech je využíváno investic do akcií, dluhopisů nebo nástrojů peněžního trhu. Management fondu se snaží Vaše peníze investovat vždy tam, kde se to jeví jako nejprofitabilnější.
- **Vyloučení dlouhých ztrátových období:** Profesionální „total return“ koncept zajišťuje systematické řízení rizika bez lidských emocí – s cílem zamezit dlouhým ztrátové fázi.

## Nejlepší pozice

posl. 6 měs., výnos po dobu držby

|  |         |
|--|---------|
| Deka-UmweltInvest CF (EUR) Acc<br>červenec - leden World Sustainability              | 41,41 % |
| Candriam SRI Equity Climate Action.<br>červenec - leden World                        | 32,57 % |
| Invesco Elwood Global Blockchain U.<br>červenec - prosinec Information<br>Technolog. | 31,49 % |
| AXA World Funds Framlington Europe.<br>srpen - leden European Small Caps             | 27,76 % |
| Candriam Sustainable Equity Emerg.<br>červenec - leden Emerging Markets              | 27,42 % |

## Rizika

- Při investování produktu do investiční třídy na základě vzestupného trendu, může být tento přesto nahrazen trendem sestupným.
- Vzestupných trendů lze využít až od okamžiku, od kterého produkt investuje do příslušné investiční třídy.
- Sestupné trendy lze vyloučit až od okamžiku, od kterého produkt v příslušné investiční třídě deinvestuje.

Tato marketingová zpráva slouží výhradně pro nezávazné informační účely a nepředstavuje nabídku ani výzvu k nákupu nebo prodeji podílových listů fondu, nelze ji pokládat za nabídku k uzavření smlouvy o službách nebo vedlejších službách spojených s cennými papíry. Tento dokument nemůže nahradit poradenství prostřednictvím Vašeho investičního poradce.

Před investováním se seznamte s prospektem fondu, roční zprávou a v případě, že je starší 8 měsíců, půlroční zprávou fondu. Klíčové informace pro investory (KID) v českém jazyce a zveřejněný prodejní prospekt fondu (včetně Statutu fondu) C-QUADRAT ARTS Total Return Global AMI v aktuálním znění jsou zájemcům bezplatně k dispozici v německém a anglickém jazyce v sídle Ampega Investment GmbH, Charles-de-Gaulle-Platz 1, D-50679 Kolín n/Rýnem, Německo, v sídle ARTS Asset Management GmbH, Schottenfeldgasse 20, A-1070 Vídeň, Rakousko, a na webové stránce [www.arts.co.at](http://www.arts.co.at).

C-QUADRAT ARTS Total Return Global AMI není připuštěn k veřejné nabídce v České republice. C-QUADRAT ARTS Total Return Global AMI je v současné době distribuován v České republice výhradně v rámci pojistných produktů (investičního životního pojištění). Veřejná nabídka tohoto fondu v České republice je z uvedených důvodů nepřipustná.

Vývoj hodnoty v minulosti není spolehlivým indikátorem budoucího vývoje. Kapitálová investice do fondu je vystavena běžným ekonomickým rizikům a kolísání hodnoty, které mohou způsobit ztrátu celého vloženého kapitálu. Upozorňujeme výslovně na podrobné informace o rizicích uvedené v prospektu. Trendy se mohou změnit a vést k negativnímu vývoji. Trend-kopírující obchodní software může nadvážovat nebo podvážovat trendy.

Informace o škále běžných tržních poplatků účtovaných investičními společnostmi jsou zveřejněny rakouským orgánem dohledu (FMA) na jeho webových stránkách ([www.fma.gv.at](http://www.fma.gv.at)).

Tento dokument byl vypracován společností ARTS Asset Management GmbH. Přes veškerou svědomitost nelze za aktuálnost, správnost a úplnost poskytovaných údajů a informací převzít záruku a ani garanci. Dále si společnost ARTS Asset Management GmbH vyhrazuje právo na provádění změn nebo dodatků k poskytnutým informacím.

©2021 Morningstar. Všechna práva vyhrazena. Podrobnosti k ratingu Morningstar viz [www.morningstar.de](http://www.morningstar.de).

## KONTAKTNÍ ÚDAJE

INFO linka: +43 1 955 95 96-0  
e-Mail: [sales@arts.co.at](mailto:sales@arts.co.at)  
Internet: [www.arts.co.at](http://www.arts.co.at)