

## Charakteristika fondu

**Model regulovaného řízení** - Výpočty C-QUADRAT Active PLUS vycházejí z modelu alokace aktiv C-QUADRAT Active. Základem modelu je kvantitativní systém řízení s optimalizací rizika a výnosů. Na základě těchto regulovaných analýz a výpočtů je sestavováno maximálně diverzifikované portfolio z investičních aktiv nejručnějších trhů. Využíváním cíleně řízeného a upravovaného rozpočtu rizika se tak dosahuje odpovídající diverzifikace na straně jedné a současně optimalizace výkonnosti vázané na nastavenou úroveň rizika na straně druhé. Investiční strategie se neorientuje na žádný benchmark, ale aktivním řízením rizik usiluje o eliminaci déle trvajících ztrátových období.

**Dynamický přístup** - C-QUADRAT Active PLUS může v závislosti na aktuálním vývoji na trhu investovat až 100 % svého majetku do akciových fondů. Za nepříznivých podmínek na akciových trzích může investice do akcií opustit zcela.

Stav k: 29.01.2021

Signatory of:



## Vývoj hodnoty od 31.03.2009: +3,51 % p.a.

k 29.01.2021



|            |               |              |                |              |                |                   |               |
|------------|---------------|--------------|----------------|--------------|----------------|-------------------|---------------|
| <b>YTD</b> | <b>2,79 %</b> | <b>1 rok</b> | <b>-7,93 %</b> | <b>5 let</b> | <b>11,57 %</b> | <b>5 let p.a.</b> | <b>2,21 %</b> |
|------------|---------------|--------------|----------------|--------------|----------------|-------------------|---------------|

Výsledky z minulosti a simulovaný vývoj hodnot neumožňují vyvodit závěry pro budoucí vývoj investičního fondu a nezaručují stejný nebo podobný vývoj v budoucnosti. Každá kapitálová investice je spojena s rizikem, kurzy mohou stoupat i klesat a není zaručena návratnost investice. Vstupní a výstupní poplatky nejsou ve vývoji výkonnosti zohledněny. Pro výpočet výkonnosti je použita metodika OeKB (Rakouská kontrolní banka). V investované částce 1.000,- EUR hradí investor také vstupní poplatek ve výši max. 52,50,- EUR, o který se jeho vstupní investice sníží. Výnosy z investice se kromě toho snižují také o případné náklady na úschovu.

Zdroj výpočtů: Cyberfinancials Datenkommunikation GmbH.

## Měsíční výkonnost

|      | LED    | ÚNO    | BŘE     | DUB    | KVĚ    | ČVN    | ČVC   | SRP    | ZÁŘ    | ŘÍJ    | LIS    | PRO    | rok     |
|------|--------|--------|---------|--------|--------|--------|-------|--------|--------|--------|--------|--------|---------|
| 2011 | -2,55% | 0,77%  | -3,21%  | 0,32%  | -0,47% | -3,63% | 0,16% | -3,93% | -0,34% | 0,00%  | -3,93% | 1,60%  | -14,39% |
| 2012 | 4,20%  | 2,18%  | 1,64%   | -0,16% | 1,13%  | -1,12% | 2,59% | -0,47% | -0,48% | -2,07% | -0,49% | 0,00%  | 7,01%   |
| 2013 | 0,65%  | 0,33%  | 3,89%   | -0,47% | 2,51%  | -4,13% | 2,71% | -1,71% | 1,58%  | 1,71%  | 1,83%  | 0,15%  | 9,17%   |
| 2014 | -1,35% | 3,19%  | -2,21%  | -1,36% | 1,98%  | 1,80%  | 1,18% | 0,87%  | 0,86%  | -0,86% | 4,18%  | 0,41%  | 8,85%   |
| 2015 | 1,38%  | 4,39%  | 1,05%   | -0,65% | 0,91%  | -3,49% | 0,40% | -5,87% | -3,40% | 8,50%  | 2,70%  | -4,47% | 0,57%   |
| 2016 | -6,89% | 1,65%  | 1,17%   | 0,43%  | -1,73% | -1,17% | 4,16% | -0,29% | -0,14% | 0,72%  | 2,13%  | 3,34%  | 2,97%   |
| 2017 | -0,13% | 2,19%  | 0,26%   | -0,26% | 0,40%  | -1,18% | 0,80% | -0,92% | 1,33%  | 2,24%  | 0,26%  | 1,16%  | 6,24%   |
| 2018 | 3,17%  | -3,01% | -6,52%  | 1,50%  | 1,35%  | -1,06% | 0,81% | 2,67%  | 0,00%  | -8,18% | 1,84%  | -6,81% | -14,14% |
| 2019 | 8,35%  | 2,20%  | 0,00%   | 5,52%  | -5,36% | 3,37%  | 2,48% | -2,93% | 1,83%  | 0,13%  | 2,44%  | 1,38%  | 20,42%  |
| 2020 | -0,25% | -6,30% | -18,42% | 4,91%  | 1,72%  | -0,15% | 3,23% | 3,27%  | -3,31% | -1,64% | 6,67%  | 1,70%  | -10,65% |
| 2021 | 2,79%  |        |         |        |        |        |       |        |        |        |        |        | 2,79%   |

## UKAZATELE (od 31.03.2009)

|                               |                |
|-------------------------------|----------------|
| Objem ve fondu                | 16,90 mil. EUR |
| Volatilita                    | 11,10 %        |
| Nejvyšší hodnota za 12 měsíců | 8,30 EUR       |
| Nejnižší hodnota za 12 měsíců | 5,84 EUR       |
| Mod. sharpe ratio             | 0,36           |
| Max. propad                   | -29,05 %       |
| Výkonnost 2020                | -10,65 %       |
| Výkonnost 2019                | 20,42 %        |

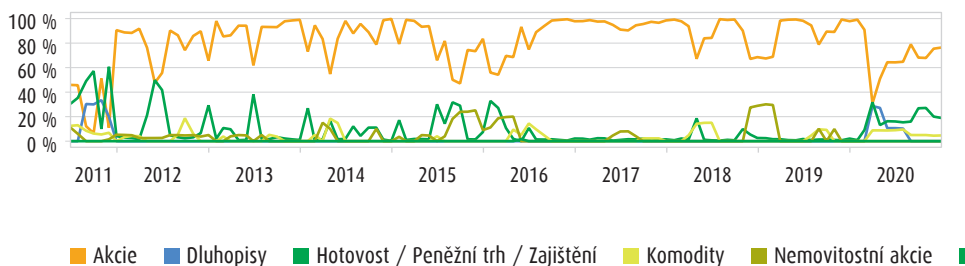
## DATA FONDU

|                       |  |
|-----------------------|--|
| Investiční společnost | Raiffeisen Kapitalanlage-Gesellschaft m.b.H.                             |
| Portfolio manažer     | C-QUADRAT Asset Management GmbH  |
| Depozitář fondu       | Raiffeisen Bank International AG   |
| Použití výnosů        | fond reinvestuje   |
| Kód ISIN *            | AT0000720081   |
| WKN                   | 72008  |
| Měna fondu            | EUR  |
| Datum vydání          | 02.02.2001   |
| Převzetí managementu  | 31.08.2009   |
| Vstupní poplatek      | až do 5,25 %   |
| Správní poplatek      | až do 1,75 % p.a. (+ 15 % odměna za výkonnost)                           |
| Obchodování           | denně  |
| Právní forma          | Rakouský fond ve společném vlastnictví (§2 Abs. 2 InvFG), odpovídá UCITS |
| Účetní rok            | 01.12. - 30.11.  |
| Povolení k prodeji    | AT/CZ/HU/RO/SK   |

\*ISIN-kódy dalších tranší naleznete na straně 2

## Historické alokační třídy

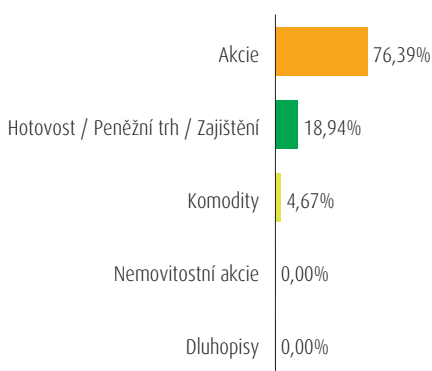
(30.06.2011 - 31.12.2020)



Schématiké znázornění historického podílu jednotlivých tříd aktiv Zdroj výpočtů: Cyberfinancials Datenkommunikation GmbH.

## Rozložení aktiv

k 31.12.2020



## Největší pozice

k 31.12.2020

|                                     |         |
|-------------------------------------|---------|
| Lyxor ETF S&P 500 EUR Hedged        | 11,30 % |
| Invesco S&P 500 UCITS ETF           | 8,08 %  |
| Amundi ETF MSCI EM Asia             | 7,55 %  |
| JPMorgan Liquidity Funds - Euro Li. | 7,53 %  |
| C-QUADRAT GreenStars ESG VTAI       | 7,22 %  |
| Amundi Cash Institutions SRI I      | 6,60 %  |
| BNP Paribas Easy S&P 500 ETF EUR H. | 6,38 %  |
| Xtrackers S&P 500 ETF EUR Hedged    | 5,68 %  |
| Guardian Equity Fund                | 5,68 %  |
| QUANTIC Fair Global ESG             | 5,40 %  |

Uvedené údaje o portfoliu vycházejí z posledních dostupných informačních zdrojů a proto se mohou lišit od údajů vykázaných v účetnictví fondu (právně závazný spis).

## Šance / Výhody

- Střednědobě a dlouhodobě nadprůměrný růst kapitálu prostřednictvím cestou investic do globálních akciových trhů
- Využitím aktivního řízení při výběru cílových fondů vzniká snaha dosáhnout vysoké participace na nejslibnějších trzích
- Diverzifikace propojením mezinárodních expertíz kapitálových trhů v jednom fondu

## Rizika

- Fáze útlumu jednotlivých trhů - zejména akciových - mohou mít negativní dopad na vývoj hodnoty fondu
- Vývoj fondu může ovlivnit kolísavost měnových kurzů
- Růstové a některé odvětvové fondy se vyznačují nadprůměrnými výkyvy v cenách podílů

Tato marketingová zpráva slouží výhradně pro nezávazné informační účely a nepředstavuje nabídku ani výzvu k nákupu nebo prodeji podílových listů fondu, nelze ji pokládat za nabídku k uzavření smlouvy o službách nebo vedlejších službách spojených s cennými papíry. Tento dokument nemůže nahradit poradenství prostřednictvím Vašeho investičního poradce.

Podkladem pro koupi investičních podílů je platný prodejní prospekt, klíčové informační dokumenty („KID“, „KLID“), stanovy fondu jakož i výroční zpráva a v případě, že je tato starší než osm měsíců, pololetní zpráva. Tyto dokumenty jsou zájemcům bezplatně k dispozici v německém jazyce v sídle investiční společnosti Raiffeisen Kapitalanlage-Gesellschaft m.b.H., Mooslackengasse 12, A-1190 Vídeň jakož i v sídle platebního a kontaktního místa v České republice, Raiffeisenbank, a. s., Hvězdova 1716/2b, 140 78 Praha 4 a online na [www.rcm.at](http://www.rcm.at).

Podíly tranše s reinvesticí výnosů v plné výši směji nakupovat a uchovávat jen ty osoby, které nejsou plátcí rakouské daně z příjmu fyzických či právnických osob, nebo kteří splňují podmínky pro osvobození podle § 94 zákona o rakouské dani z příjmu nebo pro osvobození placení rakouské daně z kapitálových výnosů. Nabídka, resp. prodej tranše s reinvesticí výnosů jiným osobám není proto dovolen.

Tranši VT (reinvestice výnosů v plné výši) fondu SUCCESS relative mohou získat popř. držet pouze majitelé podílů, kteří nepodléhají rakouské dani z příjmu nebo dani z příjmu fyzických osob, a nebo mohou předložit osvobození podle § 94 rakouského zákona o dani z příjmu popř. osvobození z rakouské daně ze zisku. Nabídka tohoto investičního fondu není proto jiným osobám dovolena.

Vývoj hodnoty v minulosti není spolehlivým indikátorem budoucího vývoje. Kapitálová investice do fondu je vystavena běžným ekonomickým rizikům a kolísání hodnoty, které mohou způsobit ztrátu celého vloženého kapitálu.

Kompletní uvedený vývoj hodnoty představuje hrubou výkonnost zahrnující veškeré související náklady na úrovni fondu a vychází z předpokladů reinvestice vyplacených zisků.

## DALŠÍ TRANŠE

| Název fondu                | ISIN         | Použití výnosů                             |
|----------------------------|--------------|--|
| C-QUADRAT Active PLUS A    | AT0000720073 | výplata výnosů                             |
| C-QUADRAT Active PLUS VTAI | AT0000A0K258 | reinvestice výnosů v plné výši (zahraničí) |

## KONTAKTNÍ ÚDAJE

|             |  |
|-------------|--|
| INFO linka: | +43 1 51566 0  |
| e-Mail:     | <a href="mailto:sales@cq-am.com">sales@cq-am.com</a> |
| Internet:   | <a href="http://www.cq-am.com">www.cq-am.com</a>     |