

C-QUADRAT ARTS Total Return Global AMI

Charakteristika fondu

Technický obchodní systém - Investiční strategie fondu sleduje princip „total return“, tzn. že nevychází z prognóz, nesleduje žádný benchmark; jeho cílem je dlouhodobé dosahování absolutní návratnosti v rámci celého ekonomického cyklu. Plně automatizovaný obchodní program sledující krátkodobé až střednědobé trendy, vyvinutý společností ARTS Asset Management, pracuje na základě jasně definovaných kvantitativních pravidel a sleduje více než 10 000 investičních fondů & ETFs.

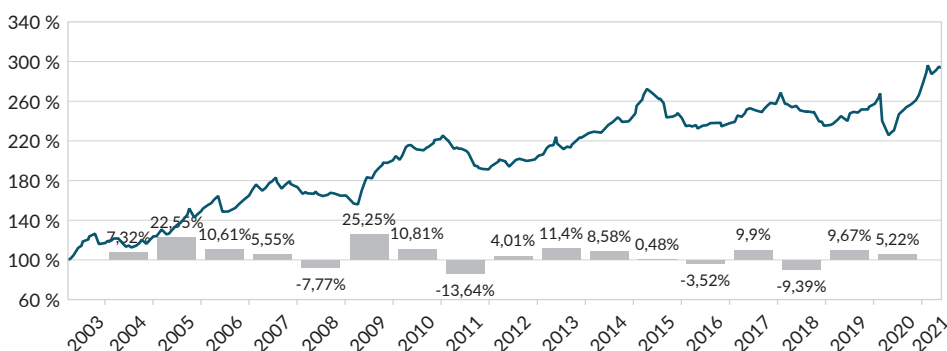
Flexibilní investiční směrnice - Smišený fond je založen na principu aktivní správy portfolia, spočívající v identifikování atraktivní využitelných investic a zajištění aktuální cílové alokace. Přitom investice směřují do segmentů a regionů vykazujících nejsilnější trend. V závislosti na momentální situaci na trhu může fond investovat až 100 % majetku do akcií. V zájmu omezení rizika v dobách recese může být podíl akcií zredukován až na 0 % a realokován do konzervativnějších dluhopisových fondů a fondů peněžního trhu resp. investic blízkých peněžnímu trhu.

Stav k: 31.05.2021



Vývoj hodnoty od 27.03.2003*: +6,11 % p.a.

k 31.05.2021



YTD	9,13 %	1 rok	29,98 %	5 let	25,57 %	5 let p.a.	4,66 %
-----	--------	-------	---------	-------	---------	------------	--------

*Převzetí managementu fondu společností ARTS Asset Management

Výnosy dosahované v minulosti nejsou zárukou budoucích výnosů. Každá kapitálová investice je spojena s rizikem, kurzy mohou stoupat i klesat a není zaručena návratnost investice. Vstupní a výstupní poplatky nejsou ve vývoji výkonnosti zohledněny. Pro výpočet výkonnosti je použita metodika OeKB (Rakouská kontrolní banka). V investované částce 1.000,- EUR hradí investor také vstupní poplatek ve výši max. 50,- EUR, o který se jeho vstupní investice sníží. Zobrazená výkonnost odpovídá hrubé výkonnosti, která zahrnuje veškeré náklady vynaložené na úrovni fondu a vychází z reinvestice případných výplat. Další individuální náklady vzniklé na úrovni investování, například transakční, depozitní poplatky a daně dodatečně snižují příjem investora. Výpočetní zdroj: Cyberfinancials Datenkommunikation GmbH

Ratings

Stav březen 2021



Lipper Rating (5=highest)



THOMSON REUTERS
LIPPER FUND AWARDS 2015
AUSTRIA



THOMSON REUTERS
LIPPER FUND AWARDS 2015
GERMANY



THOMSON REUTERS
LIPPER FUND AWARDS 2015
EUROPE

UKAZATELE (od 27.03.2003)

Kurz (ČOJ/PL)	129,89 EUR
Velikost fondu	511,70 mil. EUR
Volatilita	8,14 %
Nejvyšší hodnota za 12 měsíců	131,00 EUR
Nejnižší hodnota za 12 měsíců	99,91 EUR
Mod. sharpe ratio	0,75
Max. propad	-18,24 %

VÝKONNOST (rolované)

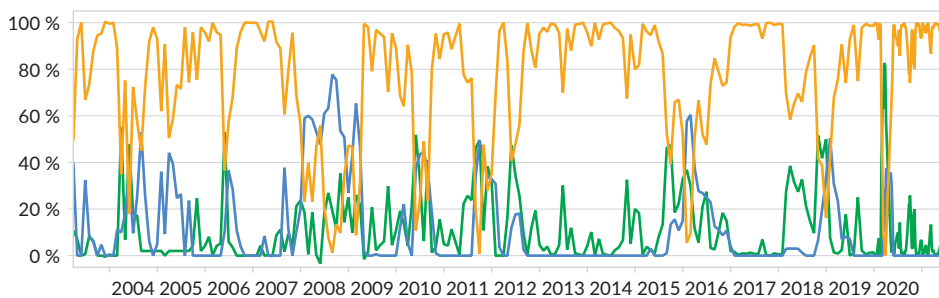
31.05.2020-31.05.2021	29,98 %
31.05.2019-31.05.2020	-4,39 %
31.05.2018-31.05.2019	-6,49 %
31.05.2017-31.05.2018	0,67 %
31.05.2016-31.05.2017	7,35 %

DATA FONDU

Investiční společnost	Ampega Investment GmbH
Manažer	ARTS Asset Management GmbH
Depozitář fondu	Hauck & Aufhäuser Privatbankiers AG
Převzetí managementu	27.03.2003
Použití výnosů	výplata výnosů
Kód ISIN	DE000A0F5G98
WKN	A0F5G9
Měna fondu	EUR
Datum vydání	07.12.2001
Nařízení o udržitelnosti	článek 6
Vstupní poplatek	až do 5,00%
Správní poplatek	až do 2,00% p.a. (+20% Performance Fee nad 3m-Euribor - jen při nové nejvyšší dosažené hodnotě)
Účetní rok	01.01. - 31.12.
Povolení k prodeji	AT/DE/LT/LV/SK

Aktivní správa majetku fondu fondů

(07.12.2001 - 31.05.2021)

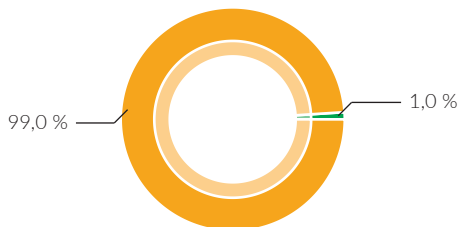


■ Hotovost / Peněžní trh ■ Dluhopisy ■ Akcie

Znázornění historického podílu jednotlivých tříd aktiv.
Zdroj výpočtů: Cyberfinancials Datenkommunikation GmbH.

Rozložení aktiv

k 31.05.2021



■ Akcie ■ Hotovost / Peněžní trh

Uvedené údaje o portfoliu vycházejí z posledních dostupných informačních zdrojů a proto se mohou lišit od údajů vykázaných v účetnictví fondu (právně závazný spis).

Šance

- **Flexibilní investiční strategie:** V závislosti na vývoji trhu a na investičních předpisech je využíváno investic do akcií, dluhopisů nebo nástrojů peněžního trhu. Management fondu se snaží Vaše peníze investovat vždy tam, kde se to jeví jako nejprofitabilnější.
- **Vyloučení dlouhých ztrátových období:** Profesionální „total return“ koncept zajišťuje systematické řízení rizika bez lidských emocí – s cílem zamezit dlouhým ztrátové fázi.

Nejlepší pozice

posl. 6 měs., výnos po dobu držby

AXA World Funds Framlington Europe. listopad - květen European Small Caps	26,84 %
Xtrackers Futures Mobility UCITS E. listopad - květen World	25,63 %
JPMorgan Funds - Korea Equity Fund. listopad - únor Korea	21,23 %
Xtrackers MSCI Taiwan UCITS ETF 1C. listopad - květen Taiwan	20,62 %
L&G eCommerce Logistics UCITS ETF. listopad - květen Information Technolog.	19,82 %

Rizika

- Při investování produktu do investiční třídy na základě vzestupného trendu, může být tento přesto nahrazen trendem sestupným.
- Vzestupných trendů lze využít až od okamžiku, od kterého produkt investuje do příslušné investiční třídy.
- Sestupné trendy lze vyloučit až od okamžiku, od kterého produkt v příslušné investiční třídě deinvestuje.

Tato marketingová zpráva slouží výhradně pro nezávazné informační účely a nepředstavuje nabídku ani výzvu k nákupu nebo prodeji podílových listů fondu, nelze ji pokládat za nabídku k uzavření smlouvy o službách nebo vedlejších službách spojených s cennými papíry. Tento dokument nemůže nahradit poradenství prostřednictvím Vašeho investičního poradce.

Před investováním se seznamte s prospektem fondu, roční zprávou a v případě, že je starší 8 měsíců, půlroční zprávou fondu. Klíčové informace pro investory (KID) v českém jazyce a zveřejněný prodejní prospekt fondu (včetně Statutu fondu) C-QUADRAT ARTS Total Return Global AMI v aktuálním znění jsou zájemcům bezplatně k dispozici v německém a anglickém jazyce v sídle Ampega Investment GmbH, Charles-de-Gaulle-Platz 1, D-50679 Kolín n/Rýnem, Německo, v sídle ARTS Asset Management GmbH, Schottenfeldgasse 20, A-1070 Vídeň, Rakousko, a na webové stránce www.arts.co.at.

C-QUADRAT ARTS Total Return Global AMI není připuštěn k veřejné nabídce v České republice. C-QUADRAT ARTS Total Return Global AMI je v současné době distribuován v České republice výhradně v rámci pojistných produktů (investičního životního pojištění). Veřejná nabídka tohoto fondu v České republice je z uvedených důvodů nepřipustná.

Vývoj hodnoty v minulosti není spolehlivým indikátorem budoucího vývoje. Kapitálová investice do fondu je vystavena běžným ekonomickým rizikům a kolísání hodnoty, které mohou způsobit ztrátu celého vloženého kapitálu. Upozorňujeme výslovně na podrobné informace o rizicích uvedené v prospektu. Trendy se mohou změnit a vést k negativnímu vývoji. Trend-kopírující obchodní software může nadřazovat nebo podřazovat trendy.

Informace o škále běžných tržních poplatků účtovaných investičními společnostmi jsou zveřejněny rakouským orgánem dohledu (FMA) na jeho webových stránkách (www.fma.gv.at).

Tento dokument byl vypracován společností ARTS Asset Management GmbH. Přes veškerou svědomitost nelze za aktuálnost, správnost a úplnost poskytovaných údajů a informací převzít záruku a ani garanci. Dále si společnost ARTS Asset Management GmbH vyhrazuje právo na provádění změn nebo dodatků k poskytnutým informacím.

Podílový fond je v souladu s **nařízením EU 2019/2088 o zveřejňování informací o udržitelosti** v sektoru finančních služeb (**nařízení o udržitelosti**) klasifikován jako podílový fond v souladu s článkem 6 nařízení o zveřejňování.

©2021 Morningstar. Všechna práva vyhrazena. Podrobnosti k ratingu Morningstar viz www.morningstar.de.

KONTAKTNÍ ÚDAJE

INFO linka: +43 1 955 95 96-0
e-Mail: sales@arts.co.at
Internet: www.arts.co.at