

C-QUADRAT ARTS Total Return Global AMI

Charakteristika fondu

Technický obchodní systém - Investiční strategie fondu sleduje princip „total return“, tzn. že nevychází z prognóz, nesleduje žádný benchmark; jeho cílem je dlouhodobé dosahování absolutní návratnosti v rámci celého ekonomického cyklu. Plně automatizovaný obchodní program sledující krátkodobé až střednědobé trendy, vyvinutý společností ARTS Asset Management, pracuje na základě jasně definovaných kvantitativních pravidel a sleduje více než 10 000 investičních fondů & ETFs.

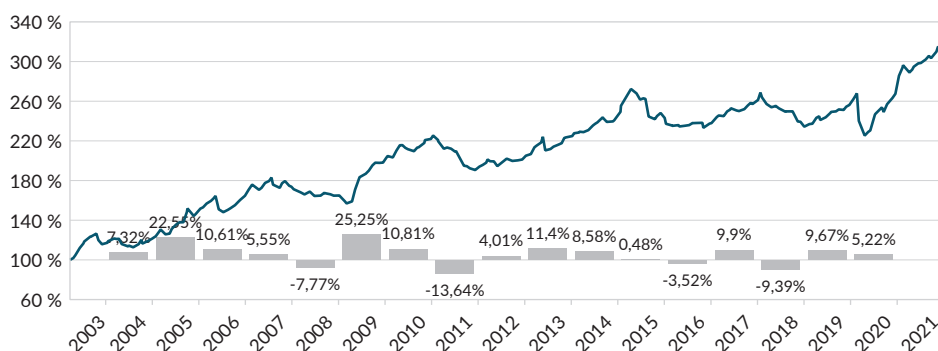
Flexibilní investiční směrnice - Smišený fond je založen na principu aktivní správy portfolia, spočívající v identifikování atraktivní využitelných investic a zajištění aktuální cílové alokace. Přitom investice směřují do segmentů a regionů vykazujících nejsilnější trend. V závislosti na momentální situaci na trhu může fond investovat až 100 % majetku do akcií. V zájmu omezení rizika v dobách recese může být podíl akcií zredukován až na 0 % a realokován do konzervativnějších dluhopisových fondů a fondů peněžního trhu resp. investic blízkých peněžnímu trhu.

Stav k: 30.12.2021



Vývoj hodnoty od 27.03.2003*: +6,24 % p.a.

k 30.12.2021



YTD	15,76 %	1 rok	15,76 %	5 let	33,01 %	5 let p.a.	5,87 %
-----	---------	-------	---------	-------	---------	------------	--------

*Převzetí managementu fondu společností ARTS Asset Management

Výnosy dosahované v minulosti nejsou zárukou budoucích výnosů. Každá kapitálová investice je spojena s rizikem, kurzy mohou stoupat i klesat a není zaručena návratnost investice. Vstupní a výstupní poplatky nejsou ve vývoji výkonnosti zohledněny. Pro výpočet výkonnosti je použita metodika OeKB (Rakouská kontrolní banka). V investované částce 1.000,- EUR hradí investor také vstupní poplatek ve výši max. 50,- EUR, o který se jeho vstupní investice sníží. Zobrazená výkonnost odpovídá hrubé výkonnosti, která zahrnuje veškeré náklady vynaložené na úrovni fondu a vychází z reinvestice případných výplat. Další individuální náklady vzniklé na úrovni investování, například transakční, depozitní poplatky a daně dodatečně snižují příjem investora. Výpočetní zdroj: Cyberfinancials Datenkommunikation GmbH

Ratings

Stav listopad 2021



Lipper Rating (5=highest)



UKAZATELE (od 27.03.2003)

Kurz (ČOJ/PL)	137,78 EUR
Velikost fondu	544,51 mil. EUR
Volatilita	8,16 %
Nejvyšší hodnota za 12 měsíců	139,24 EUR
Nejnižší hodnota za 12 měsíců	119,02 EUR
Mod. sharpe ratio	0,77
Max. propad	-18,24 %

VÝKONNOST (rolované)

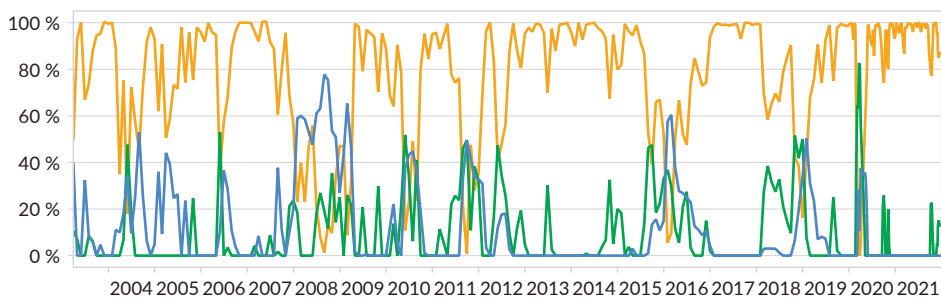
31.12.2020-31.12.2021	15,76 %
31.12.2019-31.12.2020	5,22 %
31.12.2018-31.12.2019	9,67 %
31.12.2017-31.12.2018	-9,39 %
31.12.2016-31.12.2017	9,90 %

DATA FONDU

Investiční společnost	Ampega Investment GmbH
Manažer	ARTS Asset Management GmbH
Depozitář fondu	Hauck & Aufhäuser Privatbankiers AG
Převzetí managementu	27.03.2003
Použití výnosů	výplata výnosů
Kód ISIN	DE000A0F5G98
WKN	A0F5G9
Měna fondu	EUR
Datum vydání	07.12.2001
Nařízení o udržitelnosti	článek 6
Vstupní poplatek	až do 5,00%
Správní poplatek	až do 2,00% p.a. (+20% Performance Fee nad 3m-Euribor - jen při nové nejvyšší dosažené hodnotě)
Účetní rok	01.01. - 31.12.
Povolení k prodeji	AT/DE/LT/LV/SK

Aktivní správa majetku fondu fondů

(07.12.2001 - 31.12.2021)



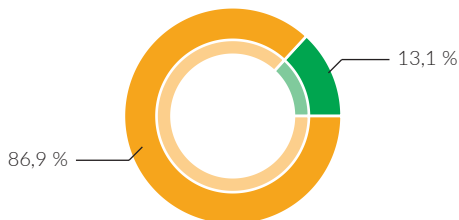
■ akcie ■ Hotovost / Peněžní trh ■ Dluhopisy

Znázornění historického podílu jednotlivých tříd aktiv.

Zdroj výpočtů: Cyberfinancials Datenkommunikation GmbH.

Rozložení aktiv

k 31.12.2021



■ akcie ■ Dluhopisy ■ Hotovost / Peněžní trh

Uvedené údaje o portfoliu vycházejí z posledních dostupných informačních zdrojů a proto se mohou lišit od údajů vykázaných v účetnictví fondu (právně závazný spis).

Šance

- **Flexibilní investiční strategie:** V závislosti na vývoji trhu a na investičních předpisech je využíváno investic do akcií, dluhopisů nebo nástrojů peněžního trhu. Management fondu se snaží Vaše peníze investovat vždy tam, kde se to jeví jako nejprofitabilnější.
- **Vyloučení dlouhých ztrátových období:** Profesionální „total return“ koncept zajišťuje systematické řízení rizika bez lidských emocí – s cílem zamezit dlouhé ztrátové fázi.

Nejlepší pozice

posl. 6 měs., výnos po dobu držby

Aberdeen Global - Listed Private C. červen - prosinec World	20,34 %
T. Rowe Price Funds SICAV - Fronti. červen - prosinec Emerging Markets	15,23 %
NATIXIS Vaughan Nelson U.S. Select. srpen - prosinec USA	15,10 %
Goldman Sachs India Equity Portfol. červenec - prosinec India	14,63 %
Magna New Frontiers Fund G (EUR) A. červen - prosinec Emerging Markets	12,63 %

Rizika

- Při investování produktu do investiční třídy na základě vzestupného trendu, může být tento přesto nahrazen trendem sestupným.
- Vzestupných trendů lze využít až od okamžiku, od kterého produkt investuje do příslušné investiční třídy.
- Sestupné trendy lze vyloučit až od okamžiku, od kterého produkt v příslušné investiční třídě deinvestuje.

Tato marketingová zpráva slouží výhradně pro nezávazné informační účely a nepředstavuje nabídku ani výzvu k nákupu nebo prodeji podílových listů fondu, nelze ji pokládat za nabídku k uzavření smlouvy o službách nebo vedlejších službách spojených s cennými papíry. Tento dokument nemůže nahradit poradenství prostřednictvím Vašeho investičního poradce.

Před investováním se seznamte s prospektem fondu, roční zprávou a v případě, že je starší 8 měsíců, půlroční zprávou fondu. Klíčové informace pro investory (KID) v českém jazyce a zveřejněný prodejní prospekt fondu (včetně Statutu fondu) C-QUADRAT ARTS Total Return Global AMI v aktuálním znění jsou zájemcům bezplatně k dispozici v německém a anglickém jazyce v sídle Ampega Investment GmbH, Charles-de-Gaulle-Platz 1, D-50679 Kolín n/Rýnem, Německo, v sídle ARTS Asset Management GmbH, Schottenfeldgasse 20, A-1070 Vídeň, Rakousko, a na webové stránce www.arts.co.at.

C-QUADRAT ARTS Total Return Global AMI není připuštěn k veřejné nabídce v České republice. C-QUADRAT ARTS Total Return Global AMI je v současné době distribuován v České republice výhradně v rámci pojistných produktů (investičního životního pojištění). Veřejná nabídka tohoto fondu v České republice je z uvedených důvodů nepřipustná.

Vývoj hodnoty v minulosti není spolehlivým indikátorem budoucího vývoje. Kapitálová investice do fondu je vystavena běžným ekonomickým rizikům a kolísání hodnoty, které mohou způsobit ztrátu celého vloženého kapitálu. Upozorňujeme výslovně na podrobné informace o rizicích uvedené v prospektu. Trendy se mohou změnit a vést k negativnímu vývoji. Trend-kopírující obchodní software může nadvážovat nebo podvážovat trendy.

Informace o škále běžných tržních poplatků účtovaných investičními společnostmi jsou zveřejněny rakouským orgánem dohledu (FMA) na jeho webových stránkách (www.fma.gv.at).

Podílový fond je v souladu s **nařízením EU 2019/2088 o zveřejňování informací o udržitelnosti** v sektoru finančních služeb (**nařízení o udržitelnosti**) klasifikován jako podílový fond v souladu s článkem 6 nařízení o zveřejňování.

Tento dokument byl vypracován společností ARTS Asset Management GmbH. Přes veškerou svědomitost nelze za aktuálnost, správnost a úplnost poskytovaných údajů a informací převzít záruku a ani garanci. Dále si společnost ARTS Asset Management GmbH vyhrazuje právo na provádění změn nebo dodatků k poskytnutým informacím.

©2021 Morningstar. Všechna práva vyhrazena. Podrobnosti k ratingu Morningstar viz www.morningstar.de.

KONTAKTNÍ ÚDAJE

INFO linka: +43 1 955 95 96-0
e-Mail: sales@arts.co.at
Internet: www.arts.co.at