

C-QUADRAT ARTS Total Return Dynamic VT

Charakteristika fondu

Technický obchodní systém - Investiční strategie fondu sleduje princip „total return“, tzn. že nevychází z prognóz, nesleduje žádný benchmark; jeho cílem je dlouhodobé dosahování absolutní návratnosti v rámci celého ekonomického cyklu. Plně automatizovaný obchodní program sledující krátkodobé až střednědobé trendy, vyvinutý společností ARTS Asset Management, pracuje na základě jasně definovaných kvantitativních pravidel a sleduje více než 10 000 investičních fondů & ETFs.

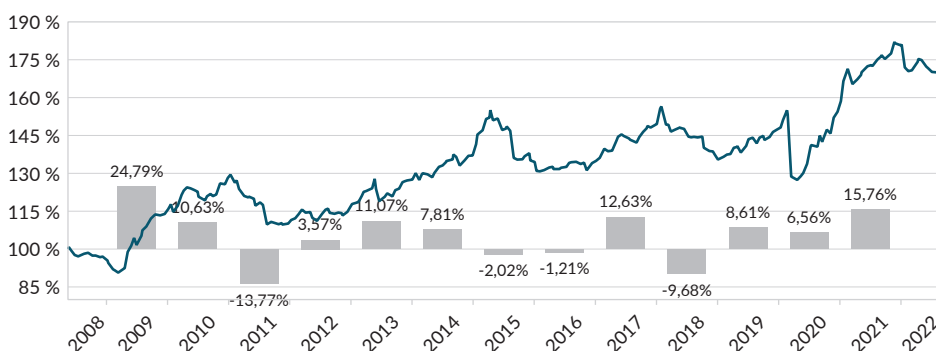
Flexibilní investiční směrnice - Smíšený fond je založen na principu aktivní správy portfolia, spočívající v identifikování atraktivní využitelných investic a zajištění aktuální cílové alokace. Přitom investice směřují do segmentů a regionů vykazujících nejsilnější trend. V závislosti na momentální situaci na trhu může fond investovat až 100 % majetku do akcií. V zájmu omezení rizika v dobách recese může být podíl akcií zredukován až na 0 % a realokován do konzervativnějších dluhopisových fondů a fondů peněžního trhu resp. investic blízkých peněžnímu trhu.

Stav k: 31.08.2022



Vývoj hodnoty od založení: +3,68 % p.a.

k 31.08.2022



YTD	-7,18 %	1 rok	-4,41 %	5 let	19,37 %	5 let p.a.	3,60 %
-----	---------	-------	---------	-------	---------	------------	--------

Výnosy dosahované v minulosti nejsou zárukou budoucích výnosů. Každá kapitálová investice je spojena s rizikem, kurzy mohou stoupat i klesat a není zaručena návratnost investice. Vstupní a výstupní poplatky nejsou ve vývoji výkonnosti zohledněny. Pro výpočet výkonnosti je použita metodika OeKB (Rakouská kontrolní banka). V investované částce 1.000,- EUR hradí investor také vstupní poplatek ve výši max. 50,- EUR, o který se jeho vstupní investice sníží. Zobrazená výkonnost odpovídá hrubé výkonnosti, která zahrnuje veškeré náklady vynaložené na úrovni fondu a vychází z reinvestice případných výplat. Další individuální náklady vzniklé na úrovni investování, například transakční, depozitní poplatky a daně dodatečně snižují příjem investora. Výpočetní zdroj: Cyberfinancials Datenkommunikation GmbH

Ratings

Stav červenec 2022



UKAZATELE (od založení)

Velikost fondu	361,90 mil. EUR
Volatilita	7,52 %
Nejvyšší hodnota za 12 měsíců	255,42 EUR
Nejnižší hodnota za 12 měsíců	235,26 EUR
Mod. sharpe ratio	0,49
Max. propad	-19,67 %

VÝKONNOST (rolované)

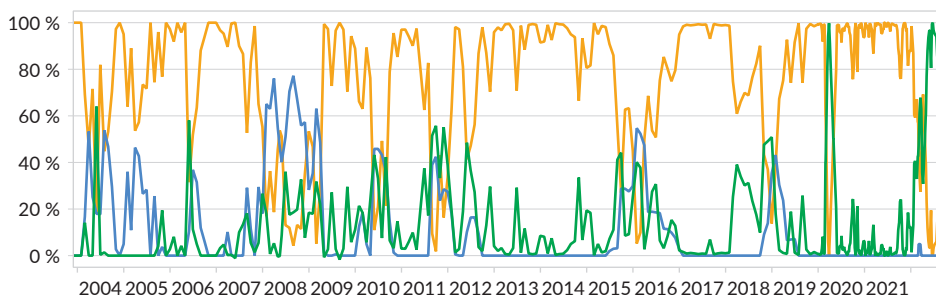
31.08.2021-31.08.2022	-4,41 %
31.08.2020-31.08.2021	22,34 %
31.08.2019-31.08.2020	1,09 %
31.08.2018-31.08.2019	-1,63 %
31.08.2017-31.08.2018	2,65 %

DATA FONDU

Investiční společnost	Ampega Investment GmbH
Manažer	ARTS Asset Management GmbH
Depozitář fondu	Raiffeisen Bank International AG
Použití výnosů	reinvestice výnosů v plné výši
Kód ISIN	AT0000A08EX2
WKN	AONFHK
Měna fondu	EUR
Datum vydání	16.05.2008
Nařízení o udržitelnosti	článek 6
Vstupní poplatek	až do 5,00%
Správní poplatek	až do 2,00% p.a. (+20% poplatek za výkonnost - jen při nové nejvyšší dosažené hodnotě)
Účetní rok	01.01. - 31.12.
Povolení k prodeji	AT/CZ/DE/HU

Aktivní správa majetku fondu fondů

(16.05.2008 - 31.08.2022)

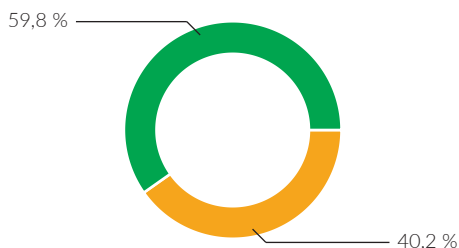


■ akcie ■ Dluhopisy ■ Hotovost / Peněžní trh

Znázornění historického podílu jednotlivých tříd aktiv.
Zdroj výpočtů: Cyberfinancials Datenkommunikation GmbH.

Rozložení aktiv

k 31.08.2022



■ akcie ■ Dluhopisy ■ Hotovost / Peněžní trh

Uvedené údaje o portfoliu vycházejí z posledních dostupných informačních zdrojů a proto se mohou lišit od údajů vykázaných v účetnictví fondu (právně závazný spis).

Šance

- **Flexibilní investiční strategie:** V závislosti na vývoji trhu a na investičních předpisech je využíváno investic do akcií, dluhopisů nebo nástrojů peněžního trhu. Management fondu se snaží Vaše peníze investovat vždy tam, kde se to jeví jako nejprofitabilnější.
- **Vyloučení dlouhých ztrátových období:** Profesionální „total return“ koncept zajišťuje systematické řízení rizika bez lidských emocí – s cílem zamezit dlouhým ztrátové fázi.

Nejlepší pozice

posl. 6 měs., výnos po dobu držby

Invesco MSCI Saudi Arabia UCITS ET. březen - květen Saudi Arabia	12,04 %
Lyxor Commodities Refinitiv/CoreCo. únor - duben World Commodities	10,57 %
iShares MSCI World Quality Dividen. únor - duben World	6,33 %
VanEck Vectors Morningstar Develop. únor - duben World	6,10 %
Invesco MSCI Kuwait UCITS ETF (USD). březen - květen Emerging Markets	5,88 %

Rizika

- Při investování produktu do investiční třídy na základě vzestupného trendu, může být tento vystřídán trendem sestupným.
- Vzestupných trendů lze využít až od okamžiku, od kterého produkt investuje do příslušné investiční třídy.
- Sestupné trendy lze vyloučit až od okamžiku, od kterého produkt v příslušné investiční třídě deinvestuje.

Tato marketingová zpráva slouží výhradně pro nezávazné informační účely a nepředstavuje nabídku ani výzvu k nákupu nebo prodeji podílových listů fondu, nelze ji pokládat za nabídku k uzavření smlouvy o službách nebo vedlejších službách spojených s cennými papíry. Tento dokument nemůže nahradit poradenství prostřednictvím Vašeho investičního poradce.

Podklady k nákupu fondu reprezentuje platný Prospekt fondu, aktuální verze Klíčových informací pro investory (KID), Statut fondu a výroční zpráva fondu. Pokud je výroční zpráva fondu starší než 8 měsíců, pak rovněž pololetní zpráva fondu. Potenciální investoři mohou zdarma získat aktuální verze těchto dokumentů v němčině od společnosti ARTS Asset Management GmbH, Schottenfeldgasse 20, A-1070 Vídeň, Rakousko, a na webové stránce www.arts.co.at, v sídle platebního a informačního místa v České republice, Raiffeisenbank a.s., Hvezdova 1716/2b, Prague 4, Postal Code 14078 a na webové stránce www.rb.cz.

VT tranži uvedeného fondu mohou získat nebo vlastnit pouze investoři, kteří nepodléhají rakouské dani z příjmu nebo dani z příjmu právnických osob, nebo pro nichž jsou splněny podmínky pro udělení výjimky podle § 94 zákona o dani z příjmu nebo na osvození od rakouských daní z kapitálových příjmů.

Vývoj hodnoty v minulosti není spolehlivým indikátorem budoucího vývoje. Kapitálová investice do fondu je vystavena běžným ekonomickým rizikům a kolísání hodnoty, které mohou způsobit ztrátu celého vloženého kapitálu. Upozorňujeme výslovně na podrobné informace o rizicích uvedené v prospektu. Trendy se mohou změnit a vést k negativnímu vývoji. Trend-kopírující obchodní software může nadřazovat nebo podřazovat trendy.

Informace o škále běžných tržních poplatků účtovaných investičními společnostmi jsou zveřejněny rakouským orgánem dohledu (FMA) na jeho webových stránkách (www.fma.gv.at).

Podílový fond je v souladu s **nařízením EU 2019/2088 o zveřejňování informací o udržitelnosti** v sektoru finančních služeb (**nařízení o udržitelnosti**) klasifikován jako podílový fond v souladu s článkem 6 nařízení o zveřejňování.

Tento dokument byl vypracován společností ARTS Asset Management GmbH. Přes veškerou svědomitost nelze za aktuálnost, správnost a úplnost poskytovaných údajů a informací převzít záruku a ani garanci. Dále si společnost ARTS Asset Management GmbH vyhrazuje právo na provádění změn nebo dodatků k poskytnutým informacím.

©2022 Morningstar. Všechna práva vyhrazena. Podrobnosti k ratingu Morningstar viz www.morningstar.de.

KONTAKTNÍ ÚDAJE

INFO linka: +43 1 955 95 96-0
e-Mail: sales@arts.co.at
Internet: www.arts.co.at