

## Charakteristika fondu

**Model regulovaného řízení** - Výpočty SUCCESS absolute vycházejí z modelu alokace aktiv C-QUADRAT ACTIVE. Základem modelu je kvantitativní systém řízení s optimalizací rizika a výnosů. Na základě těchto regulovaných analýz a výpočtů je sestavováno maximálně diverzifikované portfolio z investičních aktiv nejrozličnějších trhů. Využíváním cíleně řízeného a upravovaného rozpočtu rizika se tak dosahuje odpovídající diverzifikace na straně jedné a současně optimalizace výkonnosti vázané na nastavenou úroveň rizika na straně druhé. Investiční strategie se neorientuje na žádný benchmark, ale aktivním řízením rizik usiluje o eliminaci déle trvajících ztrátových období.

**Flexibilní přístup** - SUCCESS absolute může v závislosti na aktuálním vývoji na trhu investovat až 50 % svého majetku do akciových fondů. Za nepříznivých podmínek na akciových trzích může investice do akcií opustit zcela. Podíl dluhopisových fondů a fondů peněžního trhu může rovněž činit 0 % až 100 %.

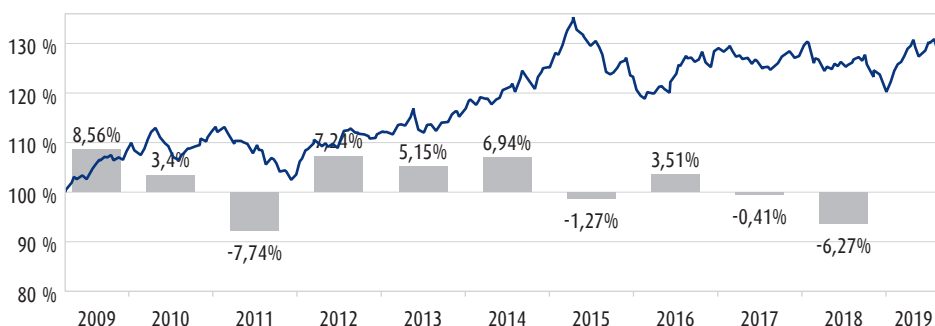
**Stav k:** 30.08.2019

Signatory of:



## Vývoj hodnoty od 31.03.2009: +2,52 % p.a.

k 30.08.2019



YTD	8,74 %	1 rok	2,00 %	5 let	5,35 %	5 let p.a.	1,05 %
-----	--------	-------	--------	-------	--------	------------	--------

Minulá výkonnost není zárukou výkonnosti budoucí. Každá kapitálová investice nese určitou míru rizika. Aktuální hodnota investice může nejen růst, ale i klesat. Není zaručena návratnost původně investované částky. Vstupní a výstupní poplatky nejsou ve vývoji výkonnosti zohledněny. Pro výpočet výkonnosti je použita metodika OeKB (Rakouská kontrolní banka). Zdroj výpočtů: Cyberfinancials Datenkommunikation GmbH.

## UKAZATELE (od 31.03.2009)

Velikost fondu	20,76 mil. EUR
Volatilita	5,99 %
Nejvyšší hodnota za 12 měsíců	10,81 EUR
Nejnižší hodnota za 12 měsíců	9,84 EUR
Mod. sharpe ratio	0,45
Max. propad	-12,78 %
Výkonnost 2018	-6,27 %
Výkonnost 2017	-0,41 %

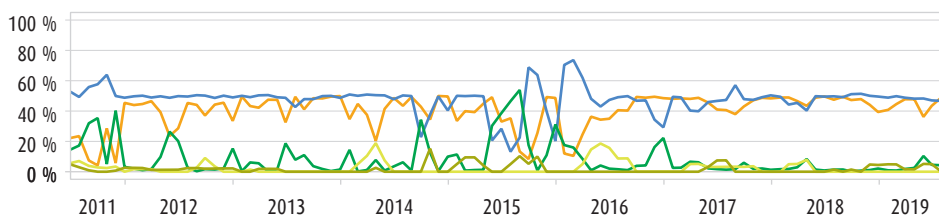
## DATA FONDU

Investiční společnost	Raiffeisen Kapitalanlage-Gesellschaft m.b.H.
Portfolio manažer	C-QUADRAT Asset Management GmbH
Depozitář fondu	Raiffeisen Bank International AG
Použití výnosů	fond reinvestuje
Kód ISIN *	AT0000720065
WKN	72006
Měna fondu	EUR
Datum vydání	02.02.2001
Prevzetí managementu	31.08.2009
Vstupní poplatek	až do 5,25 %
Správní poplatek	až do 1,75 % p.a. (+ 15 % odměna za výkonnost)
Účetní rok	01.12. - 30.11.
Povolání k prodeji	AT/CZ/HU/SK/RO

\*ISIN-kódy dalších tranší naleznete na straně 2

## Historické alokační třídy

(30.06.2011 - 31.07.2019)

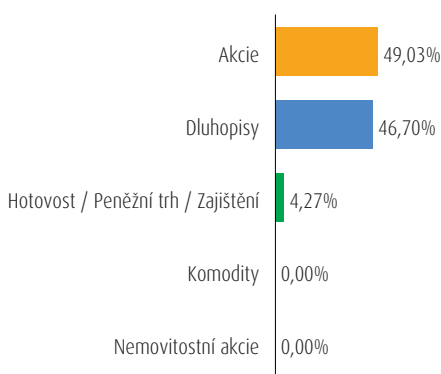


■ Akcie ■ Dluhopisy ■ Hotovost / Peněžní trh / Zajištění ■ Komodity ■ nemovitostní akcie

Schématické znázornění historického podílu jednotlivých tříd aktiv Zdroj výpočtů: Cyberfinancials Datenkommunikation GmbH.

## Rozložení aktiv

k 31.07.2019



## Největší pozice

k 31.07.2019

Xtrackers MSCI World Financials ET.	10,64 %
UBS (Lux) Bond SICAV - Convert Glo.	9,69 %
Janus Henderson Horizon Global Hig.	9,55 %
BlackRock Global Funds - Asian Tig.	9,41 %
Macquarie Global Convertible Fund	9,15 %
NN L Asian Debt Hard Currency EUR.	8,90 %
Seilern - Stryx World Growth	8,32 %
Morgan Stanley Investment Fund	7,63 %
LYXOR ETF World Water	6,12 %
BlackRock Global Funds - World Gol.	4,99 %

Uvedené údaje o portfoliu vycházejí z posledních dostupných informačních zdrojů a proto se mohou lišit od údajů vykázaných v účetnictví fondu (právně závazný spis).

## Šance / Výhody

- Ve středně až dlouhodobém horizontu nadprůměrný růst kapitálu investováním do globálních akciových a dluhopisových trhů
- Využitím aktivního řízení při výběru cílových fondů vzniká snaha dosáhnout vysoké participace na nejslibnějších trzích
- Diverzifikace propojením mezinárodních expertíz kapitálových trhů v jednom fondu

## Rizika

- Fáze útlumu jednotlivých trhů – zejména akciových – mohou mít negativní dopad na vývoj hodnoty fondu
- Vývoj fondu může ovlivnit kolísavost měnových kurzů
- Růstové a některé odvětvové fondy se vyznačují nadprůměrnými výkyvy v cenách podílů
- Úvěrový rating a riziko nesplácení jednotlivých emitentů, zemí a sektorů

Tato marketingová zpráva slouží výhradně pro nezávazné informační účely a nepředstavuje nabídku ani výzvu k nákupu nebo prodeji podílových listů fondu, nelze ji pokládat za nabídku k uzavření smlouvy o službách nebo vedlejších službách spojených s cennými papíry. Tento dokument nemůže nahradit poradenství prostřednictvím Vašeho investičního poradce.

Podklady k nákupu fondu reprezentuje platný Prospekt fondu, aktuální verze Klíčových informací pro investory (KID nebo KIID), Statut fondu a výroční zpráva fondu. Pokud je výroční zpráva fondu starší než 8 měsíců, pak rovněž pololetní zpráva fondu. Potenciální investoři mohou zdarma získat aktuální verze těchto dokumentů v němčině od společnosti Ampega Investment GmbH, Charles-de-Gaulle-Platz 1, D-50679 Köln, a v sídle paying agenta a informační kanceláře v Německu, Hauck & Aufhäuser Privatbankiers KGaA, Kaiserstrasse 24, D-60311 Frankfurt am Main. Tyto dokumenty jsou rovněž k dispozici na [www.ampega.de](http://www.ampega.de).

Vývoj hodnoty v minulosti není spolehlivým indikátorem budoucího vývoje. Kapitálová investice do fondu je vystavena běžným ekonomickým rizikům a kolísání hodnoty, které mohou způsobit ztrátu celého vloženého kapitálu. Upozorňujeme výslovně na podrobné informace o rizicích uvedené v prospektu.

Kompletní uvedený vývoj hodnoty představuje hrubou výkonnost zahrnující veškeré související náklady na úrovni fondu a vychází z předpokladu reinvestice vyplacených zisků.

Tento dokument byl vyhotovený společností C-QUADRAT Asset Management GmbH (Schottenfeldgasse 20, A-1070 Vídeň, [office@c-quadrat.com](mailto:office@c-quadrat.com), [www.c-quadrat.com](http://www.c-quadrat.com)).

## DALŠÍ TRANŠE

Název fondu  
SUCCESS absolute A  
SUCCESS absolute VTIA

ISIN  
AT0000720057  
AT0000A0K241

Použití výnosů  
výplata výnosů  
reinvestice výnosů v  
plné výši (zahraničí)

## KONTAKTNÍ ÚDAJE

INFO linka: +43/1/51566-0  
e-Mail: [informace@c-quadrat.com](mailto:informace@c-quadrat.com)  
Internet: [www.c-quadrat.com](http://www.c-quadrat.com)