



GENERALI
ČESKÁ POJIŠŤOVNA

Čtvrtletní zpráva | za 1. čtvrtletí 2021

Obsah

Charakteristika Generali České pojišťovny	3
Akcionářská struktura Společnosti.....	13
Údaje o struktuře skupiny	14
Finanční údaje o činnosti Společnosti.....	19

Charakteristika Generali České pojišťovny

Základní informace o Společnosti

<i>Obchodní firma</i>	Generali Česká pojišťovna a.s.
<i>Právní forma</i>	Akciová společnost
<i>Sídlo společnosti</i>	Spálená 75/16, Nové město, 110 00 Praha 1
<i>Identifikační číslo</i>	452 72 956
<i>Daňové identifikační číslo</i>	CZ 4527 2956
<i>Bankovní spojení</i>	UniCredit Bank Czech Republic and Slovakia, a.s.
<i>Účet</i>	100511/2700
<i>Datum vzniku</i>	1. května 1992 Společnost byla založena na dobu neurčitou.
<i>Právní předpis</i>	Společnost byla (ve smyslu § 11 odst. 3 zákona č. 92/1991 Sb., o podmínkách převodu majetku státu na jiné osoby, ve znění pozdějších změn a doplňků) založena Fondem národního majetku České republiky – zakladatelskou listinou ze dne 28. dubna 1992 – a vznikla zápisem do obchodního rejstříku dne 1. května 1992.
<i>Zápis v obchodním rejstříku</i>	Městský soud v Praze Spisová značka oddíl B, vložka 1464
<i>Datum zápisu do obchodního rejstříku</i>	1. května 1992
<i>Datum a účel poslední změny v obchodním rejstříku</i>	9. února 2021 Zánik a opětovný zápis člena představenstva Ing. Pavola Pitoňáka.
<i>Datum zveřejnění čtvrtletní zprávy</i>	11. května 2021
<i>Základní kapitál</i>	4 000 000 000,- Kč Splaceno: 100 %
<i>Průměrný počet přepočtených zaměstnanců k 31. březnu 2021</i>	3 130 osob

Akcie vydané Generali Českou pojišťovnou

K 31. březnu 2021 zahrnoval schválený základní kapitál 40 000 kusů zaknihovaných kmenových akcií na jméno v celkové výši 4 000 mil. Kč.

Emise (ISIN)	CZ0009106043
Druh cenného papíru	kmenové
Forma	na jméno
Podoba	zaknihované
Jmenovitá hodnota	100 000 Kč
Počet kusů cenných papírů	40 000 ks
Celkový objem	4 000 000 000 Kč
Datum emise	15. listopadu 2006
Údaje o přijetí k obchodování na regulovaném (veřejném) trhu	neregistrovaný CP (neobchodovatelné na veřejném trhu)

V průběhu období končícího 31. března 2021 Generali Česká pojišťovna nedržela žádné vlastní akcie a zatímní listy ani jiné účastnické cenné papíry.

V průběhu období končícího 31. března 2021 nedošlo k žádným změnám základního kapitálu.

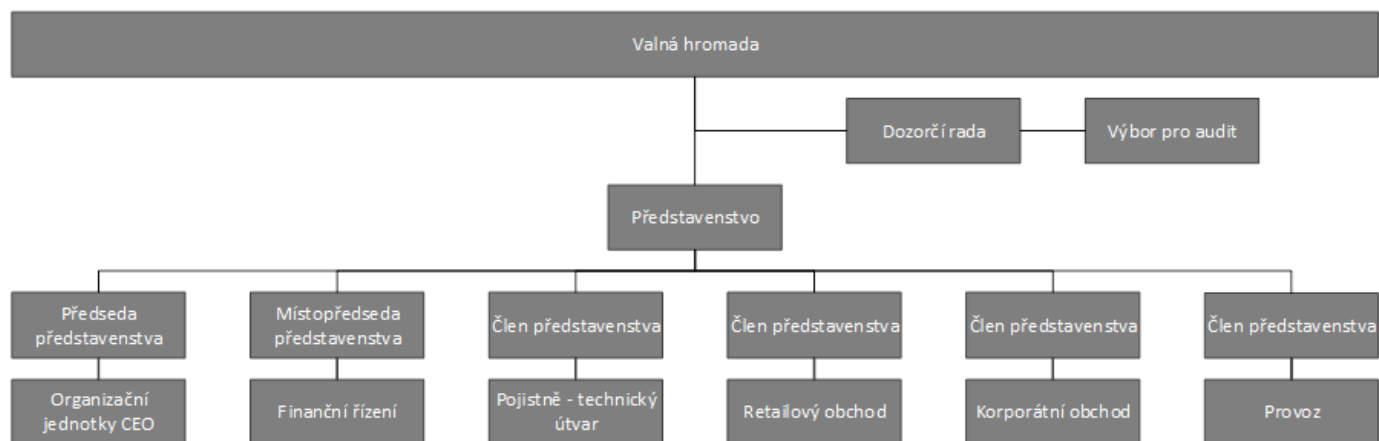
Předmět podnikání:

1. Pojišťovací činnost podle zákona č. 277/2009 Sb., o pojišťovnictví, v rozsahu
 - pojištých odvětví životních pojištění uvedených v příloze č. 1 k zákonu o pojišťovnictví, část A bod I, bod II, bod III, bod VI, bod VII a bod IX;
 - pojištých odvětví neživotních pojištění uvedených v příloze č. 1 k zákonu o pojišťovnictví, část B bod 1, 2, 3, 4, 5, 6, 7, 8, 9, 10, 11, 12, 13, 14, 15, 16, 17 a 18.
2. Zajišťovací činnost pro všechny typy zajišťovacích činností dle zákona o pojišťovnictví.
3. Činnosti související s pojišťovací a zajišťovací činností
 - zprostředkovatelská činnost prováděná v souvislosti s pojišťovací a zajišťovací činností podle zákona o pojišťovnictví,
 - poradenská činnost související s pojištěním fyzických a právnických osob podle zákona o pojišťovnictví,
 - šetření pojistných událostí prováděné na základě smlouvy s pojišťovnou podle zákona o pojišťovnictví,
 - uplatňování a výkon práv a povinností jménem a na účet České kanceláře pojistitelů ve smyslu zákona č. 168/1999 Sb., v platném znění,
 - zprostředkování finančních služeb uvedených pod písm. a) až j):
 - a) zprostředkování přijímání vkladů a jiných splatných fondů od veřejnosti, a to i zprostředkování v oblasti stavebního spoření a penzijního připojištění,
 - b) zprostředkování půjček všech druhů včetně – mezi jiným – spotřebitelských úvěrů, hypotečních úvěrů, factoringu a financování obchodních transakcí,
 - c) zprostředkování finančního leasingu,
 - d) zprostředkování všech plateb a peněžních převodů včetně kreditních a debetních karet, cestovních šeků a bankovních směnek,
 - e) zprostředkování záruk a závazků,
 - f) zprostředkování obchodování a vlastní účet zákazníků na burze nebo na trhu za hotové nebo jinak s obchodovatelnými nástroji a finančními aktivy,
 - g) zprostředkování správy majetkových hodnot, jako správy hotovosti nebo portfolia, všech forem správy kolektivních investic, správy penzijních fondů, ukládání do úschovy a svěření,
 - h) zprostředkování platebních a clearingových služeb týkajících se finančních aktiv včetně cenných papírů, odvozených produktů a jiných obchodovatelných nástrojů,
 - i) poradenské zprostředkování a ostatní pomocné finanční služby ke všem činnostem uvedeným v bodech a) až h) včetně referencí o úvěrech a jejich rozboru, výzkumu a poradenské činnosti v oblasti investic a portfolia, poradenské činnosti v oblasti akvizic a restrukturalizace a podnikové strategie,
 - j) zprostředkování poskytování a přenosu finančních informací, zpracování finančních údajů, jakož i příslušného programového vybavení ze strany poskytovatelů ostatních finančních služeb.
 - vzdělávací činnost pro pojišťovací zprostředkovatele a samostatné likvidátory pojistných událostí.

Společnost dále vykonává veškeré činnosti spojené s jejími majetkovými účastmi v jiných právnických osobách.

Všechny výše uvedené činnosti zapsané v Obchodním rejstříku Společnost skutečně vykonává. Žádná Společností vykonávaná nebo poskytována činnost nebyla Českou národní bankou omezená nebo pozastavená.

Základní organizační schéma Generali České pojišťovny



Orgány Společnosti

Představenstvo Společnosti

předseda

Roman Juráš

Den vzniku funkce: 1. září 2019
 Narozen: v roce 1970
 Vzdělání: Vysoká škola ekonomická, Bratislava
 Praxe: KPMG Alpen Treuhand GmbH Vienna, VÚB Generali důchodková správcovská společnost, a.s., Generali Poist'ovňa, a.s., Generali Versicherung AG Vienna, Generali Česká pojišťovna a.s.

místopředseda

Petr Bohumský

Den vzniku funkce: 18. září 2017
 Narozen: v roce 1971
 Vzdělání: Univerzita Karlova v Praze, Matematicko-fyzikální fakulta, University of Pittsburgh – Joseph M. Katz Graduate School of Business, Advance Healthcare Management Institute
 Praxe: Česká pojišťovna ZDRAVÍ a.s., Generali Česká pojišťovna a.s., Pojišťovna Patricie a.s., Generali PPF Holding B.V.(od roku 2015 Generali CEE Holding B.V.), PPF Group

člen

Karel Bláha

Den vzniku členství: 1. června 2020
 Narozen: v roce 1976
 Vzdělání: Univerzita Karlova v Praze, Vysoká škola ekonomická v Praze
 Praxe: Transgas, a.s., Pojišťovna Patricie a.s., Generali Česká pojišťovna a.s.

člen

Jiří Doubravský

Den vzniku členství: 1. července 2019
 Narozen: v roce 1972
 Vzdělání: Západočeská univerzita, Plzeň, Česká zemědělská univerzita, Praha, The Nottingham Trent University & Brno Business School, Vysoká škola ekonomická v Praze
 Praxe: Komerční banka, HVB Bank, Generali Česká pojišťovna a.s., Generali Poist'ovňa, a.s.

člen

Pavol Pitoňák

Den vzniku členství: 20. ledna 2021
 Narozen: v roce 1975
 Vzdělání: Slovenská technická univerzita v Bratislavě, ESCP EAP v Berlíně
 Praxe: Allianz – Slovenská poisťovňa, a.s., Allianz – Slovenská dôchodková správcovská spoločnosť, a.s., Wüstenrot poisťovňa, a.s., Wüstenrot stavebná sporiteľňa, a.s., Poist'ovňa TATRA, a.s. (Poist'ovňa Poštovej banky, a.s.), Generali Poist'ovňa, a.s., Generali Česká pojišťovna a.s.

člen

David Vosika

Den vzniku členství: 1. ledna 2020
 Narozen: v roce 1982
 Vzdělání: Vysoká škola ekonomická v Praze, Fakulta informatiky a statistiky
 Praxe: Generali Česká pojišťovna a.s., Pojišťovna Patricie a. s., Generali PPF Holding B.V., Generali PPF Russia, Wüstenrot pojišťovna a.s., Allianz Life, Home Credit Insurance, Generali Pojišťovna a.s.

Obory působnosti členů představenstva

Generální ředitel
Roman Juráš

Finanční ředitel
Petr Bohumský

Ředitel pro korporátní obchod
Karel Bláha

Provozní ředitel
Jiří Doubravský

Obchodní ředitel
Pavol Pitoňák

Pojistně-technický ředitel
David Vosika

Dozorčí rada Společnosti

předseda

Miroslav Singer

Den vzniku členství: 1. února 2017

Den vzniku funkce: 1. května 2017

Narozen: v roce 1968

Vzdělání: Vysoká škola ekonomická v Praze, University of Pittsburgh

Praxe: CERGE-EI, Národohospodářský ústav Akademie věd ČR, Vysoká škola ekonomická v Praze, Expandia, a.s., PricewaterhouseCoopers ČR, s.r.o., Česká národní banka, MONETA Money Bank, a.s.

člen

Luciano Cirinà

Den vzniku členství: 3. července 2020

Narozen: v roce 1965

Vzdělání: Business Administration, University of Trieste

Praxe: Generali PPF Holding B.V.(od roku 2015 Generali CEE Holding B.V.), Austrian Insurers Federation, Generali Versicherung AG a Generali Holding Vienna AG, Assicurazioni Generali S.p.A., Terst, Deutscher Lloyd (Generali Group)

člen

Marek Jankovič

Den vzniku členství: 1. ledna 2020

Narozen: v roce 1966

Vzdělání: Slovenská technická univerzita v Bratislavě

Praxe: Allianz – Slovenská poisťovňa, a.s., Poisťovňa AIG Slovakia, a.s., Slovenská poisťovňa, a.s., Generali Česká pojišťovna a.s.

člen

Marek Kubiska

Den vzniku členství: 1. ledna 2019

Narozen: v roce 1977

Vzdělání: Univerzita J. E. Purkyně v Ústí nad Labem, Fakulta sociálně ekonomická

Praxe: Pražské pivovary, Generali Česká pojišťovna a.s.

členka

Miloslava Mášová

Den vzniku členství: 1. ledna 2019

Narozena: v roce 1957

Vzdělání: Vysoká škola ekonomická

Praxe: Generali Česká pojišťovna a.s.

členka

Antonella Maier

Den vzniku členství: 1. září 2020

Narozena: v roce 1960

Vzdělání: Università degli Studi di Trieste, Università di Roma

Praxe: Generali, Generali Italia S.p.A., Genertellife S.p.A., Generali CEE Holding

Výbor pro audit

předseda

Martin Mančík

Funkční období: 2. března 2017
Narozen: 27. ledna 1975
Vzdělání: Vysoká škola ekonomická v Praze

členka

Beáta Petrušová

Funkční období: 10. února 2017
Narozena: 21. dubna 1968
Vzdělání: Vysoká škola ekonomická v Bratislavě, Fakulta řízení

člen

Roman Smetana

Funkční období: 1. ledna 2016
Narozen: 11. listopadu 1974
Vzdělání: Vysoká škola ekonomická v Praze

Údaje o osobách s řídicí pravomocí

Osobami s řídicí pravomocí jsou členové představenstva a členové dozorčí rady.

U žádného člena představenstva a dozorčí rady Společnosti nedochází při působení v orgánech dalších společností ke střetu zájmů.

Hlavní, pro Společnost významné, aktivity členů představenstva a dozorčí rady v jiných společnostech:

Karel Bláha:

členství v představenstvu Pojišťovna Patricie a.s.;

Petr Bohumský:

předseda dozorčí rady Pojišťovna Patricie a. s.;
místopředseda dozorčí rady Generali Česká Distribuce a.s.;
členství v dozorčí radě České pojišťovny ZDRAVÍ a.s.;
členství v dozorčí radě Generali penzijní společnosti a.s.;
členství v dozorčí radě Nadace GCP;
členství v dozorčí radě Europ Assistance s.r.o.;
místopředseda Výkonného výboru České asociace stolního tenisu;

Luciana Cirinà:

vedoucí organizační složky Generali CEE Holding, B.V., organizační složka;
vedoucí organizační složky Generali Operations Service Platform Czech Branch, odštěpný závod;
členství ve statutárním orgánu Generali CEE Holding B.V., Nizozemsko;
předseda dozorčí rady Generali Versicherung AG, Rakousko;
předseda dozorčí rady Generali Beteiligungverwaltung GmbH, Rakousko;
předseda dozorčí rady Generali Insurance AD Bulharsko;
místopředseda dozorčí rady Generali Towarzystwo Ubezpieczeń S.A. a Generali Życie Towarzystwo Ubezpieczeń S.A., Polsko;
členství v dozorčí radě Generali Biztosító Zrt., Maďarsko;
členství v představenstvu Public Joint-Stock Insurance Company Ingosstrakh, Rusko;
členství v dozorčí radě Generali zavarovalnica d.d. Slovinsko;
člen dozorčí rady Deutsche Vermögensberatung AG, Německo;

Roman Juráš:

předseda správní rady Česká kancelář pojistitelů;
viceprezident Česká asociace pojišťoven;
členství v dozorčí radě Generali Versicherung AG a Generali Beteiligungverwaltung GmbH, Rakousko;
místopředsednictví v dozorčí radě VÚB Generali důchodková správcovská společnost, a.s., Slovensko;
členství v dozorčí radě Generali Poistovňa, a. s., Slovensko;

Marek Jankovič:

předsednictví dozorčí rady Nadační fond pro podporu vzdělávání v pojišťovnictví;
členství v dozorčí radě ~ move on & Co.;
předseda představenstva PE Project, družstvo, Slovensko;
členství v dozorčí radě Griffin, s.r.o., Slovensko;
místopředseda představenstva Icarus, družstvo, Slovensko;

Pavol Pitoňák:

členství v dozorčí radě Europ Assistance s.r.o.;
členství v dozorčí radě Generali penzijní společnost, a.s.;
předsednictví v dozorčí radě Generali Česká Distribuce a.s.;

Miroslav Singer:

místopředseda dozorčí rady MONETA Money Bank a.s.;
předsednictví v dozorčí radě společnosti Generali Poistovňa a.s., Slovensko;
členství v dozorčí radě společnosti Generali Zavarovalnica d.d. Ljubljana, Slovinsko;

Jiří Doubravský:

členství v představenstvu České pojišťovny ZDRAVÍ a.s.;
členství ve správní radě Zemědělská společnost Lípa a.s.;
členství v dozorčí radě Pojišťovna Patricie a.s. (dříve Generali Pojišťovna a.s.);

Antonella Maier

členství v dozorčí radě Generali Investments CEE, investiční společnost, a.s.;

David Vosika

členství v představenstvu Pojišťovna Patricie a.s.;
členství v představenstvu Česká pojišťovna ZDRAVÍ a.s.;

Miloslava Mášová:

Tento člen dozorčí rady nemá žádnou významnou aktivitu v jiných společnostech.

Marek Kubiska:

Tento člen dozorčí rady nemá žádnou významnou aktivitu v jiných společnostech.

Žádný z členů představenstva ani dozorčí rady nebyl odsouzen za podvodný trestný čin.

K 31. březnu 2021 Společnost nevidovala žádné půjčky nebo zálohy poskytnuté členům představenstva a dozorčí rady a žádné záruky vydané za členy představenstva a dozorčí rady.

Akcionářská struktura Společnosti

Generali Česká pojišťovna byla k 31. březnu 2021 součástí koncernu, v němž je hlavní holdingovou společností zastřešující celou strukturu Generali CEE Holding B.V. Konečnou osobou ovládající Generali Českou pojišťovnu je Assicurazioni Generali S.p.A., která disponovala 100% podílem na hlasovacích právech. Jediným akcionářem Společnosti je CZI Holdings N.V.

CZI Holdings N. V.

Právní forma:	akciová společnost
Sídlo:	De Entree 91, 1101 BH, Amsterdam, Nizozemské království
Číslo spisu u rejstříku obchodní a průmyslové komory pro Amsterdam:	34245976
Základní kapitál:	100 000 000 EUR
Výše podílu na hlasovacích právech:	100%
Datum založení:	5. dubna 2006
Popis činnosti:	finanční holding

Společnost nemá se svým jediným akcionářem CZI Holdings N. V. uzavřenou ovládací smlouvu a k 31. prosinci 2020 sestavila zprávu o vztazích mezi propojenými osobami dle § 82 zákona č. 90/2012 Sb.

Údaje o struktuře skupiny

Ovládající osoby Společnosti

Kromě jediného akcionáře CZI Holdings N. V. jsou dalšími ovládajícími osobami níže uvedené společnosti:

Generali CEE Holding B.V.

Právní forma:	společnost s ručením omezeným
Sídlo:	De Entree 91, 1101 BH, Amsterdam, Nizozemské království
Číslo spisu u rejstříku obchodní a průmyslové komory pro Amsterdam:	34275688
Základní kapitál:	100 000 EUR
Výše podílu na hlasovacích právech:	100% (nepřímý)
Výše podílu na základním kapitálu:	100% (nepřímý)
Datum založení:	8. června 2007
Popis činnosti:	holdingové aktivity

Assicurazioni Generali S.p.A

Právní forma:	akciová společnost
Sídlo:	Piazza Duca degli Abruzzi 2, Trieste, Itálie
Číslo v rejstříku společností pro Trieste:	00079760328
Základní kapitál:	1 581 069 241 EUR
Výše podílu na hlasovacích právech:	100% (nepřímý)
Výše podílu na základním kapitálu:	100% (nepřímý)
Datum založení:	26. prosince 1831
Popis činnosti:	poskytování pojištných a finančních produktů

Výši pohledávek a závazků Společnosti vůči ovládajícím osobám uvádí následující tabulka

K 31. 03. 2021 v tis. Kč	Pohledávky	Závazky
Generali CEE Holding B.V.	119	-13 695
Assicurazioni Generali S.p.A	35 966	-53 756

Generali Česká pojišťovna nemá ve svých aktivech cenné papíry emitované ovládajícími osobami.

Společnost rovněž nepřijala záruky od ovládaných osob a ani neposkytla záruky těmto osobám.

Ovládané osoby Společnosti

Název	Právní forma	Adresa sídla
Česká pojišťovna ZDRAVÍ a.s.	akciová společnost	Na Pankráci 1720/123, 140 21, Praha 4, Česká republika
Generali Real Estate Fund CEE a.s., investiční fond	akciová společnost	Na Pankráci 1658/121, 140 21, Praha 4, Česká republika
Nadace GCP	nadace	Na Pankráci 1658/121, 140 21, Praha 4, Česká republika
CP Strategic Investments N.V.	akciová společnost	De Entree 91, 1101 BH, Amsterdam, Nizozemské království
Acredité s.r.o.	společnost s ručením omezeným	Na Pankráci 1658/121, 140 21, Praha 4, Česká republika
Generali penzijní společnost, a.s.	akciová společnost	Na Pankráci 1720/123, 140 21, Praha 4, Česká republika
Green Point Offices, a.s.	akciová společnost	Lamačská cesta 3/A, 841 04, Bratislava, Slovenská republika
Pařížská 26, s.r.o.	společnost s ručením omezeným	Václavské náměstí 823/33, 110 00, Praha 1, Česká republika
PALAC KRIZIK, a.s.	akciová společnost	Radlická 608/2, 150 23, Praha 5, Česká republika
Solitaire Real Estate, a.s.	akciová společnost	Václavské náměstí 823/33, 110 00, Praha 1, Česká republika
IDEE, s.r.o.	společnost s ručením omezeným	Václavské náměstí 823/33, 110 00, Praha 1, Česká republika
PL Investment Jerozolimskie I Sp. z o.o.	společnost s ručením omezeným	Ul. Postępu 15B 02-676 Warszawa, Polsko
Náměstí Republiky 3a, s.r.o.	společnost s ručením omezeným	Václavské náměstí 823/33, 110 00, Praha 1, Česká republika
MUSTEK PROPERTIES, s.r.o.	společnost s ručením omezeným	Václavské náměstí 823/33, 110 00, Praha 1, Česká republika
Generali Česká Distribuce, a.s.	akciová společnost	Na Pankráci 1658/121, 140 00, Praha 4, Česká republika
Office Center Purkyňova, a.s.	akciová společnost	Václavské náměstí 823/33, 110 00, Praha 1, Česká republika
Cleha Invest Sp. Z o.o.	společnost s ručením omezeným	ul. Królewska 18, 00-103 Warszawa, Polsko
Direct Care, s.r.o.	společnost s ručením omezeným	Na Pankráci 1658/121, 140 00, Praha 4, Česká republika
SIBSEN Invest Sp. Z o.o.	společnost s ručením omezeným	ul. Wspólna 72, 00-687 Warszawa, Polsko
SMALL Gref, a.s.	akciová společnost	Na Pankráci 1658/121, Nusle, 140 00, Praha 4, Česká republika
BRITISH CORNER, s.r.o.	společnost s ručením omezeným	Václavské náměstí 823/33, 110 00, Praha 1, Česká republika
OVOCNÝ TRH 2, s.r.o.	společnost s ručením omezeným	Václavské náměstí 823/33, 110 00, Praha 1, Česká republika
Palác Špork, a.s.	akciová společnost	Václavské náměstí 823/33, 110 00, Praha 1, Česká republika
Pojišťovna Patricie a.s.	akciová společnost	Spálená 75/16, Nové Město, 110 00, Praha 1, Česká republika

Následující tabulka uvádí výši podílů Společnosti na základním kapitálu a hlasovacích právech ovládaných osob.

Název	Přímý podíl na ZK v %	Nepřímý podíl na ZK v %	Přímý podíl na hlasovacích právech v %	Nepřímý podíl na hlasovacích právech v %	Počet akcií držených GČP	Jmenovitá hodnota akcií/ výše obchodního podílu GČP v Kč ¹	Požizovací cena akcií/ obchodního podílu v Kč (ke dni pořízení)
Česká pojišťovna ZDRAVÍ a.s.	100		100		105	105 000 000	196 250 000
Generali Real Estate Fund CEE a.s., investiční fond	56,88	5,14	56,88	5,14	277	277 005 600	4 499 676 486
Nadace GCP	N/A	N/A	N/A	N/A	N/A	N/A	N/A
CP Strategic Investments N.V.	100		100		225 000	5 882 625	1 366 647 741
Acredité s.r.o.	100		100			100 000	270 094 775
Generali penzijní společnost a.s.		100		100			
Green Point Offices a.s.	100		100		1	653 625	834 532 727
Pařížská 26, s.r.o.	100		100			200 000	345 562 642
PALAC KRIZIK a.s.	50	28,44	50	28,44	101	1 010 000	527 267 705
Solitaire Real Estate, a.s.		56,88		56,88			
IDEE s.r.o.		56,88		56,88			
PL Investment Jerozolimskie I Sp. z o.o.		56,88		56,88			
Náměstí Republiky 3a, s.r.o.		56,88		56,88			
MUSTEK PROPERTIES s.r.o.		56,88		56,88			
Generali Česká Distribuce a.s.	100		100		20	2 000 000	128 877 550
Office Center Purkyňova, a.s.		56,88		56,88			
Cleha Invest Sp. Z o.o.		56,88		56,88			
SIBSEN Invest Sp. Z o.o.		56,88		56,88			
Palác Špork, a.s.		56,88		56,88			
BRITISH CORNER s.r.o.		56,88		56,88			
OVOCNÝ TRH 2 s.r.o.		56,88		56,88			
Pojišťovna Patricie a.s.	100		100		50 000	500 000 000	6 620 805 376
Direct Care s.r.o.	100		100			1 000 000	65 429 710

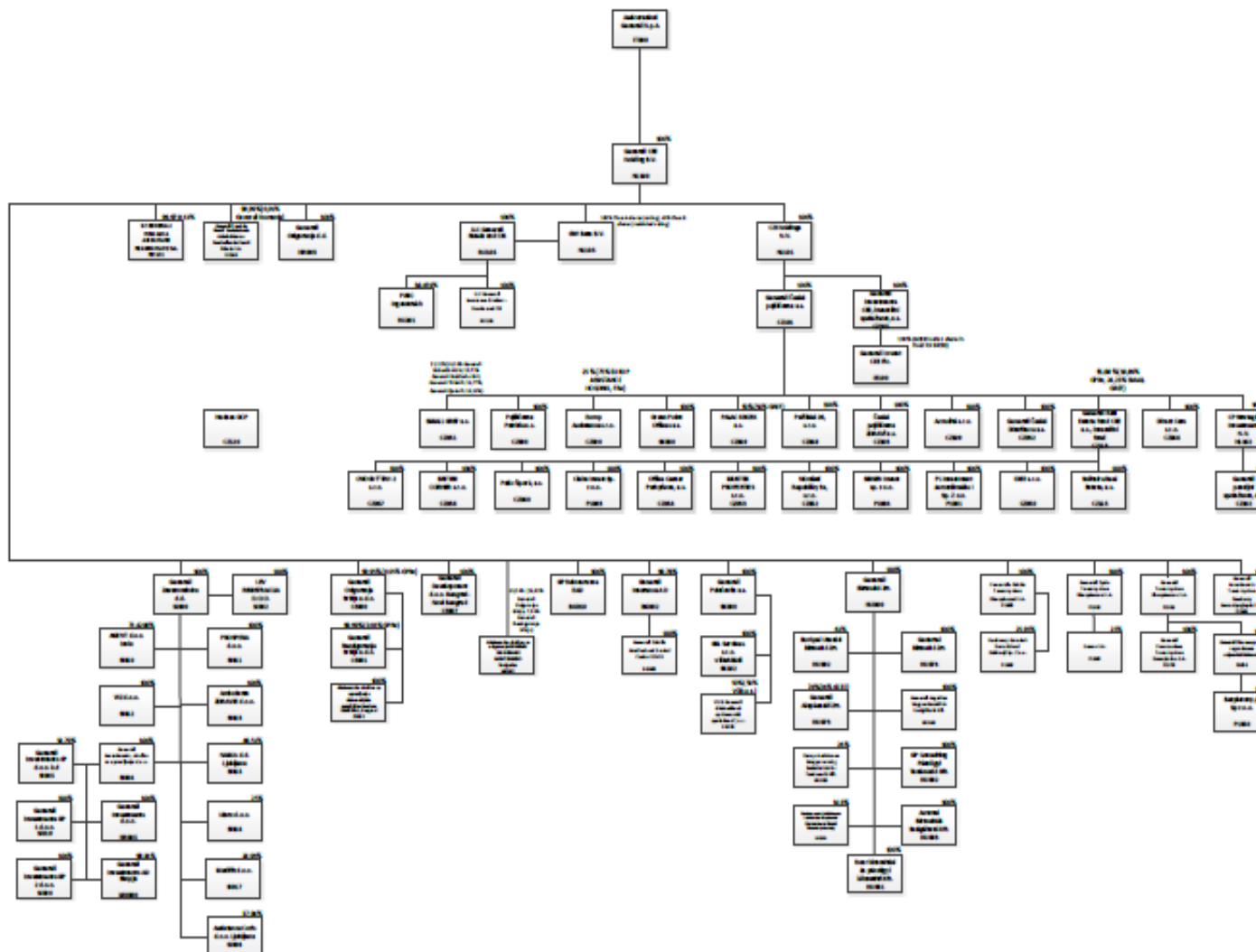
¹ U zahraničních společností přepočteno kurzem ČNB k 31. 03. 2021

Výši pohledávek a závazků Společnosti vůči ovládaným osobám („OvOs“) uvádí následující tabulka.

	Výše pohledávek v tis. Kč	Výše závazku v tis. Kč	Výše cenných papírů, emitovaných OvOs v aktivech Společnosti v tis. Kč	
			Výše CP v pořizovací hodnotě	Výše CP v účetní hodnotě
Česká pojišťovna ZDRAVÍ, a.s.		-12 746	196 250	
Generali Real Estate Fund CEE a.s., investiční fond			4 499 676	
Nadace GCP			N/A	N/A
Acredité s.r.o.	10 198	-650	270 094	
Generali penzijní společnost, a.s.	62	-10 015		
Office Center Purkyňova, a.s.	19 673			
Pojišťovna Patricie, a.s.	9 719	-27 669	6 620 805	1 554 005
Generali Česká Distribuce, a.s.	125	-48 000	128 878	
Direct Care s.r.o.	73		65 430	

Společnost nemá žádné závazky z cenných papírů vydaných ovládanými společnostmi.

Struktura skupiny k 31. 3. 2021



Finanční údaje o činnosti Společnosti

Finanční výkazy

Výkaz finanční pozice

V tisících Kč

	Aktuální období 31. 03. 2021	Minulé období 31. 12. 2020
Majetkové účasti v dceřiných a přidružených společnostech	10 387 431	10 387 431
Nehmotný majetek	1 462 012	1 526 300
Hmotný majetek	691 563	744 793
Investice	83 011 567	78 452 475
Investice do nemovitostí	254 760	295 207
Úvěry a půjčky	9 928 498	6 962 015
Realizovatelné cenné papíry	54 696 059	53 043 183
Finanční aktiva oceňovaná reálnou hodnotou proti zisku nebo ztrátě	18 132 250	18 152 070
Podíly zajistitelů na pojistně-technických rezervách	14 202 429	14 239 581
Pohledávky	6 994 406	6 007 856
Dlouhodobá aktiva určená k prodeji	755 533	755 533
Odložená daňová pohledávka	3 189 734	1 686 168
Časové rozlišení aktiv	1 597 578	1 735 550
Peníze a peněžní ekvivalenty	1 420 850	1 227 679
Aktiva celkem	123 713 103	116 763 366
Základní kapitál	4 000 000	4 000 000
Nerozdělený zisk a ostatní fondy	15 789 795	15 851 279
Vlastní kapitál celkem	19 789 795	19 851 279
Závazky z pojištění	77 568 279	77 623 511
Ostatní rezervy	66 413	66 993
Finanční závazky	10 294 575	4 266 221
Závazky	13 542 742	12 411 231
Časové rozlišení pasiv	2 451 299	2 544 131
Cizí zdroje celkem	103 923 308	96 912 087
Vlastní kapitál a cizí zdroje celkem	123 713 103	116 763 366

Výkaz zisku a ztráty

V tisících Kč

	Aktuální období 31. 03. 2021	Minulé období 31. 03. 2020
Zasloužené pojistné, očištěné od zajištění	6 090 856	6 146 837
Zasloužené pojistné	9 539 898	9 623 331
Pojistné postoupené zajištěním	- 3 449 042	- 3 476 494
Úrokové a ostatní výnosy z investic	269 270	382 060
Výnos z majetkových účastí v dceřiných a přidružených společnostech		
Ostatní výnosy z finančních nástrojů a ostatních investic	185 663	1 190 276
Čistý zisk/ ztráta (-) z finančních investic oceňovaných reálnou hodnotou proti zisku nebo ztrátě	883 604	- 3 229 485
Ostatní výnosy	1 495 984	2 933 915
Výnosy celkem	8 925 377	7 423 603
Čistá výše nákladů na pojistná plnění	- 3 602 523	- 756 908
Hrubé náklady na pojistná plnění	- 4 935 447	- 2 385 272
Podíl zajištělů	1 332 924	1 628 364
Náklady na majetkové účasti v dceřiných a přidružených společnostech		
Ostatní náklady na finanční nástroje a ostatní investice	- 481 710	- 563 638
Požizovací náklady	- 959 904	- 781 918
Administrativní náklady	- 637 517	- 622 447
Ostatní náklady	- 1 752 740	- 3 131 570
Náklady celkem	- 7 434 394	- 5 856 481
Výsledek hospodaření před zdaněním	1 490 983	1 567 122
Daň z příjmů	- 276 951	- 371 737
Výsledek hospodaření v běžném účetním období	1 214 032	1 195 385

Výkaz úplného výsledku

V tisících Kč

	Aktuální období 31. 03. 2021	Minulé období 31. 03. 2020
Výsledek hospodaření v běžném účetním období	1 214 032	1 195 385
Ostatní úplný výsledek – položky, které mohou být v budoucích obdobích převedeny do výkazu zisku a ztráty		
Kurzové rozdíly vykázané ve vlastním kapitálu		3
Oceňovací rozdíly k realizovatelným finančním aktivům vykázané ve vlastním kapitálu	- 1 484 283	- 2 656 768
Oceňovací rozdíly k realizovatelným finančním aktivům vykázané ve výkazu zisku a ztráty	- 156 063	- 323 228
Ztráty ze snížení hodnoty realizovatelných finančních aktiv	64 643	413 719
Ostatní úplný výsledek před zdaněním	- 1 575 703	- 2 566 274
Daň z položek vykázaných nebo převedených do vlastního kapitálu	299 384	487 592
Ostatní úplný výsledek po zdanění	- 1 276 319	- 2 078 682
Úplný výsledek celkem	- 62 287	- 883 297

Reálné a jmenovité hodnoty derivátů

K 31. 03. 2021 v tis. Kč	Reálná hodnota	Jmenovitá hodnota
Deriváty sjednané za účelem zajištění	-478 444	36 153 168
Deriváty sjednané za účelem obchodování nebo spekulace	101 893	20 327 360

Poměrové ukazatele

K 31. 03. 2021	(%)
Rentabilita průměrných aktiv (ROAA)	1,01
Rentabilita průměrného vlastního kapitálu (ROAE)	6,13
"Combined ratio" v neživotním pojištění	74,6