

Čtvrtletní zpráva

30. 09. 2019

Obsah

| | |
|---|-----------|
| Charakteristika České pojišťovny | 3 |
| Akcionářská struktura Společnosti..... | 14 |
| Údaje o struktuře Skupiny | 15 |
| Struktura Skupiny k 30. 09. 2019 | 21 |
| Finanční údaje o činnosti Společnosti..... | 22 |

Charakteristika České pojišťovny

Základní informace o Společnosti

| | |
|--|--|
| <i>Obchodní firma</i> | Česká pojišťovna a.s. |
| <i>Právní forma</i> | Akciová společnost |
| <i>Sídlo společnosti</i> | Spálená 75/16, Nové město, 110 00 Praha 1 |
| <i>Identifikační číslo</i> | 452 72 956 |
| <i>Daňové identifikační číslo</i> | CZ 4527 2956 |
| <i>Bankovní spojení</i> | UniCredit Bank Czech Republic and Slovakia, a.s. |
| <i>Účet</i> | 100511/2700 |
| <i>Datum vzniku</i> | 1. května 1992 Společnost byla založena na dobu neurčitou. |
| <i>Právní předpis</i> | Společnost byla (ve smyslu § 11 odst. 3 zákona č. 92/1991 Sb., o podmínkách převodu majetku státu na jiné osoby, ve znění pozdějších změn a doplňků) založena Fondem národního majetku České republiky – zakladatelskou listinou ze dne 28. dubna 1992 – a vznikla zápisem do obchodního rejstříku dne 1. května 1992. |
| <i>Zápis v obchodním rejstříku</i> | Městský soud v Praze Spisová značka oddíl B, vložka 1464 |
| <i>Datum zápisu do obchodního rejstříku</i> | 1. května 1992 |
| <i>Datum a účel poslední změny v obchodním rejstříku</i> | 5. září 2019 Zápis vzniku funkce pana Romana Juráše ve funkci předsedy představenstva a zánik funkce pana Marka Jankoviče. |
| <i>Datum zveřejnění čtvrtletní zprávy</i> | 11. listopadu 2019 |
| <i>Základní kapitál</i> | 4 000 000 000,- Kč Splaceno: 100 % |
| <i>Průměrný počet přepočtených zaměstnanců k 30. září 2019</i> | 2 972 osob |

Akcie vydané Českou pojišťovnou

K 30. září 2019 zahrnoval schválený základní kapitál 40 000 kusů zaknihovaných kmenových akcií na jméno v celkové výši 4 000 mil. Kč.

Emise (ISIN)

Druh cenného papíru

Forma

Podoba

Jmenovitá hodnota

Počet kusů cenných papírů

Celkový objem

Datum emise

Údaje o přijetí k obchodování
na regulovaném (veřejném) trhu

CZ0009106043

kmenové

na jméno

zaknihované

100 000 Kč

40 000 ks

4 000 000 000 Kč

15. listopadu 2006

neregistrovaný CP (neobchodovatelné na veřejném trhu)

V průběhu období končícího 30. září 2019 Česká pojišťovna nadržela žádné vlastní akcie a zatímní listy ani jiné účastnické cenné papíry.

V průběhu období končícího 30. září 2019 nedošlo k žádným změnám základního kapitálu.

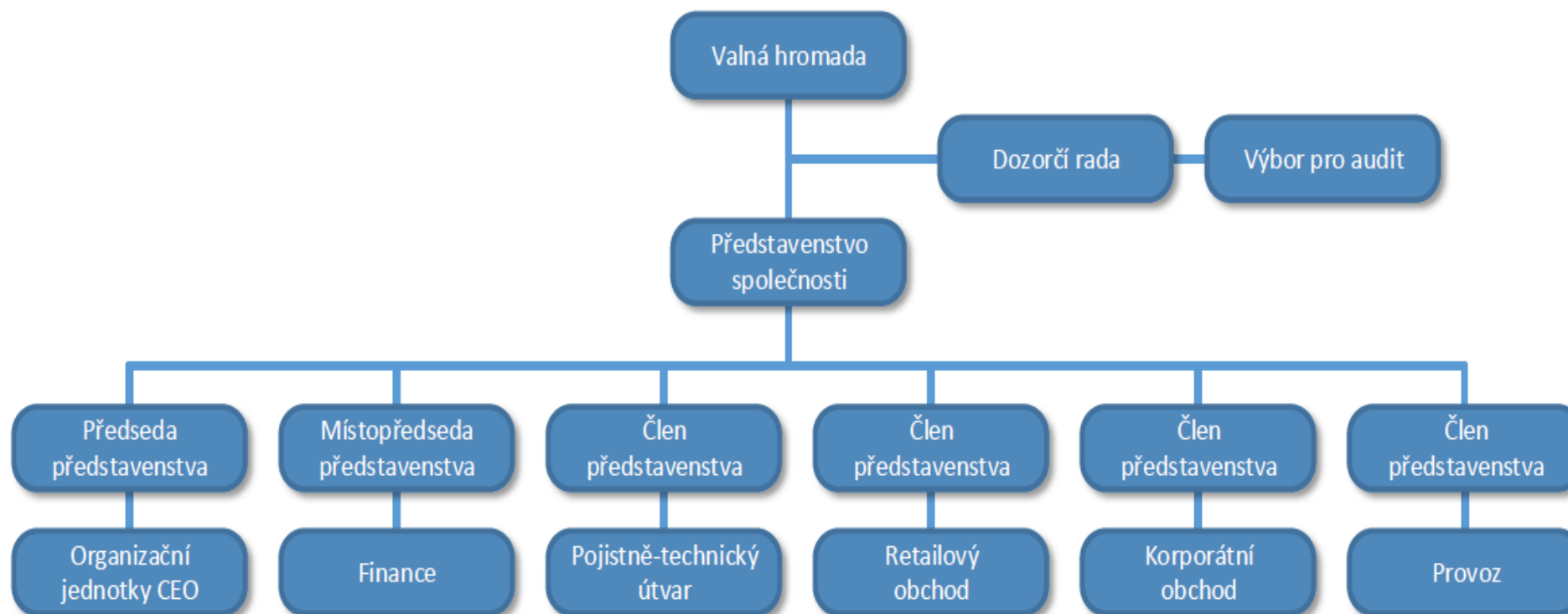
Předmět podnikání:

1. Pojišťovací činnost podle zákona č. 277/2009 Sb., o pojišťovnictví, v rozsahu
 - pojistných odvětví životních pojištění uvedených v příloze č. 1 k zákonu o pojišťovnictví, část A bod I, bod II, bod III, bod VI, bod VII a bod IX;
 - pojistných odvětví neživotních pojištění uvedených v příloze č. 1 k zákonu o pojišťovnictví, část B bod 1, 2, 3, 4, 5, 6, 7, 8, 9, 10, 11, 12, 13, 14, 15, 16, 17 a 18.
2. Zajišťovací činnost pro všechny typy zajišťovacích činností dle zákona o pojišťovnictví.
3. Činnosti související s pojišťovací a zajišťovací činností
 - zprostředkovatelská činnost prováděná v souvislosti s pojišťovací a zajišťovací činností podle zákona o pojišťovnictví,
 - poradenská činnost související s pojištěním fyzických a právnických osob podle zákona o pojišťovnictví,
 - šetření pojistných událostí prováděné na základě smlouvy s pojišťovnou podle zákona o pojišťovnictví,
 - uplatňování a výkon práv a povinností jménem a na účet České kanceláře pojistitelů ve smyslu zákona č. 168/1999 Sb., v platném znění,
 - zprostředkování finančních služeb uvedených pod písm. a) až j):
 - a) zprostředkování přijímání vkladů a jiných splatných fondů od veřejnosti, a to i zprostředkování v oblasti stavebního spoření a penzijního připojištění,
 - b) zprostředkování půjček všech druhů včetně – mezi jiným – spotřebitelských úvěrů, hypotečních úvěrů, factoringu a financování obchodních transakcí,
 - c) zprostředkování finančního leasingu,
 - d) zprostředkování všech plateb a peněžních převodů včetně kreditních a debetních karet, cestovních šeků a bankovních směnec,
 - e) zprostředkování záruk a závazků,
 - f) zprostředkování obchodování a vlastní účet zákazníků na burze nebo na trhu za hotové nebo jinak s obchodovatelnými nástroji a finančními aktivy,
 - g) zprostředkování správy majetkových hodnot, jako správy hotovosti nebo portfolia, všech forem správy kolektivních investic, správy penzijních fondů, ukládání do úschovy a svěřenství,
 - h) zprostředkování platebních a clearingových služeb týkajících se finančních aktiv včetně cenných papírů, odvozených produktů a jiných obchodovatelných nástrojů,
 - i) poradenské zprostředkování a ostatní pomocné finanční služby ke všem činnostem uvedeným v bodech a) až h) včetně referencí o úvěrech a jejich rozboru, výzkumu a poradenské činnosti v oblasti investic a portfolia, poradenské činnosti v oblasti akvizic a restrukturalizace a podnikové strategie,
 - j) zprostředkování poskytování a přenosu finančních informací, zpracování finančních údajů, jakož i příslušného programového vybavení ze strany poskytovatelů ostatních finančních služeb.
 - vzdělávací činnost pro pojišťovací zprostředkovatele a samostatné likvidátory pojistných událostí.

Společnost dále vykonává veškeré činnosti spojené s jejími majetkovými účastmi v jiných právnických osobách.

Všechny výše uvedené činnosti zapsané v Obchodním rejstříku Společnost skutečně vykonává. Žádná Společností vykonávaná nebo poskytována činnost nebyla Českou národní bankou omezená nebo pozastavená.

Základní organizační schéma České pojišťovny



Orgány Společnosti

Představenstvo Společnosti

předseda

Roman Juráš

Den vzniku funkce: 1. září 2019

Narozen: v roce 1970

Vzdělání: Vysoká škola ekonomická, Bratislava

Praxe: KPMG Alpen Treuhand GmbH Vienna, Generali Group – VUB Generali d.s.s., a.s., Generali Versicherung AG Vienna, Generali Poist'ovňa, a.s.

místopředseda

Petr Bohumský

Den vzniku funkce: 18. září 2017

Narozen: v roce 1971

Vzdělání: Univerzita Karlova v Praze, Matematicko-fyzikální fakulta

University of Pittsburgh – Joseph M. Katz Graduate School of Business, Advance Healthcare Management Institute

Praxe: Česká pojišťovna ZDRAVÍ a.s., Česká pojišťovna a.s., Generali Pojišťovna a.s., Generali PPF Holding B.V. (Generali CEE Holding B.V.), PPF Group

člen

Karel Bláha

Den vzniku členství: 1. června 2015

Narozen: v roce 1976

Vzdělání: Univerzita Karlova v Praze, Právnická fakulta, Vysoká škola ekonomická v Praze

Praxe: Transgas, a.s., Generali Pojišťovna a.s., Česká pojišťovna a.s.

člen

Marek Jankovič

Den vzniku členství: 3. července 2015

Narozen: v roce 1966

Vzdělání: Slovenská technická univerzita v Bratislave

Praxe: Allianz - Slovenská poisťovňa, a.s., Poisťovňa AIG Slovakia, a.s., Slovenská poisťovňa a.s., Generali CEE Holding B.V.

člen

Pavol Pitoňák

Den vzniku členství: 20. ledna 2016

Narozen: v roce 1975

Vzdělání: Slovenská technická univerzita v Bratislave, ESCP EAP v Berlíně

Praxe: Allianz - Slovenská poisťovňa, a.s., Allianz Slovenská dôchodková správcovská spoločnosť, a.s., Wüstenrot poisťovňa, a.s., Wüstenrot stavebná sporiteľňa, a.s., Poisťovňa TATRA, a.s. (Poisťovňa Poštovej banky, a.s.), Generali poisťovňa, a.s.

člen

Jiří Doubravský

Den vzniku členství: 1. července 2019

Narozen: v roce 1972

Vzdělání: Česká zemědělská univerzita v Praze, Západočeská univerzita v Plzni, The Nottingham Trent University & Brno Business School

Praxe: Komerční banka, a.s., HVB Bank, Česká pojišťovna a.s., Generali Poist'ovňa, a.s.

člen

Pavel Mencil

Den vzniku členství: 1. července 2019

Narozen: v roce 1968

Vzdělání: VA Brno, Fakulta strojní,

University of Pittsburgh – Joseph M. Katz Graduate School of Business

Praxe: VUMS software a.s., Bühler Motor s.r.o., Generali Poist'ovna, a.s., Generali Pojišťovna a.s.

Obory působnosti členů představenstva

Generální ředitel

Roman Juráš

Obchodní ředitel

Pavel Menci

Finanční ředitel

Petr Bohumský

Pojistně-technický ředitel

Pavol Pitoňák

Ředitel pro korporátní obchod

Karel Bláha

Provozní ředitel

Jiří Doubravský

Dozorčí rada Společnosti

předseda

Miroslav Singer

Den vzniku funkce: 1. května 2017

Narozen: v roce 1968

Vzdělání: Vysoká škola ekonomická v Praze, University of Pittsburgh

člen

Gregor Pilgram

Den vzniku členství: 1. října 2014

Narozen: v roce 1973

Vzdělání: Master of Business Administration at the Wirtschaftsuniversitaet Vienna, Austria

člen

Luciano Cirinà

Den vzniku členství: 3. července 2015

Narozen: v roce 1965

Vzdělání: Business Administration at the University of Trieste

člen

Walter Kupec

Den vzniku členství: 5. června 2018

Narozen: v roce 1961

Vzdělání: Odborný výcvikový kurz pro pojišťovnictví, Vienna, Austria, Mezinárodní vzdělávací program pro upisování nemovitostí a zajištění, Zürich

člen

Miloslava Mášová

Den vzniku členství: 1. ledna 2019

Narozena: v roce 1957

Vzdělání: Vysoká škola ekonomická v Praze

člen

Marek Kubiska

Den vzniku členství: 1. ledna 2019

Narozen: v roce 1977

Vzdělání: Univerzita J. E. Purkyně v Ústí nad Labem, Fakulta sociálně ekonomická

Výbor pro audit

předseda

Martin Mančík

Funkční období: 2. března 2017

Narozen: 27. ledna 1975

Vzdělání: Vysoká škola ekonomická v Praze

členka

Beáta Petrušová

Funkční období: od 10. února 2017

Narozena: 21. dubna 1968

Funkční období Vysoká škola ekonomická v Bratislavě, Fakulta řízení

člen

Roman Smetana

Funkční období: 1. ledna 2016

Narozen: 11. listopadu 1974

Vzdělání: Vysoká škola ekonomická v Praze

Údaje o osobách s řídicí pravomocí

Osobami s řídicí pravomocí jsou členové představenstva a členové dozorčí rady.

U žádného člena představenstva a dozorčí rady Společnosti nedochází při působení v orgánech dalších společností ke střetu zájmů.

Hlavní, pro Společnost významné, aktivity členů představenstva a dozorčí rady v jiných společnostech:

Luciana Cirinà:

členství ve statutárním orgánu Generali CEE Holding B. V., Nizozemí
vedoucí organizační složky Generali CEE Holding, B.V., organizační složka se sídlem v Praze
předsednictví v dozorčí radě Generali Insurance AD, Bulharsko
předsednictví v dozorčí radě Generali Towarzystwo Ubezpieczeń S.A. a Generali Życie Towarzystwo Ubezpieczeń S.A., Polsko
místopředsednictví v dozorčí radě Generali Biztosító Zrt., Maďarsko
vedoucí organizační složky Generali Shared Services Czech Branch, organizační složka se sídlem v Praze
členství v představenstvu společnosti PJSIC INGOSSTRAKH, Rusko
členství v dozorčí radě Generali Versicherung AG, Rakousko;
členství v dozorčí radě Generali Pojišťovna a.s.;
předsednictví v dozorčí radě Generali Beteiligungverwaltung GmbH, Rakousko;
předsednictví v dozorčí radě ADRIATIC SLOVENICA Zavarovalna družba d.d., Slovinsko

Roman Juráš

předseda správní rady Česká kancelář pojistitelů
viceprezident Česká asociace pojišťoven

Marek Jankovič:

předsednictví dozorčí rady Nadační fond pro podporu vzdělávání v pojišťovnictví

Petr Bohumský:

místopředsednictví v představenstvu Generali Pojišťovna a.s.;
členství v dozorčí radě Generali Distribuce a.s.;
členství v dozorčí radě České pojišťovny ZDRAVÍ a.s.;
členství v dozorčí radě Penzijní společnosti České pojišťovny a.s.;
členství v dozorčí radě Nadace GCP;
členství v dozorčí radě Europ Assistance s.r.o.
místopředsednictví v dozorčí radě ČP Distribuce a.s.;

Karel Bláha:

členství v představenstvu Generali Pojišťovna a.s.

Miroslav Singer

předsednictví v dozorčí radě Generali Pojišťovna a.s.;
místopředseda dozorčí rady MONETA Money Bank a.s.;
předsednictví v dozorčí radě společnosti Generali Poistovna a.s., Slovensko;
členství v dozorčí radě ADRIATIC SLOVENICA Zavarovalna družba d.d., Slovinsko

Jiří Doubravský:

členství v představenstvu České pojišťovny ZDRAVÍ a.s.;
členství ve správní radě Zemědělská společnost Lípa a.s.

Pavel Mencl:

členství v prezidiu České asociace pojišťoven
předsednictví v dozorčí radě Generali Distribuce a.s.
předsednictví v dozorčí radě ČP Distribuce a.s.
členství v dozorčí radě Penzijní společnost České pojišťovny, a.s.
předsednictví v představenstvu Generali Pojišťovna a.s.;

Gregor Pilgram:

členství ve statutárním orgánu Generali CEE Holding B. V., Nizozemí;
členství v dozorčí radě Generali Investments CEE, investiční společnost, a.s.;
členství v dozorčí radě Generali Poistovna, a.s., Slovensko;
místopředsednictví v dozorčí radě Generali Towarzystwo Ubezpieczeń S.A. a Generali Życie Towarzystwo Ubezpieczeń S.A., Polsko;
předsednictví v dozorčí radě společnosti Generali Finance Sp. Z o.o., Polsko;
členství v dozorčí radě Generali Biztosító Zrt. a Genertel Biztosító Zrt., Maďarsko;
předsednictví v dozorčí radě Akcionarsko društvo za osiguranje GENERALI OSIGURANJE SRBIJA, Srbsko;
předsednictví v dozorčí radě Generali osiguranje dioničko društvo, Chorvatsko;
předsednictví v dozorčí radě společnosti Generali Zavarovalnica d.d. Ljubljana, Slovinsko;
členství v dozorčí radě Generali Pojišťovna a.s.;
členství v představenstvu Akcionarsko društvo za osiguranje GENERALI OSIGURANJE MONTENEGRO Podgorica, Montenegro;
členství v dozorčí radě Generali Versicherung AG, Rakousko;
členství v dozorčí radě Generali Beteiligungverwaltung GmbH, Rakousko;
předsednictví v představenstvu ADRIATIC SLOVENICA Zavarovalna družba d.d., Slovinsko,
členství v dozorčí radě Generali Investments, družba za upravljanje, d.o.o (dříve KD SKLADI, družba za upravljanje, d.o.o.) Slovinsko
členství v dozorčí radě GENERALI INVESTMENTS TOWARZYSTWO FUNDUSZY INWESTYCYJNYCH SPÓŁKA AKCYJNA, Poland

Pavol Pitoňák

členství v dozorčí radě Generali Distribuce a.s.;
členství v dozorčí radě Europ Assistance s.r.o.

Walter Kupec

členství v dozorčí radě Europäische Reiseversicherung Aktiengesellschaft, Rakousko;
členství v dozorčí radě Österreichische Hagelversicherung-Versicherungsverein auf Gegenseitigkeit, Rakousko;
předsednictví v dozorčí radě SK Versicherung Aktiengesellschaft, Rakousko.

Miloslava Mášová

Tento člen dozorčí rady nemá žádnou významnou aktivitu v jiných společnostech.

Marek Kubiska

Tento člen dozorčí rady nemá žádnou významnou aktivitu v jiných společnostech.

Žádný z členů představenstva ani dozorčí rady nebyl odsouzen za podvodný trestný čin.

K 30. září 2019 Společnost neevidovala žádné půjčky nebo zálohy poskytnuté členům představenstva a dozorčí rady a žádné záruky vydané za členy představenstva a dozorčí rady.

Akcionářská struktura Společnosti

Česká pojišťovna byla k 30. září 2019 součástí koncernu, v němž je hlavní holdingovou společností zastřešující celou strukturu Generali CEE Holding B.V. Konečnou osobou ovládající Českou pojišťovnu je Assicurazioni Generali S.p.A., která disponovala 100% podílem na hlasovacích právech. Jediným akcionářem Společnosti je CZI Holdings N.V.

CZI Holdings N. V.

| | |
|--|--|
| Právní forma: | akciová společnost |
| Sídlo: | De Entree 91, 1101 BH, Amsterdam, Nizozemské království |
| Číslo spisu u rejstříku obchodní a průmyslové komory pro Amsterdam: | 34245976 |
| Základní kapitál: | 100 000 000 EUR |
| Výše podílu na hlasovacích právech: | 100% |
| Datum založení: | 5. dubna 2006 |
| Popis činnosti: | finanční holding |

Společnost nemá se svým jediným akcionářem CZI Holdings N. V. uzavřenou ovládací smlouvu a k 31. prosinci 2018 sestavila zprávu o vztazích mezi propojenými osobami dle § 82 zákona č. 90/2012 Sb.

Údaje o struktuře Skupiny

Ovládající osoby Společnosti

Kromě jediného akcionáře CZI Holdings N. V. jsou dalšími ovládajícími osobami níže uvedené společnosti:

Generali CEE Holding B.V.

| | |
|--|--|
| Právní forma: | společnost s ručením omezeným |
| Sídlo: | De Entree 91, 1101 BH, Amsterdam, Nizozemské království |
| Číslo spisu u rejstříku obchodní a průmyslové komory pro Amsterdam: | 34275688 |
| Základní kapitál: | 100 000 EUR |
| Výše podílu na hlasovacích právech: | 100% (nepřímý) |
| Výše podílu na základním kapitálu: | 100% (nepřímý) |
| Datum založení: | 8. června 2007 |
| Popis činnosti: | holdingové aktivity |

Assicurazioni Generali S.p.A

| | |
|--|--|
| Právní forma: | akciová společnost |
| Sídlo: | Piazza Duca degli Abruzzi 2, Trieste, Itálie |
| Číslo v rejstříku společností pro Trieste: | 00079760328 |
| Základní kapitál: | 1 569 773 403 EUR |
| Výše podílu na hlasovacích právech: | 100% (nepřímý) |
| Výše podílu na základním kapitálu: | 100% (nepřímý) |
| Datum založení: | 26. prosince 1831 |
| Popis činnosti: | poskytování pojištění a finančních produktů |

Výši pohledávek a závazků Společnosti vůči ovládajícím osobám uvádí následující tabulka

| K 30. 09. 2019 v tis. Kč | Pohledávky | Závazky |
|------------------------------|------------|---------|
| Generali CEE Holding B.V. | 245 | -10 675 |
| Assicurazioni Generali S.p.A | 2 388 | -6 001 |

Česká pojišťovna nemá ve svých aktivech cenné papíry emitované ovládajícími osobami.

Společnost rovněž nepřijala záruky od ovládaných osob a ani neposkytla záruky těmto osobám.

Ovládané osoby Společnosti

| Název | Právní forma | Adresa sídla |
|---|-------------------------------|---|
| Česká pojišťovna ZDRAVÍ a.s. | akciová společnost | Na Pankráci 1720/123, 140 21, Praha 4, Česká republika |
| Generali Real Estate Fund CEE a.s., investiční fond | akciová společnost | Na Pankráci 1658/121, 140 21, Praha 4, Česká republika |
| Nadace GCP | nadace | Na Pankráci 1658/121, 140 21, Praha 4, Česká republika |
| CP Strategic Investments N.V. | akciová společnost | De Entree 91, 1101 BH, Amsterdam, Nizozemské království |
| Acredité s.r.o. | společnost s ručením omezeným | Na Pankráci 1658/121, 140 21, Praha 4, Česká republika |
| Generali Fond de Pensii SAF de Pensii Private S.A. | společnost s ručením omezeným | Piata Charles de Gaulle 15, 011857, Bukurešť, Rumunsko |
| Penzijní společnost České pojišťovny, a.s. | akciová společnost | Na Pankráci 1720/123, 140 21, Praha 4, Česká republika |
| Green Point Offices a.s. | akciová společnost | Lamačská cesta 3/A, 841 04, Bratislava, Slovenská republika |
| Pařížská 26, s.r.o. | společnost s ručením omezeným | Václavské náměstí 823/33, 110 00, Praha 1, Česká republika |
| PALAC KRIZIK a.s. | akciová společnost | Radlická 608/2, 150 23, Praha 5, Česká republika |
| CITY EMPIRIA a.s. | akciová společnost | Na Strži 1702/65, 140 00, Praha 4, Česká republika |
| Solitaire Real Estate, a.s. | akciová společnost | Václavské náměstí 823/33, 110 00, Praha 1, Česká republika |
| IDEE s.r.o. | společnost s ručením omezeným | Václavské náměstí 823/33, 110 00, Praha 1, Česká republika |
| PL Investment Jerozolimskie I Sp. z o.o. | společnost s ručením omezeným | Ul. Postępu 15B 02-676 Warszawa, Polsko |
| Náměstí Republiky 3a, s.r.o. | společnost s ručením omezeným | Václavské náměstí 823/33, 110 00, Praha 1, Česká republika |
| MUSTEK PROPERTIES s.r.o. | společnost s ručením omezeným | Václavské náměstí 823/33, 110 00, Praha 1, Česká republika |
| ČP Distribuce a.s. | akciová společnost | Na Pankráci 1658/121, 140 00, Praha 4, Česká republika |
| Office Center Purkyňova, a.s. | akciová společnost | Václavské náměstí 823/33, 110 00, Praha 1, Česká republika |
| Cleha Invest Sp. Z o.o. | společnost s ručením omezeným | ul. Królewska 18, 00-103 Warszawa, Polsko |
| Direct Care s.r.o. | společnost s ručením omezeným | Na Pankráci 1658/121, 140 00, Praha 4, Česká republika |
| SIBSEN Invest Sp. Z o.o. | společnost s ručením omezeným | ul. Wspólna 72, 00-687 Warszawa, Polsko |
| Generali Pojišťovna a.s. | akciová společnost | Bělehradská 299/132, 120 00, Praha 2, Česká republika |
| SMALL Gref a.s. | akciová společnost | Na Pankráci 1658/121, 140 00, Praha 4, Česká republika |

| | | |
|--------------------------|-------------------------------|--|
| Generali Distribuce a.s. | akciová společnost | Na Pankráci 1720/123, 140 00, Praha 4, Česká republika |
| BRITISH CORNER s.r.o. | společnost s ručením omezeným | Václavské náměstí 823/33, 110 00, Praha 1, Česká republika |
| OVOCNÝ TRH 2 s.r.o. | společnost s ručením omezeným | Václavské náměstí 823/33, 110 00, Praha 1, Česká republika |
| VARENSKÁ 1 s.r.o. | společnost s ručením omezeným | Václavské náměstí 823/33, 110 00, Praha 1, Česká republika |
| REVOLUČNÍ 2 s.r.o. | společnost s ručením omezeným | Václavské náměstí 823/33, 110 00, Praha 1, Česká republika |
| Palác Špork, a.s. | akciová společnost | Václavské náměstí 823/33, 110 00, Praha 1, Česká republika |

Následující tabulka uvádí výši podílů Společnosti na základním kapitálu a hlasovacích právech ovládaných osob.

| Název | Přímý podíl na ZK v % | Nepřímý podíl na ZK v % | Přímý podíl na hlasovacích právech v % | Nepřímý podíl na hlasovacích právech v % | Počet akcií držených ČP | Jmenovitá hodnota akcií/ výše obchodního podílu ČP v tis. Kč ¹ | Pořizovací cena akcií/ obchodního podílu v tis. Kč (ke dni pořízení) |
|---|-----------------------|-------------------------|--|--|-------------------------|---|--|
| Česká pojišťovna ZDRAVÍ a.s. | 100 | | 100 | | 105 | 105 000 | 196 250 |
| Generali Real Estate Fund CEE a.s., investiční fond | 54,8 | 5,52 | 54,8 | 5,52 | 246 | 246 052 | 3 934 546 |
| Nadace GCP | N/A | N/A | N/A | N/A | N/A | N/A | N/A |
| CP Strategic Investments N.V. | 100 | | 100 | | 225 000 | 5 808 | 1 366 648 |
| Acredité s.r.o. | 80,4 | 19,6 | 80,4 | 19,6 | | 80 | 269 977 |
| Generali Fond de Pensii SAF de Pensii Private S.A. | 99,9 | | 99,9 | | 66 993 300 | 282 337 | 1 158 763 |
| Penzijní společnost České pojišťovny, a.s. | | 100 | | 100 | | | |
| Green Point Offices a.s. | 100 | | 100 | | 1 | 645 | 834 532 |
| Pařížská 26, s.r.o. | 100 | | 100 | | | 200 | 345 563 |
| PALAC KRIZIK a.s. | 50 | 27,4 | 50 | 27,4 | 101 | 1 010 | 527 268 |
| CITY EMPIRIA a.s. | | 54,8 | | 54,8 | | | |
| Solitaire Real Estate, a.s. | | 54,8 | | 54,8 | | | |
| IDEE s.r.o. | | 54,8 | | 54,8 | | | |
| PL Investment Jerozolimskie I Sp. z o.o. | | 54,8 | | 54,8 | | | |
| Náměstí Republiky 3a, s.r.o. | | 54,8 | | 54,8 | | | |
| MUSTEK PROPERTIES s.r.o. | | 54,8 | | 54,8 | | | |
| ČP Distribuce a.s. | 100 | | 100 | | 20 | 2 000 | 56 540 |
| Office Center Purkyňova, a.s. | | 54,8 | | 54,8 | | | |
| Cleha Invest Sp. Z o.o. | | 54,8 | | 54,8 | | | |
| SIBSEN Invest Sp. Z o.o. | | 54,8 | | 54,8 | | | |
| Generali Pojišťovna a.s. | 100 | | 100 | | 50 000 | 500 000 | 6 620 805 |
| SMALL Gref a.s. | | 22,34 | | 22,34 | | | |

¹ U zahraničních společností přepočteno kurzem ČNB k 30. 09. 2019

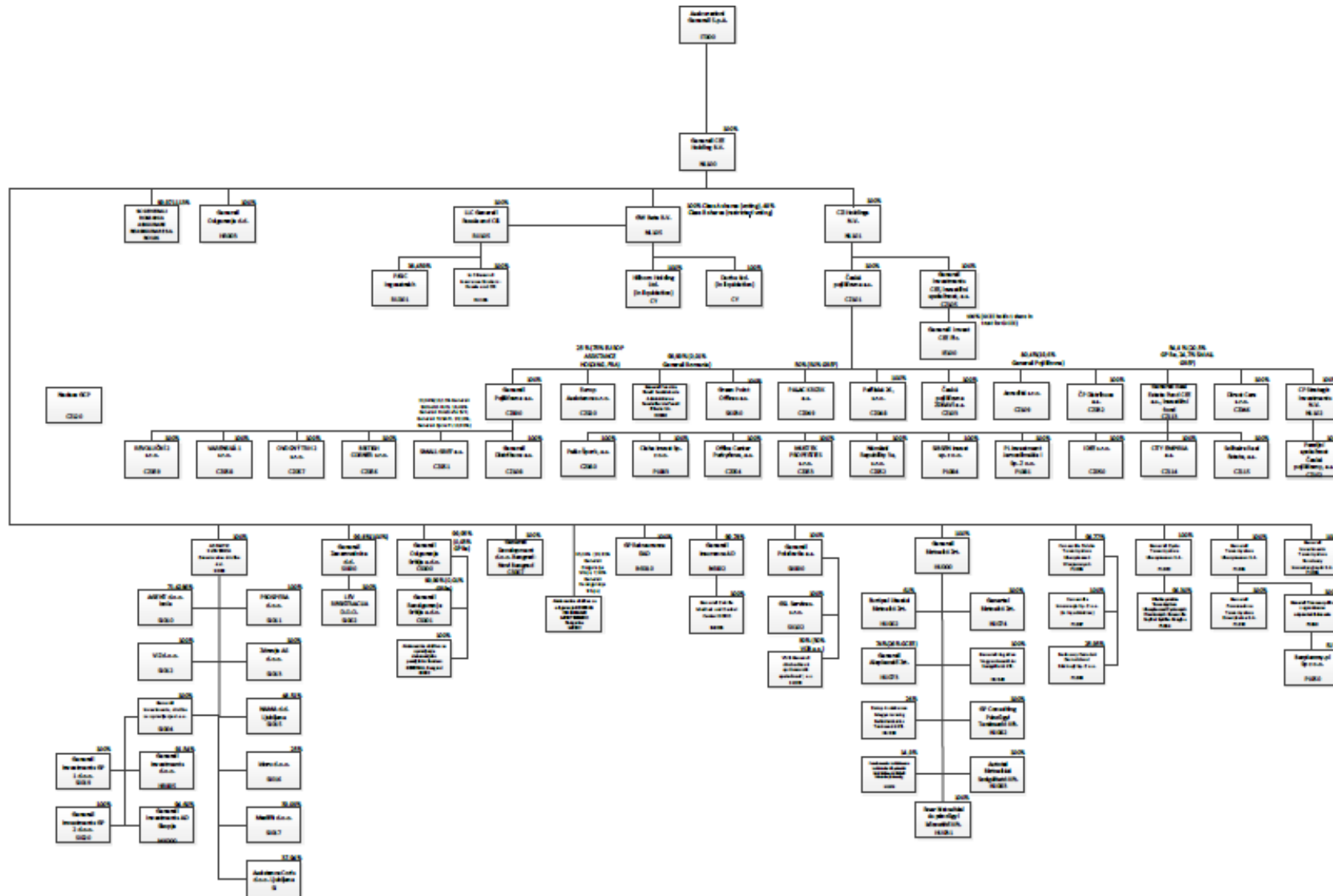
| | | | | | | | |
|--------------------------|-----|------|-----|------|--|-------|--------|
| Generali Distribuce a.s. | | 100 | | 100 | | | |
| BRITISH CORNER s.r.o. | | 100 | | 100 | | | |
| OVOCNÝ TRH 2 s.r.o. | | 100 | | 100 | | | |
| VARENSKÁ 1 s.r.o. | | 100 | | 100 | | | |
| REVOLUČNÍ 2 s.r.o. | | 100 | | 100 | | | |
| Direct Care s.r.o. | 100 | | 100 | | | 1 000 | 65 429 |
| Palác Špork, a.s. | | 54,8 | | 54,8 | | | |

Výši pohledávek a závazků Společnosti vůči ovládaným osobám („OvOs“) uvádí následující tabulka.

| | Výše pohledávek v tis. Kč | Výše závazku v tis. Kč | Výše cenných papírů, emitovaných OvOs v aktivech Společnosti v tis. Kč | |
|---|------------------------------|---------------------------|--|-----------------------------|
| | | | Výše CP v pořizovací hodnotě | Výše CP v účetní hodnotě |
| Česká pojišťovna ZDRAVÍ a.s. | 31 983 | -65 693 | 196 250 | 196 250 |
| Generali Real Estate Fund CEE a.s., investiční fond | | | 3 934 546 | 3 934 546 |
| Nadace GCP | | | N/A | N/A |
| CP Strategic Investments N.V. | | | 1 366 648 | 1 366 648 |
| Acredité s.r.o. | 24 001 | -682 | | |
| Generali Fond de Pensii SAF de Pensii Private S.A. | | | 1 158 763 | 363 010 |
| Penzijní společnost České pojišťovny, a.s. | 32 173 | -39 580 | | |
| Green Point Offices a.s. | | | 834 532 | 834 532 |
| PALAC KRIZIK a.s. | | | 527 268 | 527 268 |
| IDEE s.r.o. | | -152 | | |
| ČP Distribuce a.s. | | -80 012 | 56 540 | 56 540 |
| Office Center Purkyňova, a.s. | 13 573 | | | |
| Generali Pojišťovna a.s. | 130 109 | -457 452 | 6 620 805 | 6 620 805 |
| Direct Care s.r.o. | 9 | 0 | | |

Společnost nemá žádné závazky z cenných papírů vydaných ovládanými společnostmi.

Struktura Skupiny k 30. 09. 2019



Finanční údaje o činnosti Společnosti

Finanční výkazy

Výkaz finanční pozice

V tisících Kč

| | Aktuální období 30. 09. 2019 | Minulé období 31. 12. 2018 |
|---|---------------------------------|-------------------------------|
| Majetkové účasti v dceřiných a přidružených společnostech | 14 958 679 | 9 037 510 |
| Nehmotný majetek | 1 065 636 | 1 026 823 |
| Hmotný majetek | 924 850 | 110 659 |
| Investice | 72 735 627 | 86 678 629 |
| Investice do nemovitostí | 314 130 | |
| Úvěry a půjčky | 15 413 879 | 24 258 033 |
| Realizovatelné cenné papíry | 47 717 881 | 54 118 697 |
| Finanční aktiva oceňovaná reálnou hodnotou proti zisku nebo ztrátě | 9 289 737 | 8 301 899 |
| Podíly zajišťovatelů na pojistně-technických rezervách | 10 842 434 | 10 502 709 |
| Pohledávky | 6 058 473 | 5 280 498 |
| Dlouhodobá aktiva určená k prodeji | 755 533 | 755 533 |
| Odložená daňová pohledávka | | 417 008 |
| Časové rozlišení a příjmy příštích období | 1 720 452 | 1 976 146 |
| Peníze a peněžní ekvivalenty | 1 495 841 | 1 303 814 |
| Aktiva celkem | 110 557 525 | 117 089 329 |
| Základní kapitál | 4 000 000 | 4 000 000 |
| Nerozdělený zisk a ostatní fondy | 17 862 216 | 18 389 628 |
| Vlastní kapitál celkem | 21 862 216 | 22 389 628 |
| Závazky z pojištění | 60 573 958 | 60 920 141 |
| Ostatní rezervy | 363 111 | 368 562 |
| Finanční závazky | 14 525 746 | 22 876 000 |
| Závazky | 11 200 310 | 9 050 254 |
| Odložený daňový závazek | 110 739 | |
| Časové rozlišení a výnosy příštích období | 1 921 445 | 1 484 744 |
| Cizí zdroje celkem | 88 695 309 | 94 699 701 |
| Vlastní kapitál a cizí zdroje celkem | 110 557 525 | 117 089 329 |

Výkaz zisku a ztráty

V tisících Kč

| | Aktuální období 30. 09. 2019 | Minulé období 30. 09. 2018 |
|---|---|---------------------------------------|
| Zasloužené pojistné, očištěné od zajištění | 13 656 044 | 13 671 236 |
| Zasloužené pojistné | 21 778 836 | 21 493 882 |
| Pojistné postoupené zajistitelům | -8 122 792 | -7 822 646 |
| Úrokové a ostatní výnosy z investic | 1 346 042 | 1 387 226 |
| Výnos z majetkových účastí v dceřiných a přidružených společnostech | 1 004 584 | 782 305 |
| Ostatní výnosy z finančních nástrojů a ostatních investic | 734 166 | 473 486 |
| Čistý zisk/ ztráta (-) z finančních investic oceňovaných reálnou hodnotou proti zisku nebo ztrátě | 184 025 | 269 912 |
| Ostatní výnosy | 2 022 449 | 2 186 518 |
| Výnosy celkem | 18 947 310 | 18 770 683 |
| Čistá výše nákladů na pojistná plnění | -9 182 975 | -7 992 060 |
| Hrubé náklady na pojistná plnění | -13 100 085 | -11 819 422 |
| Podíl zajistitelů | 3 917 110 | 3 827 362 |
| Náklady na majetkové účasti v dceřiných a přidružených společnostech | -36 330 | -109 767 |
| Ostatní náklady na finanční nástroje a ostatní investice | -397 810 | -770 330 |
| Pořizovací náklady | -2 074 795 | -2 017 418 |
| Administrativní náklady | -1 362 325 | -1 388 681 |
| Ostatní náklady | -2 414 443 | -2 503 624 |
| Náklady celkem | -15 468 678 | -14 781 880 |
| Výsledek hospodaření před zdaněním | 3 478 632 | 3 988 803 |
| Daň z příjmů | -503 477 | -644 029 |
| Výsledek hospodaření v běžném účetním období | 2 975 155 | 3 344 774 |

Výkaz úplného výsledku

V tisících Kč

| | Aktuální období 30. 09. 2019 | Minulé období 30. 09. 2018 |
|--|---|---------------------------------------|
| Výsledek hospodaření v běžném účetním období | 2 975 155 | 3 344 774 |
| Ostatní úplný výsledek – položky, které mohou být v budoucích obdobích převedeny do výkazu zisku a ztráty | | |
| Kurzové rozdíly vykázané ve vlastním kapitálu | 9 848 | 10 241 |
| Oceňovací rozdíly k realizovatelným finančním aktivům vykázané ve vlastním kapitálu | 2 495 163 | -1 757 660 |
| Oceňovací rozdíly k realizovatelným finančním aktivům vykázané ve výkazu zisku a ztráty | -195 337 | -321 132 |
| Ztráty ze snížení hodnoty realizovatelných finančních aktiv | 57 478 | 47 911 |
| Ostatní úplný výsledek před zdaněním | 2 367 152 | -2 020 640 |
| Daň z položek vykázaných nebo převedených do vlastního kapitálu | -436 967 | 394 970 |
| Ostatní úplný výsledek po zdanění | 1 930 185 | -1 625 670 |
| Úplný výsledek celkem | 4 905 340 | 1 719 104 |

Reálné a jmenovité hodnoty derivátů

| K 30. 09. 2019 v tis. Kč | Reálná hodnota | Jmenovitá hodnota |
|--|-----------------------|--------------------------|
| Deriváty sjednané za účelem zajištění | -743 753 | 28 898 875 |
| Deriváty sjednané za účelem obchodování nebo spekulace | 79 191 | 9 252 993 |

Poměrové ukazatele

| | 30. 09. 2019 (%) |
|--|-----------------------------|
| Rentabilita průměrných aktiv (ROAA) | 2,61 |
| Rentabilita průměrného vlastního kapitálu (ROAE) | 13,45 |
| "Combined ratio" v neživotním pojištění | 91,30 |