



GENERALI
ČESKÁ POJIŠŤOVNA

Čtvrtletní zpráva | za 3. čtvrtletí 2022

Obsah

Charakteristika Generali České pojišťovny	3
Akcionářská struktura Společnosti.....	13
Údaje o struktuře skupiny.....	14
Finanční údaje o činnosti Společnosti.....	19

Charakteristika Generali České pojišťovny

Základní informace o Společnosti

<i>Obchodní firma</i>	Generali Česká pojišťovna a.s.
<i>Právní forma</i>	Akciová společnost
<i>Sídlo společnosti</i>	Spálená 75/16, Nové město, 110 00 Praha 1
<i>Identifikační číslo</i>	452 72 956
<i>Daňové identifikační číslo</i>	CZ 4527 2956
<i>Bankovní spojení</i>	UniCredit Bank Czech Republic and Slovakia, a.s.
<i>Účet</i>	100511/2700
<i>Datum vzniku</i>	1. května 1992 Společnost byla založena na dobu neurčitou.
<i>Právní předpis</i>	Společnost byla (ve smyslu § 11 odst. 3 zákona č. 92/1991 Sb., o podmínkách převodu majetku státu na jiné osoby, ve znění pozdějších změn a doplňků) založena Fondem národního majetku České republiky – zakladatelskou listinou ze dne 28. dubna 1992 – a vznikla zápisem do obchodního rejstříku dne 1. května 1992.
<i>Zápis v obchodním rejstříku</i>	Městský soud v Praze Spisová značka oddíl B, vložka 1464
<i>Datum zápisu do obchodního rejstříku</i>	1. května 1992
<i>Datum a účel poslední změny v obchodním rejstříku</i>	26. září 2022 Zánik a opětovný zápis místopředsedy představenstva Petra Bohumského .
<i>Datum zveřejnění čtvrtletní zprávy</i>	11. listopadu 2022
<i>Základní kapitál</i>	4 000 000 000,- Kč Splaceno: 100 %
<i>Průměrný počet přepočtených zaměstnanců k 30. září 2022</i>	3 578 osob

Společnost vlastní pobočku ve Slovenské republice pod názvem Generali Poistovňa, pobočka poisťovne z iného členského štátu.

Akcie vydané Generali Českou pojišťovnou

K 30. září 2022 zahrnoval schválený základní kapitál 40 000 kusů zaknihovaných kmenových akcií na jméno v celkové výši 4 000 mil. Kč.

Emise (ISIN)	CZ0009106043
Druh cenného papíru	kmenové
Forma	na jméno
Podoba	zaknihované
Jmenovitá hodnota	100 000 Kč
Počet kusů cenných papírů	40 000 ks
Celkový objem	4 000 000 000 Kč
Datum emise	15. listopadu 2006
Údaje o přijetí k obchodování na regulovaném (veřejném) trhu	neregistrovaný CP (neobchodovatelné na veřejném trhu)

V průběhu období končícího 30. září 2022 Generali Česká pojišťovna nedržela žádné vlastní akcie a zatímní listy ani jiné účastnické cenné papíry.

V průběhu období končícího 30. září 2022 nedošlo k žádným změnám základního kapitálu.

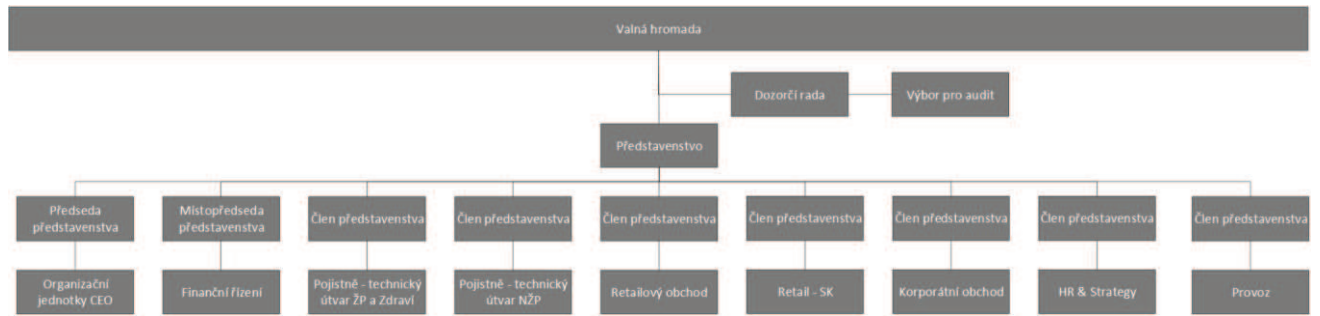
Předmět podnikání:

1. Pojišťovací činnost podle zákona č. 277/2009 Sb., o pojišťovnictví, v rozsahu
 - pojistných odvětví životních pojištění uvedených v příloze č. 1 k zákonu o pojišťovnictví, část A bod I, bod II, bod III, bod VI, bod VII a bod IX;
 - pojistných odvětví neživotních pojištění uvedených v příloze č. 1 k zákonu o pojišťovnictví, část B bod 1, 2, 3, 4, 5, 6, 7, 8, 9, 10, 11, 12, 13, 14, 15, 16, 17 a 18.
2. Zajišťovací činnost pro všechny typy zajišťovacích činností dle zákona o pojišťovnictví.
3. Činnosti související s pojišťovací a zajišťovací činností
 - zprostředkovatelská činnost prováděná v souvislosti s pojišťovací a zajišťovací činností podle zákona o pojišťovnictví,
 - poradenská činnost související s pojištěním fyzických a právnických osob podle zákona o pojišťovnictví,
 - šetření pojistných událostí prováděné na základě smlouvy s pojišťovnou podle zákona o pojišťovnictví,
 - uplatňování a výkon práv a povinností jménem a na účet České kanceláře pojistitelů ve smyslu zákona č. 168/1999 Sb., v platném znění,
 - zprostředkování finančních služeb uvedených pod písm. a) až j):
 - a) zprostředkování přijímání vkladů a jiných splatných fondů od veřejnosti, a to i zprostředkování v oblasti stavebního spoření a penzijního připojištění,
 - b) zprostředkování půjček všech druhů včetně – mezi jiným – spotřebitelských úvěrů, hypotečních úvěrů, factoringu a financování obchodních transakcí,
 - c) zprostředkování finančního leasingu,
 - d) zprostředkování všech plateb a peněžních převodů včetně kreditních a debetních karet, cestovních šeků a bankovních směnec,
 - e) zprostředkování záruk a závazků,
 - f) zprostředkování obchodování a vlastní účet zákazníků na burze nebo na trhu za hotové nebo jinak s obchodovatelnými nástroji a finančními aktivy,
 - g) zprostředkování správy majetkových hodnot, jako správy hotovosti nebo portfolia, všech forem správy kolektivních investic, správy penzijních fondů, ukládání do úschovy a svěření,
 - h) zprostředkování platebních a clearingových služeb týkajících se finančních aktiv včetně cenných papírů, odvozených produktů a jiných obchodovatelných nástrojů,
 - i) poradenské zprostředkování a ostatní pomocné finanční služby ke všem činnostem uvedeným v bodech a) až h) včetně referencí o úvěrech a jejich rozboru, výzkumu a poradenské činnosti v oblasti investic a portfolia, poradenské činnosti v oblasti akvizic a restrukturalizace a podnikové strategie,
 - j) zprostředkování poskytování a přenosu finančních informací, zpracování finančních údajů, jakož i příslušného programového vybavení ze strany poskytovatelů ostatních finančních služeb.
 - vzdělávací činnost pro pojišťovací zprostředkovatele a samostatné likvidátory pojistných událostí.

Společnost dále vykonává veškeré činnosti spojené s jejími majetkovými účastmi v jiných právnických osobách.

Všechny výše uvedené činnosti zapsané v Obchodním rejstříku Společnost skutečně vykonává. Žádná Společností vykonávaná nebo poskytována činnost nebyla Českou národní bankou omezená nebo pozastavená.

Základní organizační schéma Generali České pojišťovny



Orgány Společnosti

Představenstvo Společnosti

předseda

Roman Juráš

Den vzniku členství: 1. července 2019

Den vzniku funkce: 1. září 2019

Narozen: v roce 1970

Vzdělání: Vysoká škola ekonomická, Bratislava

Praxe: KPMG Alpen Treuhand GmbH Vienna, VÚB Generali důchodková správcovská společnost, a.s., Generali Poist'ovňa, a.s., Generali Versicherung AG Vienna, Generali Česká pojišťovna a.s.

místopředseda

Petr Bohumský

Den vzniku členství: 18. září 2022

Den vzniku funkce: 26. září 2022

Narozen: v roce 1971

Vzdělání: Univerzita Karlova v Praze, Matematicko-fyzikální fakulta, University of Pittsburgh – Joseph M. Katz Graduate School of Business, Advance Healthcare Management Institute

Praxe: Česká pojišťovna ZDRAVÍ a.s., Generali Česká pojišťovna a.s., Pojišťovna Patricie a.s., Generali PPF Holding B.V. (od roku 2015 Generali CEE Holding B.V.), PPF Group

člen

Karel Bláha

Den vzniku členství: 1. června 2020

Narozen: v roce 1976

Vzdělání: Univerzita Karlova v Praze, Vysoká škola ekonomická v Praze

Praxe: Transgas, a.s., Pojišťovna Patricie a.s., Generali Česká pojišťovna a.s.

členka

Katarína Bobotová

Den vzniku členství: 19. prosince 2021

Narozena: v roce 1983

Vzdělání: Slovenská poľnohospodárska univerzita v Nitre

Praxe: Grafton Recruitment Slovakia, Generali Poist'ovňa, a.s., Generali Česká pojišťovna a.s.

člen

Jiří Doubravský

Den vzniku členství: 1. července 2019

Narozen: v roce 1972

Vzdělání: Západočeská univerzita, Plzeň, Česká zemědělská univerzita, Praha, The Nottingham Trent University & Brno Business School, Vysoká škola ekonomická v Praze

Praxe: Komerční banka, HVB Bank, Generali Česká pojišťovna a.s., Generali Poist'ovňa, a.s.

člen

Juraj Jurčík

Den vzniku členství: 19. prosince 2021

Narozen: v roce 1977

Vzdělání: Ekonomická univerzita v Bratislave, The Nottingham Trent University & Brno Business School

Praxe: Generali Poist'ovňa, a.s., Generali PPF Holding B.V., Generali PPF Russia, Generali Česká pojišťovna a.s.

členka

Andrea Leskovská

Den vzniku členství: 19. prosince 2021

Narozena: v roce 1974

Vzdělání: Ekonomická univerzita v Bratislavě

Praxe: Ministerstvo vnútra SR, Slovenská sporiteľňa, a.s., Allianz – Slovenská poisťovňa, a.s., Generali Poist'ovňa, a.s., Generali Česká pojišťovna a.s.

člen

Pavol Pitoňák

Den vzniku členství: 20. ledna 2021

Narozen: v roce 1975

Vzdělání: Slovenská technická univerzita v Bratislavě, ESCP EAP v Berlíně

Praxe: Allianz – Slovenská poisťovňa, a.s., Allianz – Slovenská dôchodková správcovská spoločnosť, a.s., Wüstenrot poisťovňa, a.s., Wüstenrot stavebná sporiteľňa, a.s., Poist'ovňa TATRA, a.s. (Poist'ovňa Poštovej banky, a.s.), Generali Poist'ovňa, a.s., Generali Česká pojišťovna a.s.

člen

David Vosika

Den vzniku členství: 1. ledna 2020

Narozen: v roce 1982

Vzdělání: Vysoká škola ekonomická v Praze, Fakulta informatiky a statistiky

Praxe: Generali Česká pojišťovna a.s., Pojišťovna Patricie a. s., Generali PPF Holding B.V., Generali PPF Russia, Wüstenrot pojišťovna a.s., Allianz Life, Home Credit Insurance, Generali Pojišťovna a.s.

Obory působnosti členů představenstva

Generální ředitel

Roman Juráš

Provozní ředitel

Jiří Doubravský

Finanční ředitel

Petr Bohumský

Ředitel retailového obchodu pro Českou republiku

Pavol Pitoňák

Ředitel pro korporátního a průmyslového pojištění

Karel Bláha

Pojistně-technický ředitel životního pojištění

David Vosika

Ředitelka pro HR a strategii

Katarína Bobotová

Obchodní ředitel pro Slovenskou republiku

Juraj Jurčík

Pojistně-technická ředitelka neživotního pojištění

Andrea Leskovská

Dozorčí rada Společnosti

předseda

Miroslav Singer

Den vzniku členství: 1. února 2022

Den vzniku funkce: 1. února 2022

Narozen: v roce 1968

Vzdělání: Vysoká škola ekonomická v Praze, University of Pittsburgh

Praxe: CERGE-EI, Národohospodářský ústav Akademie věd ČR, Vysoká škola ekonomická v Praze, Expandia, a.s., PricewaterhouseCoopers ČR, s.r.o., Česká národní banka, MONETA Money Bank, a.s.

člen

Marek Jankovič

Den vzniku členství: 1. ledna 2020

Narozen: v roce 1966

Vzdělání: Slovenská technická univerzita v Bratislavě

Praxe: Allianz – Slovenská poisťovňa, a.s., Poisťovňa AIG Slovakia, a.s., Slovenská poisťovňa, a.s., Generali Česká pojišťovna a.s.

člen

Marek Kubiska

Den vzniku členství: 1. ledna 2019

Narozen: v roce 1977

Vzdělání: Univerzita J. E. Purkyně v Ústí nad Labem, Fakulta sociálně ekonomická

Praxe: Pražské pivovary, Generali Česká pojišťovna a.s.

členka

Miloslava Mášová

Den vzniku členství: 1. ledna 2019

Narozena: v roce 1957

Vzdělání: Vysoká škola ekonomická

Praxe: Generali Česká pojišťovna a.s.

členka

Antonella Maier

Den vzniku členství: 1. září 2020

Narozena: v roce 1960

Vzdělání: Università degli Studi di Trieste, Università di Roma

Praxe: Generali, Generali Italia S.p.A., Genertellife S.p.A., Generali CEE Holding

Společnost vlastní pobočku na Slovensku, která byla do tamějšího obchodního rejstříku zapsána dne 11. listopadu 2021. Pobočka se zabývá stejnými činnostmi jako její zakládající společnost. Všechny údaje jsou vykázány včetně pobočky.

Výbor pro audit

předseda

Martin Mančík

Funkční období: 2. března 2017
Narozen: 27. ledna 1975
Vzdělání: Vysoká škola ekonomická v Praze

členka

Beáta Petrušová

Funkční období: 10. února 2017
Narozena: 21. dubna 1968
Vzdělání: Vysoká škola ekonomická v Bratislavě, Fakulta řízení

člen

Roman Smetana

Funkční období: 1. ledna 2016
Narozen: 11. listopadu 1974
Vzdělání: Vysoká škola ekonomická v Praze

Údaje o osobách s řídicí pravomocí

Osobami s řídicí pravomocí jsou členové představenstva a členové dozorčí rady.

U žádného člena představenstva a dozorčí rady Společnosti nedochází při působení v orgánech dalších společností ke střetu zájmů.

Hlavní, pro Společnost významné, aktivity členů představenstva a dozorčí rady v jiných společnostech:

Petr Bohumský:

- místopředseda dozorčí rady Generali Česká Distribuce a.s.,
- člen dozorčí rady Nadace GCP,
- místopředseda Výkonného výboru České asociace stolního tenisu,
- místopředseda dozorčí rady Generali Slovenská distribúcia, a.s.

Roman Juráš:

- předseda správní rady Česká kancelář pojistitelů,
- viceprezident Česká asociace pojišťoven,
- místopředseda dozorčí rady VÚB GENERALI DŮCHODKOVÁ SPRÁVCOVSKÁ SPOLOČNOST, A.S., Slovensko,
- člen dozorčí rady Generali Beteiligungverwaltung GmbH a Generali Versicherung AG Rakousko,
- člen dozorčí rady GSK Financial, a.s. (dříve Generali Poistovňa, a.s.), Slovensko.

Marek Jankovič:

- předseda představenstva PE Project, družstvo, Slovensko,
- člen dozorčí rady ~ move on & Co., SE,
- člen dozorčí rady Griffin, s.r.o., Slovensko,
- místopředseda představenstva Icarus, družstvo, Slovensko.

Pavol Pitoňák:

- předseda dozorčí rady Generali Česká Distribuce a.s.

Miroslav Singer:

- místopředseda dozorčí rady MONETA Money Bank, a.s.,
- člen dozorčí rady Generali zavarovalnica d.d., Slovinsko.

Jiří Doubravský:

- člen správní rady Zemědělská společnost Lípa a.s.

Antonella Maier

- členka dozorčí rady Generali Investments CEE, investiční společnost, a.s.,
- předsedkyně dozorčí rady Generali penzijní společnost, a.s.

David Vosika

- člen dozorčí rady Generali penzijní společnost, a.s.,
- člen dozorčí rady Europ Assistance s.r.o.

Miloslava Mášová

- jednatelka Acredité s.r.o.

Marek Kubiska

Tento člen dozorčí rady nemá žádnou významnou aktivitu v jiných společnostech.

Andrea Leskovská

- členka dozorčí rady Europ Assistance s.r.o.,
- členka dozorčí rady Generali penzijní společnost, a.s.

Katarína Bobotová

- členka dozorčí rady Generali Slovenská distribúcia, a. s., Slovensko,
- predsedkyně dozorčí rady Nadace GCP.

Juraj Jurčík

- vedoucí organizační složky Generali Poist'ovna, pobočka poisťovne z iného členského štátu, Slovensko,
- predseda dozorčí rady GSK Financial, a.s. (dříve Generali Poist'ovňa, a.s.), Slovensko,
- člen dozorčí rady VÚB GENERALI DŔCHODKOVÁ SPRÁVCOVSKÁ SPOLOČNOSŤ, A.S., Slovensko,
- predseda dozorčí rady Generali Slovenská distribúcia, a. s., Slovensko,
- člen správni rady Slovenská kancelária poisťovateľov, Slovensko.

Žádný z členů představenstva ani dozorčí rady nebyl odsouzen za podvodný trestný čin.

K 30. září 2022 Společnost nevidovala žádné půjčky nebo zálohy poskytnuté členům představenstva a dozorčí rady a žádné záruky vydané za členy představenstva a dozorčí rady.

Akcionářská struktura Společnosti

Generali Česká pojišťovna byla k 30. září 2022 součástí koncernu, v němž je hlavní holdingovou společností zastřešující celou strukturu Generali CEE Holding B.V. Konečnou osobou ovládající Generali Českou pojišťovnu je Assicurazioni Generali S.p.A., která disponovala 100% podílem na hlasovacích právech. Jediným akcionářem Společnosti je Generali CEE Holding B.V.

Generali CEE Holding B.V.

Právní forma:	akciová společnost
Sídlo:	De Entree 91, 1101 BH, Amsterdam, Nizozemské království
Číslo spisu u rejstříku obchodní a průmyslové komory pro Amsterdam:	34275688
Základní kapitál:	100 000 EUR
Výše podílu na hlasovacích právech:	100% (nepřímý)
Výše podílu na základním kapitálu:	100% (nepřímý)
Datum založení:	8. června 2007
Popis činnosti:	holdingová činnost

Společnost k 31. prosinci 2021 neměla se svým jediným akcionářem CZI Holdings B.V. uzavřenou ovládací smlouvu a k 31. prosinci 2021 sestavila zprávu o vztazích mezi propojenými osobami dle § 82 zákona č. 90/2012 Sb.

Údaje o struktuře skupiny

Ovládající osoby Společnosti

Kromě jediného akcionáře Generali CEE Holding B.V. je další ovládající osobou níže uvedená společnost:

Assicurazioni Generali S.p.A

Právní forma:	akciová společnost
Sídlo:	Piazza Duca degli Abruzzi 2, Trieste, Itálie
Číslo v rejstříku společností pro Trieste:	00079760328
Základní kapitál:	1 586 593 803 EUR
Výše podílu na hlasovacích právech:	100% (nepřímý)
Výše podílu na základním kapitálu:	100% (nepřímý)
Datum založení:	26. prosince 1831
Popis činnosti:	poskytování pojištých a finančních produktů

Výši pohledávek a závazků Společnosti vůči ovládaným osobám uvádí následující tabulka

K 30. 09. 2022 v tis. Kč	Pohledávky	Závazky
Generali CEE Holding B.V.		- 4 512
Assicurazioni Generali S.p.A	20 457	- 74 162

Generali Česká pojišťovna nemá ve svých aktivech cenné papíry emitované ovládanými osobami.

Společnost rovněž nepřijala záruky od ovládaných osob a ani neposkytla záruky těmto osobám.

Ovládané osoby Společnosti

Název	Právní forma	Adresa sídla
Generali Real Estate Fund CEE a.s., investiční fond	akciová společnost	Na Pankráci 1658/121, 140 21, Praha 4, Česká republika
Nadace GCP	nadace	Na Pankráci 1658/121, 140 21, Praha 4, Česká republika
Acredité s.r.o.	společnost s ručením omezeným	Na Pankráci 1658/121, 140 21, Praha 4, Česká republika
Generali penzijní společnost, a.s.	akciová společnost	Na Pankráci 1720/123, 140 21, Praha 4, Česká republika
Green Point Offices, s.r.o.	společnost s ručením omezeným	Lamačská cesta 3/A, 841 04, Bratislava, Slovenská republika
Přížská 26, s.r.o.	společnost s ručením omezeným	Václavské náměstí 772/2, Nové Město, 110 00 Praha 1
PALAC KRIZIK, a.s.	akciová společnost	Radlická 608/2, 150 23, Praha 5, Česká republika
Solitaire Real Estate, a.s.	akciová společnost	Václavské náměstí 772/2, Nové Město, 110 00 Praha 1
IDEE, s.r.o.	společnost s ručením omezeným	Václavské náměstí 772/2, Nové Město, 110 00 Praha 1
PL Investment Jerozolimskie I Sp. z o.o.	společnost s ručením omezeným	Ul. Postępu 15B 02-676 Warszawa, Polsko
Náměstí Republiky 3a, s.r.o.	společnost s ručením omezeným	Václavské náměstí 772/2, Nové Město, 110 00 Praha 1
MUSTEK PROPERTIES, s.r.o.	společnost s ručením omezeným	Václavské náměstí 772/2, Nové Město, 110 00 Praha 1
Generali Česká Distribuce, a.s.	akciová společnost	Na Pankráci 1658/121, 140 00, Praha 4, Česká republika
Office Center Purkyňova, a.s.	akciová společnost	Václavské náměstí 772/2, Nové Město, 110 00 Praha 1
Cleha Invest Sp. Z o.o.	společnost s ručením omezeným	ul. Królewska 18, 00-103 Warszawa, Polsko
SIBSEN Invest Sp. Z o.o.	společnost s ručením omezeným	ul. Wspólna 72, 00-687 Warszawa, Polsko
SMALL Gref, a.s.	akciová společnost	Na Pankráci 1658/121, Nusle, 140 00, Praha 4, Česká republika
Pankrác East a.s.	akciová společnost	Václavské náměstí 772/2, Nové Město, 110 00 Praha 1
OVOCNÝ TRH2, s.r.o.	společnost s ručením omezeným	Václavské náměstí 772/2, Nové Město, 110 00 Praha 1
Palác Špork, a.s.	akciová společnost	Václavské náměstí 772/2, Nové Město, 110 00 Praha 1
VÚB Generali důchodková správcovská společnost, a.s.	akciová společnost	Mlynské nivy 1, Bratislava 820 04, Slovenská republika
Generali Slovenská distribúcia, a. s.	akciová společnost	Lamačská cesta 6257/ 3/A, Bratislava, Slovenská republika
Europ Assistance s.r.o.	společnost s ručením omezeným	Na Pankráci 1658/121, 140 00, Praha 4, Česká republika
Pankrác West a.s.	akciová společnost	Václavské náměstí 772/2, Nové Město, 110 00 Praha 1

Následující tabulka uvádí výši podílů Společnosti na základním kapitálu a hlasovacích právech ovládaných osob.

Název	Přímý podíl na ZK v %	Nepřímý podíl na ZK v %	Přímý podíl na hlasovacích právech v %	Nepřímý podíl na hlasovacích právech v %	Počet akcií držících GČP	Jmenovitá hodnota akcií/ výše obchodního podílu GČP v Kč ¹	Pořizovací cena akcií/ obchodního podílu v Kč (ke dni porřízení)
Generali Real Estate Fund CEE a.s., investiční fond	50,18	9,01	50,18	9,01	277	276 993 600	4 499 676 486
Nadace GCP	N/A	N/A	N/A	N/A	N/A	N/A	N/A
Acreditě s.r.o.	100		100			100 000	65 676 527
Generali penzijní společnost a.s.	100		100		50 000 000	613 750	6 905 095 750
Green Point Offices s.r.o.	100		100			200 000	834 532 727
Pafížská 26, s.r.o.	100		100			1 010 000	345 562 642
PALAC KRIZIK a.s.	50	25,09	50	25,09	101		527 267 705
Solitaire Real Estate, a.s.		50,18		50,18			
IDEE s.r.o.		50,18		50,18			
PL Investment Jeruzolimskie I Sp. z o.o.		50,18		50,18			
Náměstí Republiky 3a, s.r.o.		50,18		50,18			
MUSTEK PROPERTIES s.r.o.		50,18		50,18			
Generali Česká Distribuce a.s.	100		100		20	2 000 000	13 877 549
Office Center Purkyňova, a.s.		50,18		50,18			
Cleha Invest Sp. Z o.o.		50,18		50,18			
SIBSEN Invest Sp. Z o.o.		50,18		50,18			
Palác Spork, a.s.		50,18		50,18			
OVOCNÝ TRH 2 s.r.o.		50,18		50,18			
Pankrác East a.s.		50,18		50,18			
Pankrác West a.s.		50,18		50,18			
VUB Generali důchodková správcovská společnost, a.s.	50		50		152	123 866 730	880 463 948
Generali Slovenská distribúcia, a. s.	100		100		10	613 750	22 860 907

¹ U zahraničních společností přepočteno kurzem ČNB k 30. 09. 2022

Výši pohledávek a závazků Společnosti vůči ovládaným osobám („OvOs“) uvádí následující tabulka.

	Výše pohledávek v tis. Kč	Výše závazku v tis. Kč	Výše cenných papírů, emitovaných OvOs v aktivech Společnosti v tis. Kč	
			Výše CP v pořizovací hodnotě	Výše CP v účetní hodnotě
Nadace GCP			N/A	N/A
Generali Slovenská distribúcia, a.s.	668		22 861	22 861
Acredité s.r.o.	51 427	- 3 560	65 677	7 714
Europ Assistance s.r.o.	42 761	- 13 726	30 421	30 421
Generali penzijní společnost, a.s.	195	- 20 591	6 905 096	6 905 096
Generali Česká Distribuce a.s.	12 661	- 63 000	13 878	13 878
Office Center Purkyňova, a.s.	17 713			
Pankrác East a.s.	11 140			
Pankrác West a.s.	5 875			

Společnost nemá žádné závazky z cenných papírů vydaných ovládanými společnostmi.

Finanční údaje o činnosti Společnosti

Finanční výkazy

Výkaz finanční pozice

V tisících Kč

	Aktuální období 30. 09. 2022	Minulé období 31. 12. 2021
Majetkové účasti v dceřiných a přidružených společnostech	14 172 834	14 172 834
Nehmotný majetek	1 722 246	1 789 886
Hmotný majetek	733 434	690 958
Investice	67 477 369	85 929 238
Investice do nemovitostí	128 371	169 539
Úvěry a půjčky	1 647 921	2 896 820
Realizovatelné cenné papíry	44 445 804	58 916 585
Finanční aktiva oceňovaná reálnou hodnotou proti zisku nebo ztrátě	21 255 273	23 946 294
Podíly zajišťovatelů na pojistně-technických rezervách	17 789 370	17 298 220
Pohledávky	7 844 839	7 250 008
Dlouhodobá aktiva určená k prodeji	691 021	691 021
Odložená daňová pohledávka	5 513 166	4 491 727
Časové rozlišení aktiv	2 242 433	2 256 881
Peníze a peněžní ekvivalenty	4 638 532	2 661 381
Aktiva celkem	122 825 244	137 232 154
Základní kapitál	4 000 000	4 000 000
Nerozdělený zisk a ostatní fondy	11 527 062	16 671 123
Vlastní kapitál celkem	15 527 062	20 671 123
Závazky z pojištění	87 230 530	91 450 138
Ostatní rezervy	283 674	304 436
Finanční závazky	2 816 578	2 979 914
Závazky	13 720 637	18 943 816
Časové rozlišení pasiv	3 246 763	2 882 727
Cizí zdroje celkem	107 298 182	116 561 031
Vlastní kapitál a cizí zdroje celkem	122 825 244	137 232 154

Výkaz zisku a ztráty

V tisících Kč

	Aktuální období 30. 09. 2022	Minulé období 30. 09. 2021
Zasloužené pojistné, očištěné od zajištění	22 787 598	18 290 404
Zasloužené pojistné	35 615 733	28 961 242
Pojistné postoupené zajišťovatelům	- 12 828 135	- 10 670 838
Úrokové a ostatní výnosy z investic	1 186 941	878 448
Výnos z majetkových účastí v dceřiných a přidružených společnostech	316 239	5 715 476
Ostatní výnosy z finančních nástrojů a ostatních investic	961 753	307 735
Čistý zisk/ ztráta (-) z finančních investic oceňovaných reálnou hodnotou proti zisku nebo ztrátě	- 2 041 597	1 994 895
Ostatní výnosy	4 171 606	2 400 476
Výnosy celkem	27 382 540	29 587 434
Čistá výše nákladů na pojistná plnění	- 9 610 266	- 12 140 206
Hrubé náklady na pojistná plnění	- 15 195 019	- 18 112 820
Podíl zajišťovatelů	5 584 753	5 972 614
Náklady na majetkové účasti v dceřiných a přidružených společnostech		
Ostatní náklady na finanční nástroje a ostatní investice	- 3 643 000	- 1 033 412
Požizovací náklady	- 4 329 600	- 3 113 182
Administrativní náklady	- 2 383 552	- 1 855 022
Ostatní náklady	- 4 443 702	- 3 257 004
Náklady celkem	- 24 410 120	- 21 398 826
Výsledek hospodaření před zdaněním	2 972 420	8 188 608
Daň z příjmů	- 600 914	- 469 830
Výsledek hospodaření v běžném účetním období	2 371 506	7 718 778

Výkaz úplného výsledku

V tisících Kč

	Aktuální období 30. 09. 2022	Minulé období 30. 09. 2021
Výsledek hospodaření v běžném účetním období	2 371 506	7 718 778
Ostatní úplný výsledek – položky, které mohou být v budoucích obdobích převedeny do výkazu zisku a ztráty		
Kurzové rozdíly vykázané ve vlastním kapitálu	- 34 153	
Oceňovací rozdíly k realizovatelným finančním aktivům vykázané ve vlastním kapitálu	- 8 127 398	- 911 496
Oceňovací rozdíly k realizovatelným finančním aktivům vykázané ve výkazu zisku a ztráty	- 571 516	- 86 430
Ztráty ze snížení hodnoty realizovatelných finančních aktiv	1 938 603	62 410
Ostatní úplný výsledek před zdaněním	- 6 794 464	- 935 516
Daň z položek vykázaných nebo převedených do vlastního kapitálu	1 285 254	177 748
Ostatní úplný výsledek po zdanění	- 5 509 210	- 757 768
Úplný výsledek celkem	- 3 137 704	6 961 010

Reálné a jmenovité hodnoty derivátů

K 30. 09. 2022 v tis. Kč	Reálná hodnota	Jmenovitá hodnota
Deriváty sjednané za účelem zajištění	1 634 758	27 458 764
Deriváty sjednané za účelem obchodování nebo spekulace	83 175	22 834 882

Poměrové ukazatele

K 30. 09. 2022	(%)
Rentabilita průměrných aktiv (ROAA)	1,93
Rentabilita průměrného vlastního kapitálu (ROAE)	15,27
"Combined ratio" v neživotním pojištění	87,3