



GENERALI
ČESKÁ POJIŠŤOVNA

Čtvrtletní zpráva | za 2. čtvrtletí 2024

Obsah

| | |
|--|----|
| Charakteristika Generali České pojišťovny..... | 3 |
| Akcionářská struktura Společnosti | 14 |
| Údaje o struktuře skupiny..... | 15 |
| Finanční údaje o činnosti Společnosti | 20 |

Charakteristika Generali České pojišťovny

Základní informace o Společnosti

| | |
|--|--|
| <i>Obchodní firma</i> | Generali Česká pojišťovna a.s. |
| <i>Právní forma</i> | Akciová společnost |
| <i>Sídlo společnosti</i> | Spálená 75/16, Nové město, 110 00 Praha 1 |
| <i>Identifikační číslo</i> | 452 72 956 |
| <i>Daňové identifikační číslo</i> | CZ 4527 2956 |
| <i>Bankovní spojení</i> | UniCredit Bank Czech Republic and Slovakia, a.s. |
| <i>Účet</i> | 100511/2700 |
| <i>Datum vzniku</i> | 1. května 1992 Společnost byla založena na dobu neurčitou. |
| <i>Právní předpis</i> | Společnost byla (ve smyslu § 11 odst. 3 zákona č. 92/1991 Sb., o podmínkách převodu majetku státu na jiné osoby, ve znění pozdějších změn a doplňků) založena Fondem národního majetku České republiky – zakladatelskou listinou ze dne 28. dubna 1992 – a vznikla zápisem do obchodního rejstříku dne 1. května 1992. |
| <i>Zápis v obchodním rejstříku</i> | Městský soud v Praze Spisová značka oddíl B, vložka 1464 |
| <i>Datum zápisu do obchodního rejstříku</i> | 1. května 1992 |
| <i>Datum a účel poslední změny v obchodním rejstříku</i> | 1. února 2024 Zápis členky představenstva Lenky Kejíkové. |
| <i>Datum zveřejnění čtvrtletní zprávy</i> | 9. srpna 2024 |
| <i>Základní kapitál</i> | 4 000 000 000,- Kč Splaceno: 100 % |
| <i>Průměrný počet přepočtených zaměstnanců k 30. červnu 2024</i> | 3 489 osob |
| Společnost vlastní pobočku ve Slovenské republice pod názvem Generali Poist'ovňa, pobočka poisťovne z iného členského štátu. | |

Akcie vydané Generali Českou pojišťovnou

K 30. červnu 2024 zahrnoval schválený základní kapitál 40 000 kusů zaknihovaných kmenových akcií na jméno v celkové výši 4 000 mil. Kč.

| | |
|---|---|
| Emise (ISIN) | CZ0009106043 |
| Druh cenného papíru | kmenové |
| Forma | na jméno |
| Podoba | zaknihované |
| Jmenovitá hodnota | 100 000 Kč |
| Počet kusů cenných papírů | 40 000 ks |
| Celkový objem | 4 000 000 000 Kč |
| Datum emise | 15. listopadu 2006 |
| Údaje o přijetí k obchodování na regulovaném (veřejném) trhu | neregistrovaný CP (neobchodovatelné na veřejném trhu) |

V průběhu období končícího 30. června 2024 Generali Česká pojišťovna nedržela žádné vlastní akcie a zatímní listy ani jiné účastnické cenné papíry.

V průběhu období končícího 30. června 2024 nedošlo k žádným změnám základního kapitálu.

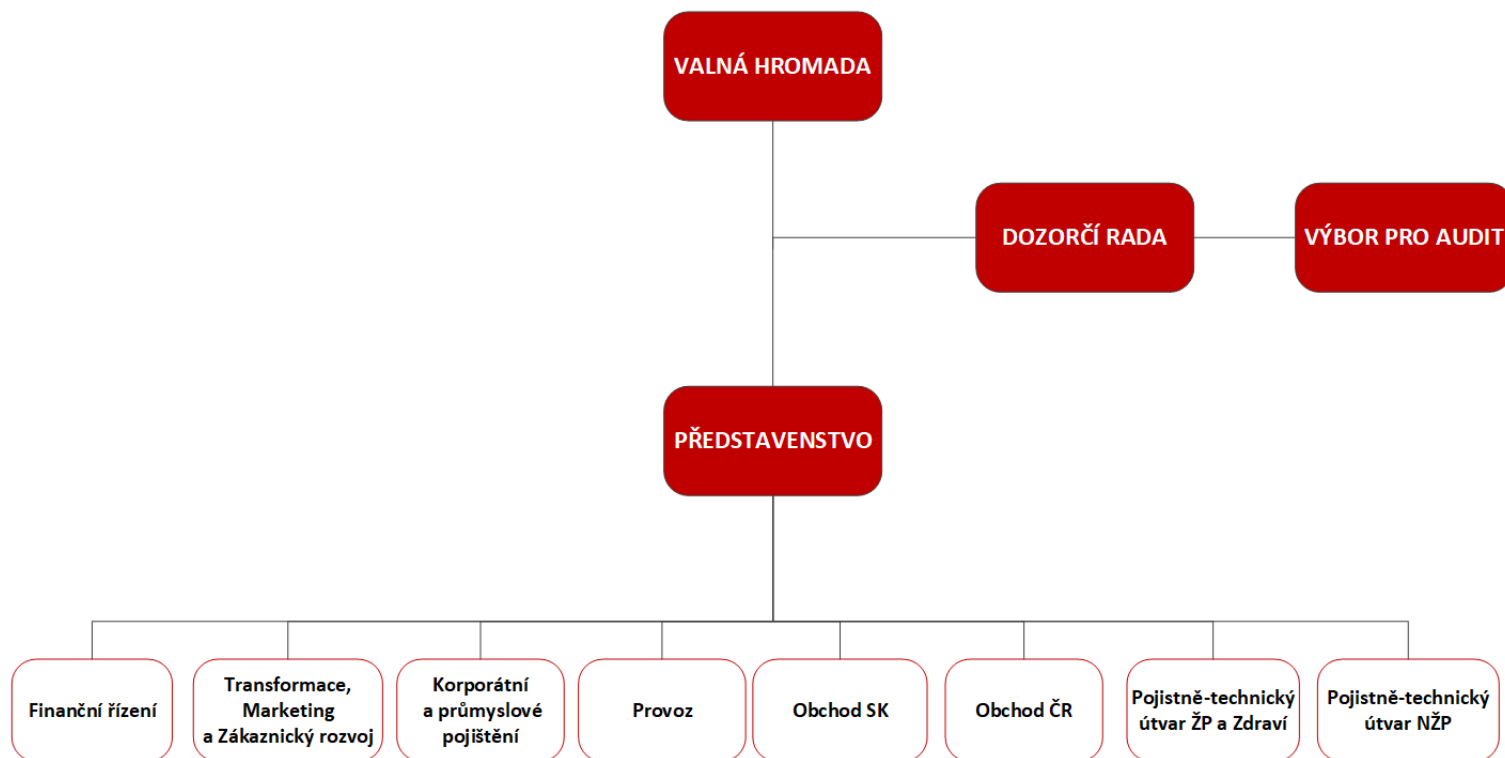
Předmět podnikání:

1. Pojišťovací činnost podle zákona č. 277/2009 Sb., o pojišťovnictví, v rozsahu
 - pojištých odvětví životních pojištění uvedených v příloze č. 1 k zákonu o pojišťovnictví, část A bod I, bod II, bod III, bod VI, bod VII a bod IX;
 - pojištých odvětví neživotních pojištění uvedených v příloze č. 1 k zákonu o pojišťovnictví, část B bod 1, 2, 3, 4, 5, 6, 7, 8, 9, 10, 11, 12, 13, 14, 15, 16, 17 a 18.
2. Zajišťovací činnost pro všechny typy zajišťovacích činností dle zákona o pojišťovnictví.
3. Činnosti související s pojišťovací a zajišťovací činností
 - zprostředkovatelská činnost prováděná v souvislosti s pojišťovací a zajišťovací činností podle zákona o pojišťovnictví,
 - poradenská činnost související s pojištěním fyzických a právnických osob podle zákona o pojišťovnictví,
 - šetření pojistných událostí prováděné na základě smlouvy s pojišťovnou podle zákona o pojišťovnictví,
 - uplatňování a výkon práv a povinností jménem a na účet České kanceláře pojistitelů ve smyslu zákona č. 168/1999 Sb., v platném znění,
 - zprostředkování finančních služeb uvedených pod písm. a) až j):
 - a) zprostředkování přijímání vkladů a jiných splatných fondů od veřejnosti, a to i zprostředkování v oblasti stavebního spoření a penzijního připojištění,
 - b) zprostředkování půjček všech druhů včetně – mezi jiným – spotřebitelských úvěrů, hypotečních úvěrů, factoringu a financování obchodních transakcí,
 - c) zprostředkování finančního leasingu,
 - d) zprostředkování všech plateb a peněžních převodů včetně kreditních a debetních karet, cestovních šeků a bankovních směnek,
 - e) zprostředkování záruk a závazků,
 - f) zprostředkování obchodování a vlastní účet zákazníků na burze nebo na trhu za hotové nebo jinak s obchodovatelnými nástroji a finančními aktivy,
 - g) zprostředkování správy majetkových hodnot, jako správy hotovosti nebo portfolia, všech forem správy kolektivních investic, správy penzijních fondů, ukládání do úschovy a svěření,
 - h) zprostředkování platebních a clearingových služeb týkajících se finančních aktiv včetně cenných papírů, odvozených produktů a jiných obchodovatelných nástrojů,
 - i) poradenské zprostředkování a ostatní pomocné finanční služby ke všem činnostem uvedeným v bodech a) až h) včetně referencí o úvěrech a jejich rozboru, výzkumu a poradenské činnosti v oblasti investic a portfolia, poradenské činnosti v oblasti akvizic a restrukturalizace a podnikové strategie,
 - j) zprostředkování poskytování a přenosu finančních informací, zpracování finančních údajů, jakož i příslušného programového vybavení ze strany poskytovatelů ostatních finančních služeb.
 - vzdělávací činnost pro pojišťovací zprostředkovatele a samostatné likvidátory pojistných událostí.

Společnost dále vykonává veškeré činnosti spojené s jejími majetkovými účastmi v jiných právnických osobách.

Všechny výše uvedené činnosti zapsané v Obchodním rejstříku Společnost skutečně vykonává. Žádná Společností vykonávaná nebo poskytována činnost nebyla Českou národní bankou omezená nebo pozastavená.

Základní organizační schéma Generali České pojišťovny



Orgány Společnosti

Představenstvo Společnosti

předseda

Roman Juráš

Den vzniku členství: 1. července 2019

Den vzniku funkce: 1. září 2019

Narozen: v roce 1970

Vzdělání: Vysoká škola ekonomická, Bratislava

Praxe: KPMG Alpen Treuhand GmbH Vienna, VÚB Generali důchodková správcovská společnost, a.s., Generali Poist'ovňa, a.s., Generali Versicherung AG Vienna, Generali Česká pojišťovna a.s.

člen

Milan Novotný

Den vzniku členství: 1. července 2023

Narozen: v roce 1977

Vzdělání: Vysoká škola ekonomická v Praze

Praxe: Hasičská vzájemná pojišťovna, Generali Česká pojišťovna a.s., Generali CEE Holding B.V., Generali Deutschland AG

člen

Karel Bláha

Den vzniku členství: 1. června 2020

Narozen: v roce 1976

Vzdělání: Univerzita Karlova v Praze, Vysoká škola ekonomická v Praze

Praxe: Transgas, a.s., Pojišťovna Patricie a.s., Generali Česká pojišťovna a.s.

členka

Katarína Bobotová

Den vzniku členství: 19. prosince 2021

Narozena: v roce 1983

Vzdělání: Slovenská poľnohospodárska univerzita v Nitre

Praxe: Grafton Recruitment Slovakia, Generali Poist'ovňa, a.s., Generali Česká pojišťovna a.s.

člen

Jiří Doubravský

Den vzniku členství: 1. července 2019

Narozen: v roce 1972

Vzdělání: Západočeská univerzita, Plzeň, Česká zemědělská univerzita, Praha, The Nottingham Trent University & Brno Business School, Vysoká škola ekonomická v Praze

Praxe: Komerční banka, HVB Bank, Generali Česká pojišťovna a.s., Generali Poist'ovňa, a.s.

členka

Lenka Kejíková

Den vzniku členství: 1. února 2024

Narozena: v roce 1983

Vzdělání: Vysoká škola ekonomická v Praze

Praxe: Kooperativa pojišťovna, a.s., Allianz pojišťovna a. s., Generali CEE Holding, Generali Penzijní společnost, a.s.

člen

Pavol Pitoňák

Den vzniku členství: 20. ledna 2021

Narozen: v roce 1975

Vzdělání: Slovenská technická univerzita v Bratislavě, ESCP EAP v Berlíně

Praxe: Allianz – Slovenská poisťovňa, a.s., Allianz – Slovenská dôchodková správcovská spoločnosť, a.s., Wüstenrot poisťovňa, a.s., Wüstenrot stavebná sporiteľňa, a.s., Poisťovňa TATRA, a.s. (Poisťovňa Poštovej banky, a.s.), Generali Poisťovňa, a.s., Generali Česká pojišťovna a.s

člen

David Vosika

Den vzniku členství: 1. ledna 2020

Narozen: v roce 1982

Vzdělání: Vysoká škola ekonomická v Praze, Fakulta informatiky a statistiky

Praxe: Generali Česká pojišťovna a.s., Pojišťovna Patricie a. s., Generali PPF Holding B.V., Generali PPF Russia, Wüstenrot pojišťovna a.s., Allianz Life, Home Credit Insurance, Generali Pojišťovna a.s.

člen

Marián Zelko

Den vzniku členství: 1. března 2023

Narozen: v roce 1984

Vzdělání: Ekonomická univerzita v Bratislavě, Fakulta podnikového managementu

Praxe: Allianz – Slovenská poisťovňa a.s., Generali Poisťovňa a.s., Generali Česká pojišťovna a.s.

Obory působnosti členů představenstva

Generální ředitel

Roman Juráš

Finanční ředitel

Milan Novotný

Ředitel pro korporátní a průmyslové pojištění

Karel Bláha

Provozní ředitel

Jiří Doubravský

Obchodní ředitel pro Českou republiku

Marián Zelko

Obchodní ředitel pro Slovenskou republiku

Pavol Pitoňák

Pojistně-technický ředitel neživotního pojištění

David Vosika

Pojistně-technická ředitelka životního pojištění a zdraví

Lenka Kejíková

Ředitelka pro transformaci, marketing a zákaznický rozvoj

Katarína Bobotová

Dozorčí rada Společnosti

předseda

Miroslav Singer

Den vzniku členství: 1. února 2022

Den vzniku funkce: 1. února 2022

Narozen: v roce 1968

Vzdělání: Vysoká škola ekonomická v Praze, University of Pittsburgh

Praxe: CERGE-EI, Národohospodářský ústav Akademie věd ČR, Vysoká škola ekonomická v Praze, Expandia, a.s., PricewaterhouseCoopers ČR, s.r.o., Česká národní banka, MONETA Money Bank, a.s.

člen

Jose Garcia Naveros

Den vzniku členství: 1. července 2023

Narozen: v roce 1972

Vzdělání: Universitat de Barcelona, Universitat Politecnica de Catalunya

Praxe: KPMG Auditors, Allianz Brazil, Allianz Spain, Generali Spain, Generali Italy

člen

Marek Kubiska

Den vzniku členství: 1. ledna 2019

Narozen: v roce 1977

Vzdělání: Univerzita J. E. Purkyně v Ústí nad Labem, Fakulta sociálně ekonomická

Praxe: Pražské pivovary, Generali Česká pojišťovna a.s.

členka

Lucie Šmerousová

Den vzniku členství: 1. ledna 2024

Narozena: v roce 1983

Vzdělání: Masarykova univerzita v Brně, Filozofická fakulta

Praxe: Generali Česká pojišťovna a.s.

členka

Antonella Maier

Den vzniku členství: 1. září 2020

Narozena: v roce 1960

Vzdělání: Università degli Studi di Trieste, Università di Roma

Praxe: Generali, Generali Italia S.p.A., Genertellife S.p.A., Generali CEE Holding

člen

Manlio Lostuzzi

Den vzniku členství: 1. ledna 2023

Narozen: v roce 1960

Vzdělání: Università degli Studi di Trieste

Praxe: Generali, Generali Italia S.p.A., Genertel S.p.A., Generali GC&C, Generali CEE Holding

Společnost vlastní pobočku na Slovensku, která byla do tamějšího obchodního rejstříku zapsána dne 11. listopadu 2021. Pobočka se zabývá stejnými činnostmi jako její zakládající společnost. Všechny údaje jsou vykázány včetně pobočky.

Výbor pro audit

předseda

Martin Mančík

Funkční období: 2. března 2017
Narozen: 27. ledna 1975
Vzdělání: Vysoká škola ekonomická v Praze

členka

Beáta Petrušová

Funkční období: 10. února 2017
Narozena: 21. dubna 1968
Vzdělání: Vysoká škola ekonomická v Bratislavě, Fakulta řízení

člen

Roman Smetana

Funkční období: 1. ledna 2016
Narozen: 11. listopadu 1974
Vzdělání: Vysoká škola ekonomická v Praze

Údaje o osobách s řídicí pravomocí

Osobami s řídicí pravomocí jsou členové představenstva a členové dozorčí rady.

U žádného člena představenstva a dozorčí rady Společnosti nedochází při působení v orgánech dalších společností ke střetu zájmů.

Hlavní, pro Společnost významné, aktivity členů představenstva a dozorčí rady v jiných společnostech:

Roman Juráš:

- předseda správní rady Česká kancelář pojistitelů,
- viceprezident Česká asociace pojišťoven,
- člen správní rady Nadace Generali - The Human Safety Net
- předseda dozorčí rady VÚB GENERALI DŮCHODKOVÁ SPRÁVCOVSKÁ SPOLOČNOST', A.S., Slovensko,
- člen dozorčí rady OVB Holding AG od 14.6.2023 (Německo).

Pavol Pitoňák:

- vedoucí organizační složky Generali Poist'ovna, pobočka poisťovne z iného členského štátu, Slovensko od 1.3.2023,
- předseda dozorčí rady Generali Slovenská distribúcia, a. s. (Slovensko).

Miroslav Singer:

- místopředseda dozorčí rady MONETA Money Bank, a.s.,
- člen dozorčí rady Generali zavarovalnica d.d., Slovinsko.

Jiří Doubravský:

- člen správní rady Zemědělská společnost Lípa a.s.

Antonella Maier

- členka dozorčí rady Generali Investments CEE, investiční společnost, a.s.,
- předsedkyně dozorčí rady Generali penzijní společnost, a.s.,
- členka představenstva GENERTELLIFE S.P.A. (Itálie).

David Vosika

- člen dozorčí rady Europ Assistance s.r.o.

Marek Kubiska

- tento člen dozorčí rady nemá žádnou významnou aktivitu v jiných společnostech.

Katarína Bobotová

- členka dozorčí rady Generali Slovenská distribúcia, a. s., Slovensko,
- předsedkyně dozorčí rady Nadace GCP,
- členka dozorčí rady Generali Česká Distribuce a.s.

Marián Zelko

- člen dozorčí rady Generali Česká Distribuce a.s.

Manlio Lostuzzi

- člen představenstva Generali CEE Holding. B.V. (Nizozemsko),
- předseda dozorčí rady Generali Towarzystwo Ubezpieczeń S.A., Generali Życie Towarzystwo Ubezpieczeń S.A. Generali Finance Sp. Z o.o.,
- člen dozorčí rady Generali Powszechne Towarzystwo Emerytalne S.A.,
- místopředseda dozorčí rady GENERALI INVESTMENTS TOWARZYSTWO FUNDUSZY INWESTYCYJNYCH SPÓŁKA AKCYJNA (Polsko).

Milan Novotný

- člen dozorčí rady Generali Česká Distribuce a.s.,
- člen dozorčí rady Nadace Generali České pojišťovny,
- člen dozorčí rady Generali Slovenská distribúcia, a. s.

Jose Garcia Naveros

- předseda představenstva Asesoría e Inversiones Los Olmos S.A. (Chile).

Karel Bláha

- tento člen představenstva nemá žádnou významnou aktivitu v jiných společnostech.

Lenka Kejíková

- člen dozorčí rady Generali Česká Distribuce a.s.,
- člen dozorčí rady Generali penzijní společnost, a.s.

Lucie Šmerousová

- tento člen dozorčí rady nemá žádnou významnou aktivitu v jiných společnostech.

Žádný z členů představenstva ani dozorčí rady nebyl odsouzen za podvodný trestný čin.

Ke dni 30. června 2024 Společnost nevidovala žádné půjčky nebo zálohy poskytnuté členům představenstva a dozorčí rady a žádné záruky vydané za členy představenstva a dozorčí rady.

Akcionářská struktura Společnosti

Generali Česká pojišťovna byla k 30. červnu 2024 součástí koncernu, v němž je hlavní holdingovou společností zastřešující celou strukturu Generali CEE Holding B.V. Konečnou osobou ovládající Generali Českou pojišťovnu je Assicurazioni Generali S.p.A., která disponovala 100% podílem na hlasovacích právech. Jediným akcionářem Společnosti je Generali CEE Holding B.V. Společnost je součástí skupiny Generali zapsané v italském registru pojišťovacích skupin, vedeném Institutem pro výkon dohledu nad pojišťovnictvím (IVASS), pod číslem 026.

Generali CEE Holding B.V.

| | |
|--|--|
| Právní forma: | akciová společnost |
| Sídlo: | De Entree 91, 1101 BH, Amsterdam, Nizozemské království |
| Číslo spisu u rejstříku obchodní a průmyslové komory pro Amsterdam: | 34275688 |
| Základní kapitál: | 100 000 EUR |
| Výše podílu na hlasovacích právech: | 100% (nepřímý) |
| Výše podílu na základním kapitálu: | 100% (nepřímý) |
| Datum založení: | 8. června 2007 |
| Popis činnosti: | holdingová činnost |

Společnost k 31. prosinci 2023 neměla se svým jediným akcionářem Generali CEE Holding B.V. uzavřenou ovládací smlouvu a k 31. prosinci 2023 sestavila zprávu o vztazích mezi propojenými osobami dle § 82 zákona č. 90/2012 Sb.

Údaje o struktuře skupiny

Ovládající osoby Společnosti

Kromě jediného akcionáře Generali CEE Holding B.V. je další ovládající osobou níže uvedená společnost:

Assicurazioni Generali S.p.A

| | |
|--|--|
| Právní forma: | akciová společnost |
| Sídlo: | Piazza Duca degli Abruzzi 2, Trieste, Itálie |
| Číslo v rejstříku společností pro Trieste: | 00079760328 |
| Základní kapitál: | 1 602 462 715,77 EUR |
| Výše podílu na hlasovacích právech: | 100% (nepřímý) |
| Výše podílu na základním kapitálu: | 100% (nepřímý) |
| Datum založení: | 26. prosince 1831 |
| Popis činnosti: | poskytování pojistných a finančních produktů |

Výši pohledávek a závazků Společnosti vůči ovládajícím osobám uvádí následující tabulka:

| K 30. 06. 2024 v tis. Kč | Pohledávky | Závazky |
|------------------------------|------------|------------|
| Generali CEE Holding B.V. | 1 155 | -3 008 742 |
| Assicurazioni Generali S.p.A | 2 142 | - 13 149 |

Generali Česká pojišťovna nemá ve svých aktivech cenné papíry emitované ovládajícími osobami.

Společnost rovněž nepřijala záruky od ovládaných osob a ani neposkytla záruky těmto osobám.

Ovládané osoby Společnosti

| Název | Právní forma | Adresa sídla |
|--|-------------------------------|---|
| Generali Real Estate Fund CEE a.s., investiční fond | akciová společnost | Na Pankráci 1658/121, Nusle, 140 00, Praha 4, Česká republika |
| Nadace GCP | nadace | Na Pankráci 1720/123, Nusle, 140 00, Praha 4, Česká republika |
| Acredité s.r.o. | společnost s ručením omezeným | Na Pankráci 1658, 140 21, Praha 4, Česká republika |
| Generali penzijní společnost, a.s. | akciová společnost | Na Pankráci 1720/123, Nusle, 140 21, Praha 4, Česká republika |
| Green Point Offices, s.r.o. | společnost s ručením omezeným | Lamačská cesta 3/A, 841 04, Bratislava, Slovenská republika |
| Pařížská 26, s.r.o. | společnost s ručením omezeným | Václavské náměstí 772/2, Nové Město, 110 00 Praha 1 |
| PALAC KRIZIK, a.s. | akciová společnost | Radlická 608/2, 150 23, Praha 5, Česká republika |
| IDEE, s.r.o. | společnost s ručením omezeným | Václavské náměstí 772/2, Nové Město, 110 00 Praha 1 |
| Náměstí Republiky 3a, s.r.o. | společnost s ručením omezeným | Václavské náměstí 772/2, Nové Město, 110 00 Praha 1 |
| MUSTEK PROPERTIES, s.r.o. | společnost s ručením omezeným | Václavské náměstí 772/2, Nové Město, 110 00 Praha 1 |
| Generali Česká Distribuce, a.s. | akciová společnost | Na Pankráci 1658/121, Nusle, 140 00, Praha 4, Česká republika |
| Cleha Invest Sp. Z o.o. | společnost s ručením omezeným | ul. Królewska 18, 00-103 Warszawa, Polsko |
| SIBSEN Invest Sp. Z o.o. | společnost s ručením omezeným | ul. Senatorska 18, 00-096 Warszawa, Polsko |
| SMALL Gref, a.s. | akciová společnost | Na Pankráci 1658/121, Nusle, 140 00, Praha 4, Česká republika |
| Pankrác East a.s. | akciová společnost | Václavské náměstí 772/2, Nové Město, 110 00 Praha 1 |
| Palác Špork, a.s. | akciová společnost | Václavské náměstí 772/2, Nové Město, 110 00 Praha 1 |
| VÚB Generali důchodková správcovská společnost, a.s. | akciová společnost | Mlynské nivy 1, 820 04, Bratislava, Slovenská republika |
| Generali Slovenská distribúcia, a. s. | akciová společnost | Lamačská cesta 6257/ 3/A, 841 04, Bratislava, Slovenská republika |
| Europ Assistance s.r.o. | společnost s ručením omezeným | Na Pankráci 1724/129, Nusle, 140 00, Praha 4, Česká republika |
| Pankrác West a.s. | akciová společnost | Václavské náměstí 772/2, Nové Město, 110 00 Praha 1 |

Následující tabulka uvádí výši podílů Společnosti na základním kapitálu a hlasovacích právech ovládaných osob.

| Název | Přímý podíl na ZK v % | Nepřímý podíl na ZK v % | Přímý podíl na hlasovacích právech v % | Nepřímý podíl na hlasovacích právech v % | Počet akcií držených GČP | Jmenovitá hodnota akcií/ výše obchodního podílu GČP v Kč ¹ | Požizovací cena akcií/ obchodního podílu v Kč (ke dni pořízení) |
|--|-----------------------|-------------------------|--|--|--------------------------|---|---|
| Generali Real Estate Fund CEE a.s., investiční fond | 50,18 | 7,27 | 50,18 | 7,27 | 277 | 276 993 600 | 4 499 676 486 |
| Nadace GCP | N/A | N/A | N/A | N/A | N/A | N/A | N/A |
| Acredité s.r.o. | 100 | | 100 | | | 100 000 | 65 676 527 |
| Generali penzijní společnost a.s. | 100 | | 100 | | 50 000 000 | 50 000 000 | 6 905 095 750 |
| Green Point Offices s.r.o. | 100 | | 100 | | | 625 750 | 834 532 727 |
| Pařížská 26, s.r.o. | 100 | | 100 | | | 200 000 | 345 562 642 |
| PALAC KRIZIK a.s. | 50 | 25,09 | 50 | 25,09 | 101 | 1 010 000 | 527 267 705 |
| IDEE s.r.o. | | 50,18 | | 50,18 | | | |
| Náměstí Republiky 3a, s.r.o. | | 50,18 | | 50,18 | | | |
| MUSTEK PROPERTIES s.r.o. | | 50,18 | | 50,18 | | | |
| Generali Česká Distribuce a.s. | 100 | | 100 | | 20 | 2 000 000 | 13 877 550 |
| Cleha Invest Sp. Z o.o. | | 50,18 | | 50,18 | | | |
| SIBSEN Invest Sp. Z o.o. | | 50,18 | | 50,18 | | | |
| Palác Špork, a.s. | | 50,18 | | 50,18 | | | |
| Pankrác East a.s. | | 50,18 | | 50,18 | | | |
| Pankrác West a.s. | | 50,18 | | 50,18 | | | |
| VÚB Generali důchodková správcovská společnost, a.s. | 44,74 | | 44,74 | | 136 | 113 003 008 | 787 783 532 |
| Generali Slovenská distribúcia, a. s. | 100 | | 100 | | 10 | 625 750 | 22 860 907 |

¹ U zahraničních společností přepočteno kurzem ČNB k 30. 6. 2024

Výši pohledávek a závazků Společnosti vůči ovládaným osobám („OvOs“) uvádí následující tabulka.

| | Výše pohledávek v tis. Kč | Výše závazku v tis. Kč | Výše cenných papírů, emitovaných OvOs v aktivech Společnosti v tis. Kč | |
|--|------------------------------|---------------------------|--|-----------------------------|
| | | | Výše CP v pořizovací hodnotě | Výše CP v účetní hodnotě |
| Generali Slovenská distribúcia, a.s. | 16 241 | - 36 | 22 861 | 22 861 |
| Acredité s.r.o. | 23 042 | - 1 506 | 65 677 | 7 714 |
| Europ Assistance s.r.o. | 66 894 | - 26 949 | 30 421 | 30 421 |
| Generali penzijní společnost, a.s. | 4 143 | - 12 152 | 6 905 096 | 6 825 096 |
| Generali Česká Distribuce a.s. | 613 | - 32 301 | 13 878 | 13 878 |
| VÚB Generali důchodková správcovská společnost, a.s. | 224 | | 787 784 | 787 784 |

Společnost nemá žádné závazky z cenných papírů vydaných ovládanými společnostmi.

Finanční údaje o činnosti Společnosti

Finanční výkazy

Výkaz o finanční situaci

V tisících Kč

| | Aktuální období 30. 6. 2024 | Předchozí období 31. 12. 2023 |
|---|--------------------------------|----------------------------------|
| Peníze a peněžní ekvivalenty | 2 045 585 | 1 916 007 |
| Majetkové účasti v dceřiných a přidružených společnostech | 13 716 350 | 13 800 784 |
| Investice | 73 298 709 | 76 417 311 |
| Investice do nemovitostí | 1 343 085 | 115 412 |
| Oceňované naběhlou hodnotou | | 1 286 704 |
| Oceňované reálnou hodnotou do ostatního úplného výsledku | 42 492 601 | 46 150 047 |
| Oceňované reálnou hodnotou proti zisku nebo ztrátě | 29 463 023 | 28 865 148 |
| Pohledávky | 1 659 220 | 1 715 091 |
| Aktiva z pojistných smluv | 4 088 524 | 3 944 851 |
| Aktiva ze zajistných smluv | 12 010 432 | 12 217 466 |
| Provozní a ostatní hmotný majetek | 282 760 | 529 042 |
| Nehmotný majetek | 1 803 930 | 1 856 494 |
| Dlouhodobá aktiva určená k prodeji | 192 940 | 493 221 |
| Odložená daňová pohledávka | 2 080 035 | 2 216 485 |
| Ostatní aktiva | 246 789 | 462 437 |
| Aktiva celkem | 111 425 274 | 115 569 189 |
| Základní kapitál | 4 000 000 | 4 000 000 |
| Nerozdělený zisk a ostatní fondy | 27 487 876 | 33 446 051 |
| Vlastní kapitál celkem | 31 487 876 | 37 446 051 |
| Závazky z pojistných smluv | 64 784 850 | 66 338 253 |
| Závazky ze zajistných smluv | 2 906 836 | 3 007 893 |
| Ostatní rezervy | 280 110 | 314 960 |
| Finanční závazky | 314 412 | 667 032 |
| Závazky | 10 417 432 | 6 488 206 |
| Odložený daňový závazek | | 82 840 |
| Ostatní pasiva | 1 233 758 | 1 223 954 |
| Cizí zdroje celkem | 79 937 398 | 78 123 138 |
| Vlastní kapitál a cizí zdroje celkem | 111 425 274 | 115 569 189 |

Výkaz zisku a ztráty

V tisících Kč

| | Aktuální období 30. 6. 2024 | Předchozí období 30. 6. 2023 |
|---|--------------------------------|---------------------------------|
| Výsledek pojistných služeb | 2 125 401 | 2 428 859 |
| Pojistné výnosy | 24 048 857 | 22 206 355 |
| Náklady na pojistné služby | - 18 766 257 | - 17 627 246 |
| Čistá výše nákladů ze zajistných smluv | - 3 157 199 | - 2 150 250 |
| Čistý finanční výsledek | 1 308 969 | 2 320 795 |
| <i>Výnos z investic</i> | 3 421 642 | 4 399 048 |
| Úrokové výnosy vypočítané pomocí efektivní úrokové metody | 819 527 | 785 701 |
| Ostatní výnosy z investic | 2 694 343 | 3 575 170 |
| Čistá ztráta ze znehodnocení finančních aktiv | - 92 228 | 38 177 |
| <i>Finanční výsledek z pojištění</i> | - 2 112 673 | - 2 078 253 |
| Čistá výše finančních výnosů nebo nákladů z pojistných smluv | - 2 258 134 | - 2 237 550 |
| Čistá výše finančních výnosů nebo nákladů ze zajistných smluv | 145 461 | 159 297 |
| Ostatní příjmy | 339 961 | 413 106 |
| Ostatní provozní náklady | - 789 127 | - 911 266 |
| Ostatní finanční náklady | - 22 644 | |
| Výsledek hospodaření z běžné činnosti před zdaněním | 2 962 560 | 4 251 494 |
| Daň z příjmů | - 535 043 | - 783 087 |
| Výsledek hospodaření v běžném účetním období | 2 427 517 | 3 468 407 |

Výkaz o úplném výsledku

V tisících Kč

| | Aktuální období 30. 6. 2024 | Předchozí období 30. 6. 2023 |
|---|--------------------------------|---------------------------------|
| Výsledek hospodaření v běžném účetním období | 2 427 517 | 3 468 407 |
| Ostatní úplný výsledek – položky, které nebudou v budoucích obdobích převedeny do výkazu zisku a ztráty | | |
| Rozdíly z přepočtu měn | 98 | |
| Kapitálové investice vykazované ve FVOCI - čistá výše změny reálné hodnoty | 330 279 | 315 799 |
| Daň z položek ostatního úplného výsledku | - 69 333 | - 52 878 |
| | 261 044 | 262 921 |
| Ostatní úplný výsledek – položky, které mohou být v budoucích obdobích převedeny do výkazu zisku a ztráty | | |
| Rozdíly z přepočtu měn | 189 781 | - 3 963 |
| Dluhové investice oceňované ve FVOCI - čistá výše změny reálné hodnoty | - 218 509 | 1 149 262 |
| Dluhové investice oceňované ve FVOCI - čistá výše změny reálné hodnoty přeúčtovaná do výkazu zisku a ztráty | - 20 921 | - 91 751 |
| Čistá výše finančních nákladů z pojistných smluv | 90 386 | - 358 891 |
| Čistá výše finančních výnosů ze zajistných smluv | - 40 458 | 157 200 |
| Ztráty ze snížení hodnoty finančních aktiv oceňovaných reálnou hodnotou do ostatního úplného výsledku / Zrušení ztráty ze snížení hodnoty | | - 47 706 |
| Daň z položek ostatního úplného výsledku | 35 281 | - 173 160 |
| | 35 560 | 630 991 |
| Ostatní úplný výsledek po zdanění | 296 604 | 893 912 |
| Úplný výsledek celkem | 2 724 121 | 4 362 319 |

Reálné a jmenovité hodnoty derivátů

| K 30. 6. 2024 v tis. Kč | Reálná hodnota | Jmenovitá hodnota |
|--|----------------|-------------------|
| Deriváty sjednané za účelem zajištění | 746 529 | 7 145 892 |
| Deriváty sjednané za účelem obchodování nebo spekulace | 177 203 | 21 195 040 |

Poměrové ukazatele

| K 30. 6. 2024 | (%) |
|--|-------|
| Rentabilita průměrných aktiv (ROAA) | 2,18 |
| Rentabilita průměrného vlastního kapitálu (ROAE) | 7,71 |
| "Combined ratio" v neživotním pojištění | 98,12 |