



GENERALI
ČESKÁ POJIŠŤOVNA

Čtvrtletní zpráva | za 3. čtvrtletí 2024

Obsah

Charakteristika Generali České pojišťovny.....	3
Akcionářská struktura Společnosti	14
Údaje o struktuře skupiny.....	15
Finanční údaje o činnosti Společnosti	20

Charakteristika Generali České pojišťovny

Základní informace o Společnosti

<i>Obchodní firma</i>	Generali Česká pojišťovna a.s.
<i>Právní forma</i>	Akciová společnost
<i>Sídlo společnosti</i>	Spálená 75/16, Nové město, 110 00 Praha 1
<i>Identifikační číslo</i>	452 72 956
<i>Daňové identifikační číslo</i>	CZ 4527 2956
<i>Bankovní spojení</i>	UniCredit Bank Czech Republic and Slovakia, a.s.
<i>Účet</i>	100511/2700
<i>Datum vzniku</i>	1. května 1992 Společnost byla založena na dobu neurčitou.
<i>Právní předpis</i>	Společnost byla (ve smyslu § 11 odst. 3 zákona č. 92/1991 Sb., o podmínkách převodu majetku státu na jiné osoby, ve znění pozdějších změn a doplňků) založena Fondem národního majetku České republiky – zakladatelskou listinou ze dne 28. dubna 1992 – a vznikla zápisem do obchodního rejstříku dne 1. května 1992.
<i>Zápis v obchodním rejstříku</i>	Městský soud v Praze Spisová značka oddíl B, vložka 1464
<i>Datum zápisu do obchodního rejstříku</i>	1. května 1992
<i>Datum a účel poslední změny v obchodním rejstříku</i>	1. února 2024 Zápis členky představenstva Lenky Kejíkové.
<i>Datum zveřejnění čtvrtletní zprávy</i>	11. listopadu 2024
<i>Základní kapitál</i>	4 000 000 000,- Kč Splaceno: 100 %
<i>Průměrný počet přepočtených zaměstnanců k 30. září 2024</i>	3 469 osob

Společnost vlastní pobočku ve Slovenské republice pod názvem Generali Poist'ovňa, pobočka poisťovne z iného členského štátu.

Akcie vydané Generali Českou pojišťovnou

K 30. září 2024 zahrnoval schválený základní kapitál 40 000 kusů zaknihovaných kmenových akcií na jméno v celkové výši 4 000 mil. Kč.

Emise (ISIN)	CZ0009106043
Druh cenného papíru	kmenové
Forma	na jméno
Podoba	zaknihované
Jmenovitá hodnota	100 000 Kč
Počet kusů cenných papírů	40 000 ks
Celkový objem	4 000 000 000 Kč
Datum emise	15. listopadu 2006
Údaje o přijetí k obchodování na regulovaném (veřejném) trhu	neregistrovaný CP (neobchodovatelné na veřejném trhu)

V průběhu období končícího 30. září 2024 Generali Česká pojišťovna nedržela žádné vlastní akcie a zatímní listy ani jiné účastnické cenné papíry.

V průběhu období končícího 30. září 2024 nedošlo k žádným změnám základního kapitálu.

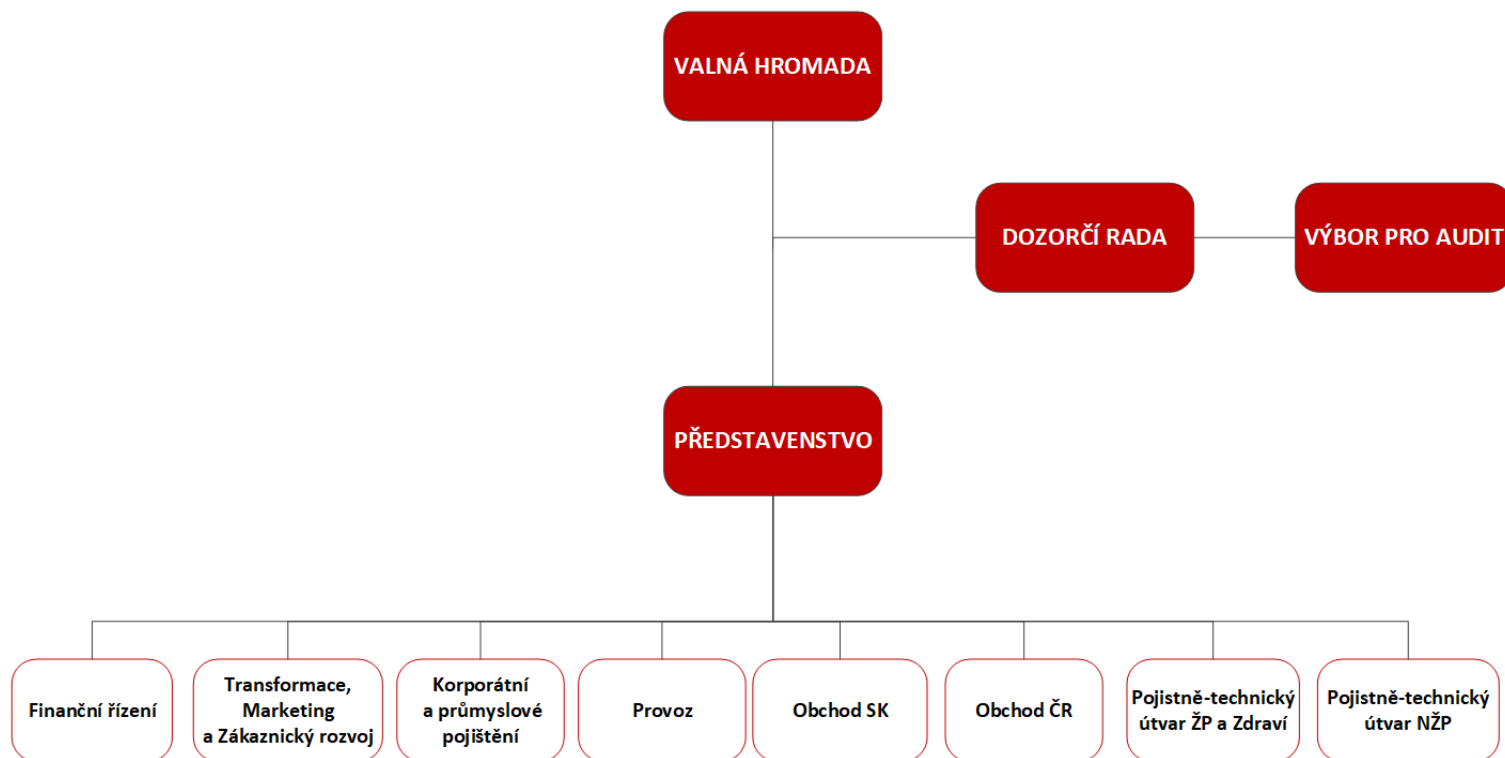
Předmět podnikání:

1. Pojišťovací činnost podle zákona č. 277/2009 Sb., o pojišťovnictví, v rozsahu
 - pojištých odvětví životních pojištění uvedených v příloze č. 1 k zákonu o pojišťovnictví, část A bod I, bod II, bod III, bod VI, bod VII a bod IX;
 - pojištých odvětví neživotních pojištění uvedených v příloze č. 1 k zákonu o pojišťovnictví, část B bod 1, 2, 3, 4, 5, 6, 7, 8, 9, 10, 11, 12, 13, 14, 15, 16, 17 a 18.
2. Zajišťovací činnost pro všechny typy zajišťovacích činností dle zákona o pojišťovnictví.
3. Činnosti související s pojišťovací a zajišťovací činností
 - zprostředkovatelská činnost prováděná v souvislosti s pojišťovací a zajišťovací činností podle zákona o pojišťovnictví,
 - poradenská činnost související s pojištěním fyzických a právnických osob podle zákona o pojišťovnictví,
 - šetření pojistných událostí prováděné na základě smlouvy s pojišťovnou podle zákona o pojišťovnictví,
 - uplatňování a výkon práv a povinností jménem a na účet České kanceláře pojistitelů ve smyslu zákona č. 168/1999 Sb., v platném znění,
 - zprostředkování finančních služeb uvedených pod písm. a) až j):
 - a) zprostředkování přijímání vkladů a jiných splatných fondů od veřejnosti, a to i zprostředkování v oblasti stavebního spoření a penzijního připojištění,
 - b) zprostředkování půjček všech druhů včetně – mezi jiným – spotřebitelských úvěrů, hypotečních úvěrů, factoringu a financování obchodních transakcí,
 - c) zprostředkování finančního leasingu,
 - d) zprostředkování všech plateb a peněžních převodů včetně kreditních a debetních karet, cestovních šeků a bankovních směnek,
 - e) zprostředkování záruk a závazků,
 - f) zprostředkování obchodování a vlastní účet zákazníků na burze nebo na trhu za hotové nebo jinak s obchodovatelnými nástroji a finančními aktivy,
 - g) zprostředkování správy majetkových hodnot, jako správy hotovosti nebo portfolia, všech forem správy kolektivních investic, správy penzijních fondů, ukládání do úschovy a svěření,
 - h) zprostředkování platebních a clearingových služeb týkajících se finančních aktiv včetně cenných papírů, odvozených produktů a jiných obchodovatelných nástrojů,
 - i) poradenské zprostředkování a ostatní pomocné finanční služby ke všem činnostem uvedeným v bodech a) až h) včetně referencí o úvěrech a jejich rozboru, výzkumu a poradenské činnosti v oblasti investic a portfolia, poradenské činnosti v oblasti akvizic a restrukturalizace a podnikové strategie,
 - j) zprostředkování poskytování a přenosu finančních informací, zpracování finančních údajů, jakož i příslušného programového vybavení ze strany poskytovatelů ostatních finančních služeb.
 - vzdělávací činnost pro pojišťovací zprostředkovatele a samostatné likvidátory pojistných událostí.

Společnost dále vykonává veškeré činnosti spojené s jejími majetkovými účastmi v jiných právnických osobách.

Všechny výše uvedené činnosti zapsané v Obchodním rejstříku Společnost skutečně vykonává. Žádná Společností vykonávaná nebo poskytována činnost nebyla Českou národní bankou omezená nebo pozastavená.

Základní organizační schéma Generali České pojišťovny



Orgány Společnosti

Představenstvo Společnosti

předseda

Roman Juráš

Den vzniku členství: 1. července 2019

Den vzniku funkce: 1. září 2019

Narozen: v roce 1970

Vzdělání: Vysoká škola ekonomická, Bratislava

Praxe: KPMG Alpen Treuhand GmbH Vienna, VÚB Generali důchodková správcovská společnost, a.s., Generali Poist'ovňa, a.s., Generali Versicherung AG Vienna, Generali Česká pojišťovna a.s.

člen

Milan Novotný

Den vzniku členství: 1. července 2023

Narozen: v roce 1977

Vzdělání: Vysoká škola ekonomická v Praze

Praxe: Hasičská vzájemná pojišťovna, Generali Česká pojišťovna a.s., Generali CEE Holding B.V., Generali Deutschland AG

člen

Karel Bláha

Den vzniku členství: 1. června 2020

Narozen: v roce 1976

Vzdělání: Univerzita Karlova v Praze, Vysoká škola ekonomická v Praze

Praxe: Transgas, a.s., Pojišťovna Patricie a.s., Generali Česká pojišťovna a.s.

členka

Katarína Bobotová

Den vzniku členství: 19. prosince 2021

Narozena: v roce 1983

Vzdělání: Slovenská poľnohospodárska univerzita v Nitre

Praxe: Grafton Recruitment Slovakia, Generali Poist'ovňa, a.s., Generali Česká pojišťovna a.s.

člen

Jiří Doubravský

Den vzniku členství: 1. července 2019

Narozen: v roce 1972

Vzdělání: Západočeská univerzita, Plzeň, Česká zemědělská univerzita, Praha, The Nottingham Trent University & Brno Business School, Vysoká škola ekonomická v Praze

Praxe: Komerční banka, HVB Bank, Generali Česká pojišťovna a.s., Generali Poist'ovňa, a.s.

členka

Lenka Kejíková

Den vzniku členství: 1. února 2024

Narozena: v roce 1983

Vzdělání: Vysoká škola ekonomická v Praze

Praxe: Kooperativa pojišťovna, a.s., Allianz pojišťovna a. s., Generali CEE Holding, Generali Penzijní společnost, a.s.

člen

Pavol Pitoňák

Den vzniku členství: 20. ledna 2021

Narozen: v roce 1975

Vzdělání: Slovenská technická univerzita v Bratislavě, ESCP EAP v Berlíně

Praxe: Allianz – Slovenská poisťovňa, a.s., Allianz – Slovenská dôchodková správcovská spoločnosť, a.s., Wüstenrot poisťovňa, a.s., Wüstenrot stavebná sporiteľňa, a.s., Poisťovňa TATRA, a.s. (Poisťovňa Poštovej banky, a.s.), Generali Poisťovňa, a.s., Generali Česká pojišťovna a.s

člen

David Vosika

Den vzniku členství: 1. ledna 2020

Narozen: v roce 1982

Vzdělání: Vysoká škola ekonomická v Praze, Fakulta informatiky a statistiky

Praxe: Generali Česká pojišťovna a.s., Pojišťovna Patricie a. s., Generali PPF Holding B.V., Generali PPF Russia, Wüstenrot pojišťovna a.s., Allianz Life, Home Credit Insurance, Generali Pojišťovna a.s.

člen

Marián Zelko

Den vzniku členství: 1. března 2023

Narozen: v roce 1984

Vzdělání: Ekonomická univerzita v Bratislavě, Fakulta podnikového managementu

Praxe: Allianz – Slovenská poisťovňa a.s., Generali Poisťovňa a.s., Generali Česká pojišťovna a.s.

Obory působnosti členů představenstva

Generální ředitel

Roman Juráš

Finanční ředitel

Milan Novotný

Ředitel pro korporátní a průmyslové pojištění

Karel Bláha

Provozní ředitel

Jiří Doubravský

Obchodní ředitel pro Českou republiku

Marián Zelko

Obchodní ředitel pro Slovenskou republiku

Pavol Pitoňák

Pojistně-technický ředitel neživotního pojištění

David Vosika

Pojistně-technická ředitelka životního pojištění a zdraví

Lenka Kejíková

Ředitelka pro transformaci, marketing a zákaznický rozvoj

Katarína Bobotová

Dozorčí rada Společnosti

předseda

Miroslav Singer

Den vzniku členství: 1. února 2022

Den vzniku funkce: 1. února 2022

Narozen: v roce 1968

Vzdělání: Vysoká škola ekonomická v Praze, University of Pittsburgh

Praxe: CERGE-EI, Národohospodářský ústav Akademie věd ČR, Vysoká škola ekonomická v Praze, Expandia, a.s., PricewaterhouseCoopers ČR, s.r.o., Česká národní banka, MONETA Money Bank, a.s.

člen

Jose Garcia Naveros

Den vzniku členství: 1. července 2023

Narozen: v roce 1972

Vzdělání: Universitat de Barcelona, Universitat Politecnica de Catalunya

Praxe: KPMG Auditors, Allianz Brazil, Allianz Spain, Generali Spain, Generali Italy

člen

Marek Kubiska

Den vzniku členství: 1. ledna 2019

Narozen: v roce 1977

Vzdělání: Univerzita J. E. Purkyně v Ústí nad Labem, Fakulta sociálně ekonomická

Praxe: Pražské pivovary, Generali Česká pojišťovna a.s.

členka

Lucie Šmerousová

Den vzniku členství: 1. ledna 2024

Narozena: v roce 1983

Vzdělání: Masarykova univerzita v Brně, Filozofická fakulta

Praxe: Generali Česká pojišťovna a.s.

členka

Antonella Maier

Den vzniku členství: 1. září 2020

Narozena: v roce 1960

Vzdělání: Università degli Studi di Trieste, Università di Roma

Praxe: Generali, Generali Italia S.p.A., Genertellife S.p.A., Generali CEE Holding

člen

Manlio Lostuzzi

Den vzniku členství: 1. ledna 2023

Narozen: v roce 1960

Vzdělání: Università degli Studi di Trieste

Praxe: Generali, Generali Italia S.p.A., Genertel S.p.A., Generali GC&C, Generali CEE Holding

Společnost vlastní pobočku na Slovensku, která byla do tamějšího obchodního rejstříku zapsána dne 11. listopadu 2021. Pobočka se zabývá stejnými činnostmi jako její zakládající společnost. Všechny údaje jsou vykázány včetně pobočky.

Výbor pro audit

předseda

Martin Mančík

Funkční období: 2. března 2017
Narozen: 27. ledna 1975
Vzdělání: Vysoká škola ekonomická v Praze

členka

Beáta Petrušová

Funkční období: 10. února 2017
Narozena: 21. dubna 1968
Vzdělání: Vysoká škola ekonomická v Bratislavě, Fakulta řízení

člen

Roman Smetana

Funkční období: 1. ledna 2016
Narozen: 11. listopadu 1974
Vzdělání: Vysoká škola ekonomická v Praze

Údaje o osobách s řídicí pravomocí

Osobami s řídicí pravomocí jsou členové představenstva a členové dozorčí rady.

U žádného člena představenstva a dozorčí rady Společnosti nedochází při působení v orgánech dalších společností ke střetu zájmů.

Hlavní, pro Společnost významné, aktivity členů představenstva a dozorčí rady v jiných společnostech:

Roman Juráš:

- předseda správní rady Česká kancelář pojistitelů,
- viceprezident Česká asociace pojišťoven,
- předseda správní rady Nadace Generali - The Human Safety Net
- předseda dozorčí rady VÚB GENERALI DŮCHODKOVÁ SPRÁVCOVSKÁ SPOLOČNOST, A.S. (Slovensko),
- člen dozorčí rady OVB Holding AG (Německo).

Pavol Pitoňák:

- vedoucí organizační složky Generali Poist'ovna, pobočka poisťovne z iného členského štátu (Slovensko),
- předseda dozorčí rady Generali Slovenská distribúcia, a. s. (Slovensko).

Miroslav Singer:

- místopředseda dozorčí rady MONETA Money Bank, a.s.,
- člen dozorčí rady Generali zavarovalnica d.d. (Slovinsko).

Jiří Doubravský:

- člen správní rady Zemědělská společnost Lípa a.s.

Antonella Maier

- členka dozorčí rady Generali Investments CEE, investiční společnost, a.s.,
- předsedkyně dozorčí rady Generali penzijní společnost, a.s.,
- členka představenstva GENERTELLIFE S.P.A. (Itálie).

David Vosika

- člen dozorčí rady Europ Assistance s.r.o.

Marek Kubiska

- tento člen dozorčí rady nemá žádnou významnou aktivitu v jiných společnostech.

Katarína Bobotová

- členka dozorčí rady Generali Slovenská distribúcia, a. s. (Slovensko),
- předsedkyně dozorčí rady Nadace Generali České pojišťovny,
- členka dozorčí rady Generali Česká Distribuce a.s.

Marián Zelko

- předseda dozorčí rady Generali Česká Distribuce a.s.

Manlio Lostuzzi

- člen představenstva Generali CEE Holding. B.V. (Nizozemsko),
- předseda dozorčí rady Generali Towarzystwo Ubezpieczeń S.A., Generali Życie Towarzystwo Ubezpieczeń S.A. Generali Finance Sp. Z o.o.,
- předseda dozorčí rady Generali Powszechnie Towarzystwo Emerytalne S.A.,
- místopředseda dozorčí rady GENERALI INVESTMENTS TOWARZYSTWO FUNDUSZY INWESTYCYJNYCH SPÓŁKA AKCYJNA (Polsko).

Milan Novotný

- člen dozorčí rady Generali Česká Distribuce a.s.,
- člen dozorčí rady Nadace Generali České pojišťovny,
- člen dozorčí rady Generali Slovenská distribúcia, a. s.

Jose Garcia Naveros

- předseda představenstva Asesoría e Inversiones Los Olmos S.A. (Chile).

Karel Bláha

- tento člen představenstva nemá žádnou významnou aktivitu v jiných společnostech.

Lenka Kejíková

- člen dozorčí rady Generali Česká Distribuce a.s.,
- člen dozorčí rady Generali penzijní společnost, a.s.

Lucie Šmerousová

- tento člen dozorčí rady nemá žádnou významnou aktivitu v jiných společnostech.

Žádný z členů představenstva ani dozorčí rady nebyl odsouzen za podvodný trestný čin.

Ke dni 30. září 2024 Společnost nevidovala žádné půjčky nebo zálohy poskytnuté členům představenstva a dozorčí rady a žádné záruky vydané za členy představenstva a dozorčí rady.

Akcionářská struktura Společnosti

Generali Česká pojišťovna byla k 30. září 2024 součástí koncernu, v němž je hlavní holdingovou společností zastřešující celou strukturu Generali CEE Holding B.V. Konečnou osobou ovládající Generali Českou pojišťovnu je Assicurazioni Generali S.p.A., která disponovala 100% podílem na hlasovacích právech. Jediným akcionářem Společnosti je Generali CEE Holding B.V. Společnost je součástí skupiny Generali zapsané v italském registru pojišťovacích skupin, vedeném Institutem pro výkon dohledu nad pojišťovnictvím (IVASS), pod číslem 026.

Generali CEE Holding B.V.

Právní forma:	akciová společnost
Sídlo:	De Entree 91, 1101 BH, Amsterdam, Nizozemské království
Číslo spisu u rejstříku obchodní a průmyslové komory pro Amsterdam:	34275688
Základní kapitál:	100 000 EUR
Výše podílu na hlasovacích právech:	100% (nepřímý)
Výše podílu na základním kapitálu:	100% (nepřímý)
Datum založení:	8. června 2007
Popis činnosti:	holdingová činnost

Společnost k 31. prosinci 2023 neměla se svým jediným akcionářem Generali CEE Holding B.V. uzavřenou ovládací smlouvu a k 31. prosinci 2023 sestavila zprávu o vztazích mezi propojenými osobami dle § 82 zákona č. 90/2012 Sb.

Údaje o struktuře skupiny

Ovládající osoby Společnosti

Kromě jediného akcionáře Generali CEE Holding B.V. je další ovládající osobou níže uvedená společnost:

Assicurazioni Generali S.p.A

Právní forma:	akciová společnost
Sídlo:	Piazza Duca degli Abruzzi 2, Trieste, Itálie
Číslo v rejstříku společností pro Trieste:	00079760328
Základní kapitál:	1 602 736 602,13 EUR
Výše podílu na hlasovacích právech:	100% (nepřímý)
Výše podílu na základním kapitálu:	100% (nepřímý)
Datum založení:	26. prosince 1831
Popis činnosti:	poskytování pojistných a finančních produktů

Výši pohledávek a závazků Společnosti vůči ovládajícím osobám uvádí následující tabulka:

K 30. 09. 2024 v tis. Kč	Pohledávky	Závazky
Generali CEE Holding B.V.	189	-3 006 189
Assicurazioni Generali S.p.A	2 139	-13 171

Generali Česká pojišťovna nemá ve svých aktivech cenné papíry emitované ovládajícími osobami.

Společnost rovněž nepřijala záruky od ovládaných osob a ani neposkytla záruky těmto osobám.

Ovládané osoby Společnosti

Název	Právní forma	Adresa sídla
Generali Real Estate Fund CEE a.s., investiční fond	akciová společnost	Na Pankráci 1658/121, Nusle, 140 00, Praha 4, Česká republika
Nadace Generali České pojišťovny	nadace	Na Pankráci 1720/123, Nusle, 140 00, Praha 4, Česká republika
Nadace Generali - The Human Safety Net	nadace	Na Pankráci 1720/123, Nusle, 140 00, Praha 4, Česká republika
Acredité s.r.o.	společnost s ručením omezeným	Na Pankráci 1658, 140 21, Praha 4, Česká republika
Generali penzijní společnost, a.s.	akciová společnost	Na Pankráci 1720/123, Nusle, 140 21, Praha 4, Česká republika
Green Point Offices, s.r.o.	společnost s ručením omezeným	Lamačská cesta 3/A, 841 04, Bratislava, Slovenská republika
Pařížská 26, s.r.o.	společnost s ručením omezeným	Václavské náměstí 772/2, Nové Město, 110 00 Praha 1
PALAC KRIZIK, a.s.	akciová společnost	Radlická 608/2, 150 23, Praha 5, Česká republika
IDEE, s.r.o.	společnost s ručením omezeným	Václavské náměstí 772/2, Nové Město, 110 00 Praha 1
Náměstí Republiky 3a, s.r.o.	společnost s ručením omezeným	Václavské náměstí 772/2, Nové Město, 110 00 Praha 1
MUSTEK PROPERTIES, s.r.o.	společnost s ručením omezeným	Václavské náměstí 772/2, Nové Město, 110 00 Praha 1
Generali Česká Distribuce, a.s.	akciová společnost	Na Pankráci 1658/121, Nusle, 140 00, Praha 4, Česká republika
Cleha Invest Sp. Z o.o.	společnost s ručením omezeným	ul. Królewska 18, 00-103 Warszawa, Polsko
SIBSEN Invest Sp. Z o.o.	společnost s ručením omezeným	ul. Senatorska 18, 00-096 Warszawa, Polsko
SMALL Gref, a.s.	akciová společnost	Na Pankráci 1658/121, Nusle, 140 00, Praha 4, Česká republika
Pankrác East a.s.	akciová společnost	Václavské náměstí 772/2, Nové Město, 110 00 Praha 1
Palác Špork, a.s.	akciová společnost	Václavské náměstí 772/2, Nové Město, 110 00 Praha 1
VÚB Generali důchodková správcovská společnost, a.s.	akciová společnost	Mlynské nivy 1, 820 04, Bratislava, Slovenská republika
Generali Slovenská distribúcia, a. s.	akciová společnost	Lamačská cesta 6257/ 3/A, 841 04, Bratislava, Slovenská republika
Europ Assistance s.r.o.	společnost s ručením omezeným	Na Pankráci 1724/129, Nusle, 140 00, Praha 4, Česká republika
Pankrác West a.s.	akciová společnost	Václavské náměstí 772/2, Nové Město, 110 00 Praha 1

Následující tabulka uvádí výši podílů Společnosti na základním kapitálu a hlasovacích právech ovládaných osob.

Název	Přímý podíl na ZK v %	Nepřímý podíl na ZK v %	Přímý podíl na hlasovacích právech v %	Nepřímý podíl na hlasovacích právech v %	Počet akcií držených GČP	Jmenovitá hodnota akcií/ výše obchodního podílu GČP v Kč ¹	Požizovací cena akcií/ obchodního podílu v Kč (ke dni pořízení)
Generali Real Estate Fund CEE a.s., investiční fond	50,18	7,27	50,18	7,27	277	276 993 600	4 499 676 486
Nadace Generali České pojišťovny	N/A	N/A	N/A	N/A	N/A	N/A	N/A
Nadace Generali - The Human Safety Net	N/A	N/A	N/A	N/A	N/A	N/A	N/A
Acredité s.r.o.	100		100			100 000	65 676 527
Generali penzijní společnost a.s.	100		100		50 000 000	50 000 000	6 905 095 750
Green Point Offices s.r.o.	100		100			629 500	834 532 727
Pařížská 26, s.r.o.	100		100			200 000	345 562 642
PALAC KRIZIK a.s.	50	25,09	50	25,09	101	1 010 000	527 267 705
IDEE s.r.o.		50,18		50,18			
Náměstí Republiky 3a, s.r.o.		50,18		50,18			
MUSTEK PROPERTIES s.r.o.		50,18		50,18			
Generali Česká Distribuce a.s.	100		100		20	2 000 000	13 877 550
Cleha Invest Sp. Z o.o.		50,18		50,18			
SIBSEN Invest Sp. Z o.o.		50,18		50,18			
Palác Špork, a.s.		50,18		50,18			
Pankrác East a.s.		50,18		50,18			
Pankrác West a.s.		50,18		50,18			
VÚB Generali důchodková správcovská společnost, a.s.	44,74		44,74		136	113 680 213	787 783 532
Generali Slovenská distribúcia, a. s.	100		100		10	629 500	22 860 907

¹ U zahraničních společností přepočteno kurzem ČNB k 30. 9. 2024

Výši pohledávek a závazků Společnosti vůči ovládaným osobám („OvOs“) uvádí následující tabulka.

	Výše pohledávek v tis. Kč	Výše závazku v tis. Kč	Výše cenných papírů, emitovaných OvOs v aktivech Společnosti v tis. Kč	
			Výše CP v pořizovací hodnotě	Výše CP v účetní hodnotě
Generali Slovenská distribúcia, a.s.	18 198		22 861	22 861
Acredité s.r.o.	33 946	- 2 811	65 677	7 714
Europ Assistance s.r.o.	66 907	- 2 550	30 421	30 421
Generali penzijní společnost, a.s.	342	- 20 562	6 905 096	6 825 096
Generali Česká Distribuce a.s.	624	- 249 605	13 878	13 878
VÚB Generali důchodková správcovská společnost, a.s.	226		787 784	787 784

Společnost nemá žádné závazky z cenných papírů vydaných ovládanými společnostmi.

Finanční údaje o činnosti Společnosti

Finanční výkazy

Výkaz o finanční situaci

V tisících Kč

	Aktuální období 30. 9. 2024	Předchozí období 31. 12. 2023
Peníze a peněžní ekvivalenty	1 749 723	1 916 007
Majetkové účasti v dceřiných a přidružených společnostech	13 716 350	13 800 784
Investice	74 204 771	76 417 311
Investice do nemovitostí	1 367 590	115 412
Oceňované naběhlou hodnotou		1 286 704
Oceňované reálnou hodnotou do ostatního úplného výsledku	42 570 479	46 150 047
Oceňované reálnou hodnotou proti zisku nebo ztrátě	30 266 702	28 865 148
Pohledávky	2 197 813	1 715 091
Aktiva z pojistných smluv	4 602 802	3 944 851
Aktiva ze zajistných smluv	16 943 386	12 217 466
Provozní a ostatní hmotný majetek	253 637	529 042
Nehmotný majetek	1 764 405	1 856 494
Dlouhodobá aktiva určená k prodeji	192 940	493 221
Odložená daňová pohledávka	2 116 554	2 216 485
Ostatní aktiva	339 898	462 437
Aktiva celkem	118 082 279	115 569 189
Základní kapitál	4 000 000	4 000 000
Nerozdělený zisk a ostatní fondy	28 375 105	33 446 051
Vlastní kapitál celkem	32 375 105	37 446 051
Závazky z pojistných smluv	70 828 033	66 338 253
Závazky ze zajistných smluv	3 161 182	3 007 893
Ostatní rezervy	279 781	314 960
Finanční závazky	282 497	667 032
Závazky	10 031 077	6 488 206
Odložený daňový závazek		82 840
Ostatní pasiva	1 124 604	1 223 954
Cizí zdroje celkem	85 707 174	78 123 138
Vlastní kapitál a cizí zdroje celkem	118 082 279	115 569 189

Výkaz zisku a ztráty

V tisících Kč

	Aktuální období 30. 9. 2024	Předchozí období 30. 9. 2023
Výsledek pojistných služeb	2 515 340	3 320 389
Pojistné výnosy	36 810 831	34 042 803
Náklady na pojistné služby	- 34 240 167	- 27 434 686
Čistá výše nákladů ze zajistných smluv	- 55 324	- 3 287 728
Čistý finanční výsledek	1 773 205	2 565 404
<i>Výnos z investic</i>	4 632 279	5 046 957
Úrokové výnosy vypočítané pomocí efektivní úrokové metody	1 177 163	1 167 323
Ostatní výnosy z investic	3 474 942	3 822 602
Čistá ztráta ze znehodnocení finančních aktiv	- 19 826	57 032
<i>Finanční výsledek z pojištění</i>	- 2 859 074	- 2 481 553
Čistá výše finančních výnosů nebo nákladů z pojistných smluv	- 3 073 491	- 2 649 227
Čistá výše finančních výnosů nebo nákladů ze zajistných smluv	214 417	167 674
Ostatní příjmy	522 057	663 697
Ostatní provozní náklady	- 1 180 565	- 1 340 990
Ostatní finanční náklady	- 31 271	
Výsledek hospodaření z běžné činnosti před zdaněním	3 598 766	5 208 500
Daň z příjmů	- 700 800	- 864 973
Výsledek hospodaření v běžném účetním období	2 897 966	4 343 527

Výkaz o úplném výsledku

V tisících Kč

	Aktuální období 30. 9. 2024	Předchozí období 30. 9. 2023
Výsledek hospodaření v běžném účetním období	2 897 966	4 343 527
Ostatní úplný výsledek – položky, které nebudou v budoucích obdobích převedeny do výkazu zisku a ztráty		
Rozdíly z přepočtu měn	-196	
Kapitálové investice vykazované ve FVOCI - čistá výše změny reálné hodnoty	369 960	260 301
Daň z položek ostatního úplného výsledku	- 77 582	- 49 719
	292 182	210 582
Ostatní úplný výsledek – položky, které mohou být v budoucích obdobích převedeny do výkazu zisku a ztráty		
Rozdíly z přepočtu měn	107 684	- 16 787
Dluhové investice oceňované ve FVOCI - čistá výše změny reálné hodnoty	443 454	906 872
Dluhové investice oceňované ve FVOCI - čistá výše změny reálné hodnoty přeúčtovaná do výkazu zisku a ztráty	- 94 423	- 319 577
Čistá výše finančních nákladů z pojistných smluv	- 119 246	- 149 632
Čistá výše finančních výnosů ze zajistných smluv	155 896	93 168
Daň z položek ostatního úplného výsledku	- 81 420	- 154 005
	411 945	360 039
Ostatní úplný výsledek po zdanění	704 127	570 621
Úplný výsledek celkem	3 602 093	4 914 148

Reálné a jmenovité hodnoty derivátů

K 30. 9. 2024 v tis. Kč	Reálná hodnota	Jmenovitá hodnota
Deriváty sjednané za účelem zajištění	487 634	6 511 975
Deriváty sjednané za účelem obchodování nebo spekulace	212 021	20 633 975

Poměrové ukazatele

K 30. 9. 2024	(%)
Rentabilita průměrných aktiv (ROAA)	2,45
Rentabilita průměrného vlastního kapitálu (ROAE)	8,95
"Combined ratio" v neživotním pojištění	100,69