

C-QUADRAT ARTS Total Return Global AMI

Charakteristika fondu

Technický obchodní systém - Investiční strategie fondu sleduje princip „total return“, tzn. že nevychází z prognóz, nesleduje žádný benchmark; jeho cílem je dlouhodobé dosahování absolutní návratnosti v rámci celého ekonomického cyklu. Plně automatizovaný obchodní program sledující krátkodobé až střednědobé trendy, vyvinutý společností ARTS Asset Management, pracuje na základě jasně definovaných kvantitativních pravidel a sleduje více než 10 000 investičních fondů & ETFs.

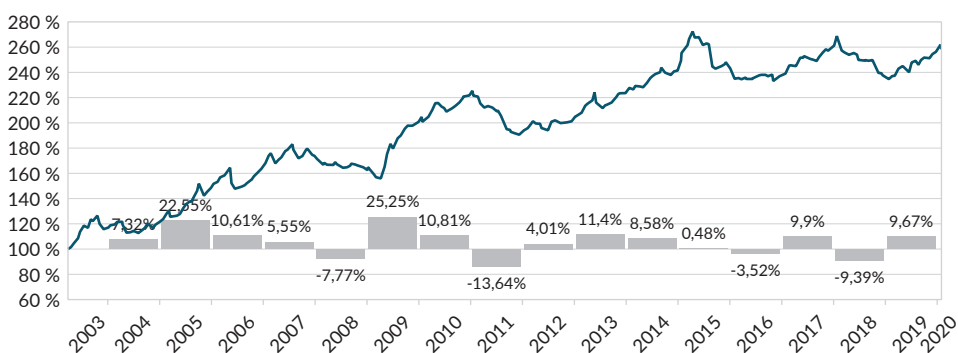
Flexibilní investiční směrnice - Smišený fond je založen na principu aktivní správy portfolia, spočívající v identifikování atraktivit využitelných investic a zajištění aktuální cílové alokace. Přitom investice směřují do segmentů a regionů vykazujících nejsilnější trend. V závislosti na momentální situaci na trhu může fond investovat až 100 % majetku do akcií. V zájmu omezení rizika v dobách recese může být podíl akcií zredukován až na 0 % a realokován do konzervativnějších dluhopisových fondů a fondů peněžního trhu resp. investic blízkých peněžnímu trhu.

Stav k: 31.01.2020



Vývoj hodnoty od 27.03.2003*: +5,79 % p.a.

k 31.01.2020



YTD	0,99 %	1 rok	10,21 %	5 let	2,31 %	5 let p.a.	0,46 %
-----	--------	-------	---------	-------	--------	------------	--------

*Převzetí managementu fondu společností ARTS Asset Management

Výnosy dosahované v minulosti nejsou zárukou budoucích výnosů. Každá kapitálová investice je spojena s rizikem, kurzy mohou stoupat i klesat a není zaručena návratnost investice. Vstupní a výstupní poplatky nejsou ve vývoji výkonnosti zohledněny. Pro výpočet výkonnosti je použita metodika OeKB (Rakouská kontrolní banka). V investované částce 1.000,- EUR hradí investor také vstupní poplatek ve výši max. 50,- EUR, o který se jeho vstupní investice sníží. Výnosy z investice se kromě toho snižují také o případné náklady na úschovu. Výpočetní zdroj: Cyberfinancials Datenkommunikation GmbH

UKAZATELE (od 27.03.2003)

Kurz (ČOJ/PL) k 31.01.2020	114,24 EUR
Velikost fondu	477,22 mil. EUR
Volatilita	7,85 %
Nejvyšší hodnota za 12 měsíců	115,84 EUR
Nejnižší hodnota za 12 měsíců	103,59 EUR
Mod. sharpe ratio	0,74
Max. propad	-17,63 %
Výkonnost 2019	9,67 %
Výkonnost 2018	-9,39 %

DATA FONDU

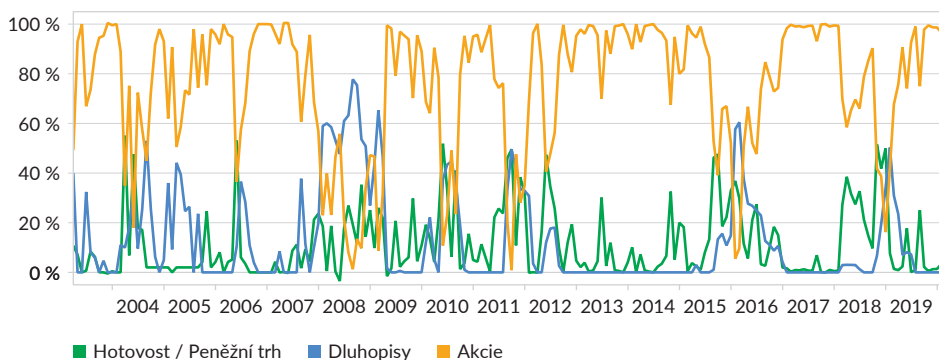
Investiční společnost	Ampega Investment GmbH
Manažer	ARTS Asset Management GmbH
Depozitář fondu	Hauck & Aufhäuser Privatbankiers AG
Převzetí managementu	27.03.2003
Použití výnosů	výplata výnosů
Kód ISIN	DE000A0F5G98
WKN	A0F5G9
Měna fondu	EUR
Datum vydání	07.12.2001
Vstupní poplatek	5,00 %
Správní poplatek	2,00 % p.a. (+ 20 % Performance Fee nad 3 měsíční Euribor (referenční hodnota) - jen při nové nejvyšší dosažené hodnotě)
Účetní rok	01.01. - 31.12.
Povolení k prodeji	AT/DE/LT/LV/SK

Stav prosince 2019



Aktivní správa majetku fondu fondů

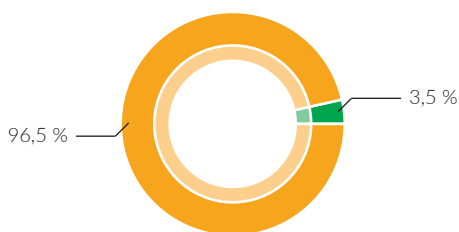
(31.03.2003 - 31.01.2020)



Schématické znázornění historického podílu jednotlivých tříd aktiv Zdroj výpočtů: Cyberfinancials Datenkommunikation GmbH.

Rozložení aktiv

k 31.01.2020



■ Akcie ■ Hotovost / Peněžní trh

Nejlepší pozice

posl. 6 měs., výnos po dobu držby

Lyxor ETF World Water (EUR) Dis července - ledna	15,69 %
iShares Global Water UCITS ETF (EU, září - ledna	12,79 %
Swiss Life Funds (LUX) Equity Glob. července - ledna World	12,47 %
Aberdeen Global - Listed Private C. září - ledna World	12,43 %
Amundi ETF MSCI Switzerland UCITS, července - ledna Switzerland	11,90 %

Uvedené údaje o portfoliu vycházejí z posledních dostupných informačních zdrojů a proto se mohou lišit od údajů vykázaných v účetnictví fondu (právně závazný spis).

Šance / Výhody

- **Flexibilní investiční strategie:** V závislosti na vývoji trhu a na investičních předpisech je využíváno investic do akcií, dluhopisů nebo nástrojů peněžního trhu. Management fondu se snaží Vaše peníze investovat vždy tam, kde se to jeví jako nejprofitabilnější.
- **Vyloučení dlouhých ztrátových období:** Profesionální „total return“ koncept zajišťuje systematické řízení rizika bez lidských emocí – s cílem zamezit dlouhým ztrátové fázi.

Rizika

- Při investování produktu do investiční třídy na základě vzestupného trendu, může být tento přesto nahrazen trendem sestupným.
- Vzestupných trendů lze využít až od okamžiku, od kterého produkt investuje do příslušné investiční třídy.
- Sestupné trendy lze vyloučit až od okamžiku, od kterého produkt v příslušné investiční třídě deinvestuje.

Tato marketingová zpráva slouží výhradně pro nezávazné informační účely a nepředstavuje nabídku ani výzvu k nákupu nebo prodeji podílových listů fondu, nelze ji pokládat za nabídku k uzavření smlouvy o službách nebo vedlejších službách spojených s cennými papíry. Tento dokument nemůže nahradit poradenství prostřednictvím Vašeho investičního poradce.

Před investováním se seznamte s prospektem fondu, roční zprávou a v případě, že je starší 8 měsíců, půlroční zprávou fondu. Klíčové informace pro investory (KID nebo KIID) v českém jazyce a zveřejněný prodejní prospekt fondu (včetně Statutu fondu) C-QUADRAT ARTS Total Return Global AMI v aktuálním znění jsou zájemcům bezplatně k dispozici v německém a anglickém jazyce v sídle Ampega Investment GmbH, Charles-de-Gaulle-Platz 1, D-50679 Kolín n/Rýnem, Německo, v sídle ARTS Asset Management GmbH, Schottenfeldgasse 20, A-1070 Vídeň, Rakousko, a na webových stránkách www.arts.co.at.

Kompletní uvedený vývoj hodnoty představuje hrubou výkonnost zahrnující veškeré související náklady na úrovni fondu a vychází z předpokladu reinvestice vyplacených zisků.

C-QUADRAT ARTS Total Return Global AMI není připuštěn k veřejné nabídce v České republice. C-QUADRAT ARTS Total Return Global AMI je v současné době distribuován v České republice výhradně v rámci pojistných produktů (investičního životního pojištění). Veřejná nabídka tohoto fondu v České republice je z uvedených důvodů nepřipustná.

Vývoj hodnoty v minulosti není spolehlivým indikátorem budoucího vývoje. Kapitálová investice do fondu je vystavena běžným ekonomickým rizikům a kolísání hodnoty, které mohou způsobit ztrátu celého vloženého kapitálu. Upozorňujeme výslovně na podrobné informace o rizicích uvedené v prospektu. Trendy se mohou změnit a vést k negativnímu vývoji. Trend-kopírující obchodní software může nadřazovat nebo podřazovat trendy.

©2019 Morningstar. Všechna práva vyhrazena. Podrobnosti k ratingu Morningstar viz www.morningstar.de.

KONTAKTNÍ ÚDAJE

INFO linka: +43 1 955 95 96-0
e-Mail: sales@arts.co.at
Internet: www.arts.co.at