

## Charakteristika fondu

**Model regulovaného řízení** - Výpočty C-QUADRAT Active YOU vycházejí z modelu alokace aktiv C-QUADRAT Active. Základem modelu je kvantitativní systém řízení s optimalizací rizika a výnosů. Na základě těchto regulovaných analýz a výpočtů je sestavováno maximálně diverzifikované portfolio z investičních aktiv nejruznějších trhů. Využíváním cíleně řízeného a upravovaného rozpočtu rizika se tak dosahuje odpovídající diverzifikace na straně jedné a současně optimalizace výkonnosti vázané na nastavenou úroveň rizika na straně druhé. Investiční strategie se neorientuje na žádný benchmark, ale aktivním řízením rizik usiluje o eliminaci déle trvajících ztrátových období.

**Flexibilní přístup** - C-QUADRAT Active YOU může v závislosti na aktuálním vývoji na trhu investovat až 50 % svého majetku do akciových fondů. Za nepříznivých podmínek na akciových trzích může investice do akcií opustit zcela. Podíl dluhopisových fondů a fondů peněžního trhu může rovněž činit 0 % až 100 %.

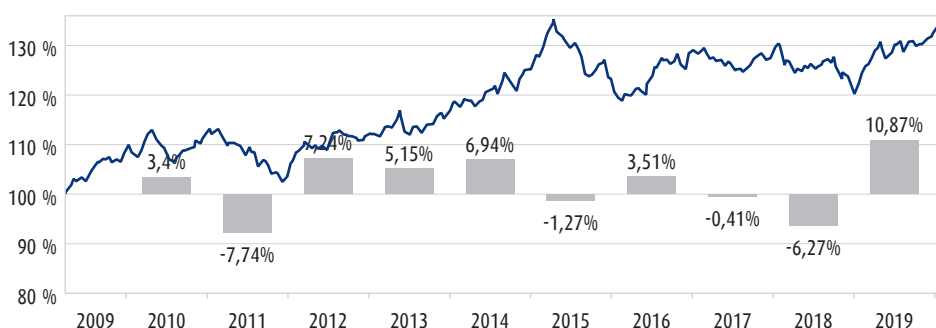
**Stav k:** 31.01.2020

Signatory of:



## Vývoj hodnoty od 31.03.2009: +2,68 % p.a.

k 31.01.2020



YTD	0,82 %	1 rok	8,16 %	5 let	5,04 %	5 let p.a.	0,99 %
-----	--------	-------	--------	-------	--------	------------	--------

Minulá výkonnost není zárukou výkonnosti budoucí. Každá kapitálová investice nese určitou míru rizika. Aktuální hodnota investice může nejen růst, ale i klesat. Není zaručena návratnost původně investované částky. Vstupní a výstupní poplatky nejsou ve vývoji výkonnosti zohledněny. Pro výpočet výkonnosti je použita metodika OeKB (Rakouská kontrolní banka). V investované částce 1.000,- EUR hradí investor také vstupní poplatek ve výši max. 53,- EUR, o který se jeho vstupní investice sníží. Výnosy z investice se kromě toho snižují také o případné náklady na úschovu. Zdroj výpočtů: Cyberfinancials Datenkommunikation GmbH.

## UKAZATELE (od 31.03.2009)

Velikost fondu	20,32 mil. EUR
Volatilita	5,94 %
Nejvyšší hodnota za 12 měsíců	11,14 EUR
Nejnižší hodnota za 12 měsíců	10,17 EUR
Mod. sharpe ratio	0,48
Max. propad	-12,78 %
Výkonnost 2019	10,87 %
Výkonnost 2018	-6,27 %

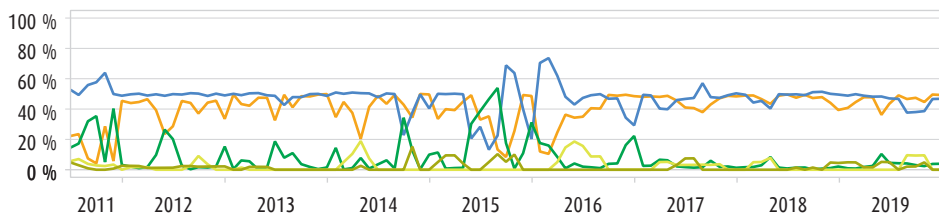
## DATA FONDU

Investiční společnost	Raiffeisen Kapitalanlage-Gesellschaft m.b.H.
Portfolio manažer	C-QUADRAT Asset Management GmbH
Depozitář fondu	Raiffeisen Bank International AG
Použití výnosů	fond reinvestuje
Kód ISIN *	AT0000720065
WKN	72006
Měna fondu	EUR
Datum vydání	02.02.2001
Převzetí managementu	31.08.2009
Vstupní poplatek	až do 5,25 %
Správní poplatek	až do 1,75 % p.a. (+ 15 % odměna za výkonnost)
Účetní rok	01.12. - 30.11.
Povolání k prodeji	AT/CZ/HU/RO/SK

\*ISIN-kódy dalších tranší naleznete na straně 2

## Historické alokační třídy

(30.06.2011 - 31.12.2019)

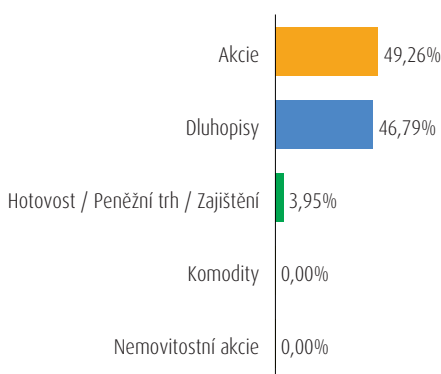


■ Akcie ■ Dluhopisy ■ Hotovost / Peněžní trh / Zajištění ■ Komodity ■ nemovitostní akcie

Schématické znázornění historického podílu jednotlivých tříd aktiv Zdroj výpočtů: Cyberfinancials Datenkommunikation GmbH.

## Rozložení aktiv

k 31.12.2019



## Největší pozice

k 31.12.2019

Xtrackers MSCI World Financials ET.	15,30 %
BlackRock Global Funds - Asian Tig.	9,91 %
UBS (Lux) Bond SICAV - Convert Glo.	9,81 %
Macquarie Global Convertible Fund	9,56 %
NN L Asian Debt Hard Currency EUR.	9,11 %
Schroder - Asian Convertible Bond.	8,40 %
Seilern - Stryx World Growth	8,19 %
LYXOR ETF World Water	7,84 %
Pictet - Robotics	7,77 %
Lyxor ETF S&P 500 EUR Hedged	3,26 %

Uvedené údaje o portfoliu vycházejí z posledních dostupných informačních zdrojů a proto se mohou lišit od údajů vykázaných v účetnictví fondu (právně závazný spis).

## Šance / Výhody

- Ve středně až dlouhodobém horizontu nadprůměrný růst kapitálu investováním do globálních akciových a dluhopisových trhů
- Využitím aktivního řízení při výběru cílových fondů vzniká snaha dosáhnout vysoké participace na nejslibnějších trzích
- Diverzifikace propojením mezinárodních expertíz kapitálových trhů v jednom fondu

## Rizika

- Fáze útlumu jednotlivých trhů - zejména akciových - mohou mít negativní dopad na vývoj hodnoty fondu
- Vývoj fondu může ovlivnit kolísavost měnových kurzů
- Růstové a některé odvětvové fondy se vyznačují nadprůměrnými výkyvy v cenách podílů
- Úvěrový rating a riziko nesplacení jednotlivých emitentů, zemí a sektorů

Tato marketingová zpráva slouží výhradně pro nezávazné informační účely a nepředstavuje nabídku ani výzvu k nákupu nebo prodeji podílových listů fondu, nelze ji pokládat za nabídku k uzavření smlouvy o službách nebo vedlejších službách spojených s cennými papíry. Tento dokument nemůže nahradit poradenství prostřednictvím Vašeho investičního poradce.

Podkladem pro koupi investičních podílů je platný prodejní prospekt, klíčové informační dokumenty („KID“, „KLID“), stanovky fondu jakož i výroční zpráva a v případě, že je tato starší než osm měsíců, pololetní zpráva. Tyto dokumenty jsou zájemcům bezplatně k dispozici v německém jazyce v sídle investiční společnosti Raiffeisen Kapitalanlage-Gesellschaft m.b.H., Mooslackengasse 12, A-1190 Vídeň jakož i v sídle platebního a kontaktního místa v České republice, Raiffeisenbank, a. s., Hvězdova 1716/2b, 140 78 Praha 4 a online na [www.rcm.at](http://www.rcm.at).

Podíly tranše s reinvesticí výnosů v plně výši směji nakupovat a uchovávat jen ty osoby, které nejsou plátcí rakouské daně z příjmu fyzických či právnických osob, nebo kteří splňují podmínky pro osvobození podle § 94 zákona o rakouské dani z příjmu nebo pro osvobození placení rakouské daně z kapitálových výnosů. Nabídka, resp. prodej tranše s reinvesticí výnosů jiným osobám není proto dovolen.

Vývoj hodnoty v minulosti není spolehlivým indikátorem budoucího vývoje. Kapitálová investice do fondu je vystavena běžným ekonomickým rizikům a kolísání hodnoty, které mohou způsobit ztrátu celého vloženého kapitálu. Upozorňujeme výslovně na podrobné informace o rizicích uvedené v prospektu.

Kompletní uvedený vývoj hodnoty představuje hrubou výkonnost zahrnující veškeré související náklady na úroveň fondu a vychází z předpokladu reinvestice vyplacených zisků.

Tento dokument byl vyhotovený společností C-QUADRAT Asset Management GmbH (Schottenfeldgasse 20, A-1070 Vídeň, [sales@c-quadrat.com](mailto:sales@c-quadrat.com), [www.cq-am.com](http://www.cq-am.com)).

## DALŠÍ TRANŠE

Název fondu  
C-QUADRAT Active YOU A  
C-QUADRAT Active YOU VTIA

ISIN  
AT0000720057  
AT0000A0K241

Použití výnosů  
výplata výnosů  
reinvestice výnosů v  
plně výši (zahraničí)

## KONTAKTNÍ ÚDAJE

INFO linka: +43 1 51566 - 0  
e-Mail: [sales@c-quadrat.com](mailto:sales@c-quadrat.com)  
Internet: [www.cq-am.com](http://www.cq-am.com)

Reklama 2/2