

# C-QUADRAT ARTS Total Return Dynamic

## Charakteristika fondu

**Technický obchodní systém** - Investiční strategie fondu sleduje princip „total return“, tzn. že nevychází z prognóz, nesleduje žádný benchmark; jeho cílem je dlouhodobé dosahování absolutní návratnosti v rámci celého ekonomického cyklu. Plně automatizovaný obchodní program sledující krátkodobé až střednědobé trendy, vyvinutý společností ARTS Asset Management, pracuje na základě jasně definovaných kvantitativních pravidel a sleduje více než 10 000 investičních fondů & ETFs.

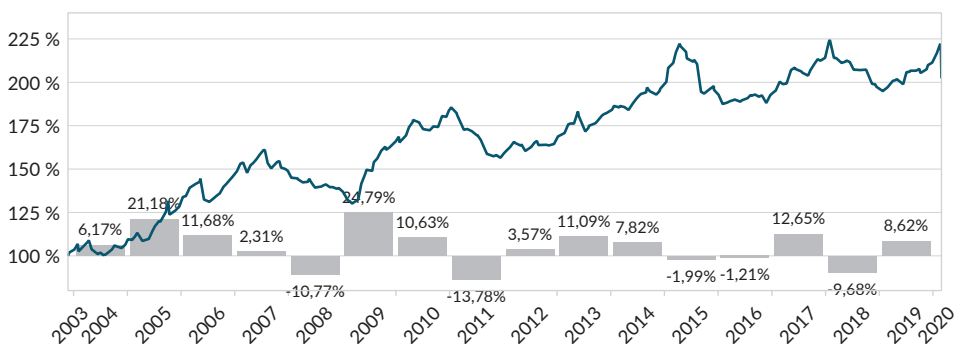
**Flexibilní investiční směrnice** - Smišený fond je založen na principu aktivní správy portfolia, spočívající v identifikování atraktivit využitelných investic a zajištění aktuální cílové alokace. Přitom investice směřují do segmentů a regionů vykazujících nejsilnější trend. V závislosti na momentální situaci na trhu může fond investovat až 100 % majetku do akcií. V zájmu omezení rizika v dobách recese může být podíl akcií zredukován až na 0 % a realokován do konzervativnějších dluhopisových fondů a fondů peněžního trhu resp. investic blízkých peněžnímu trhu.

Stav k: 28.02.2020



## Vývoj hodnoty od založení: +4,42 % p.a.

k 28.02.2020



YTD	-3,71 %	1 rok	3,30 %	5 let	-4,04 %	5 let p.a.	-0,82 %
-----	---------	-------	--------	-------	---------	------------	---------

Výnosy dosahované v minulosti nejsou zárukou budoucích výnosů. Každá kapitálová investice je spojena s rizikem, kurzy mohou stoupat i klesat a není zaručena návratnost investice. Vstupní a výstupní poplatky nejsou ve vývoji výkonnosti zohledněny. Pro výpočet výkonnosti je použita metodika OeKB (Rakouská kontrolní banka). V investované částce 1.000,- EUR hradí investor také vstupní poplatek ve výši max. 50,- EUR, o který se jeho vstupní investice sníží. Výnosy z investice se kromě toho snižují také o případné náklady na úschovu. Výpočetní zdroj: Cyberfinancials Datenkommunikation GmbH

## UKAZATELE (od založení)

Velikost fondu	335,23 mil. EUR
Volatilita	7,48 %
Nejvyšší hodnota za 12 měsíců	209,44 EUR
Nejnižší hodnota za 12 měsíců	183,42 EUR
Mod. sharpe ratio	0,59
Max. propad	-20,01 %
Výkonnost 2019	8,62 %
Výkonnost 2018	-9,68 %

## DATA FONDU

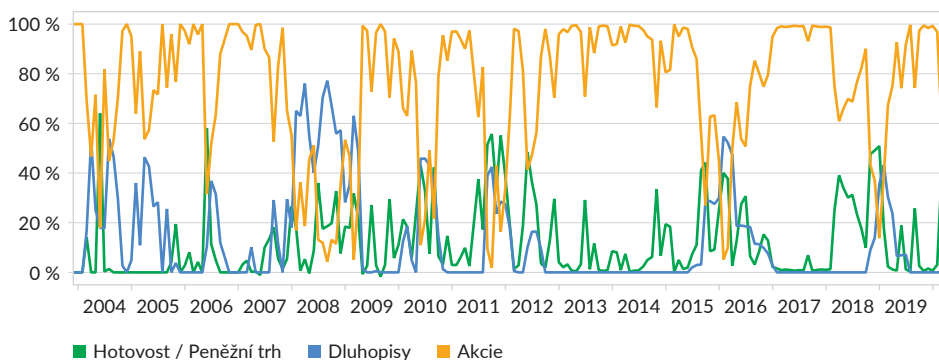
Investiční společnost	Ampega Investment GmbH
Manažer	ARTS Asset Management GmbH
Depozitář fondu	Raiffeisen Bank International AG
Použití výnosů	T: reinvestice výnosů VT:reinvestice výnosů v plné výši
Kód ISIN	T: AT0000634738 VT: AT0000A08EX2
WKN	T: AOB6W0 VT: AONFHK
Měna fondu	EUR
Datum vydání	24.11.2003
Vstupní poplatek	5,00 %
Správní poplatek	2,00 % p.a. (+ 20 % odměna za výkonnost - jen při nové nejvyšší dosažené hodnotě)
Účetní rok	01.01. - 31.12.
Povolení k prodeji	T: AT/CZ/DE/HU VT: AT/CZ/DE/HU

## Stav ledna 2020



# Aktivní správa majetku fondu fondů

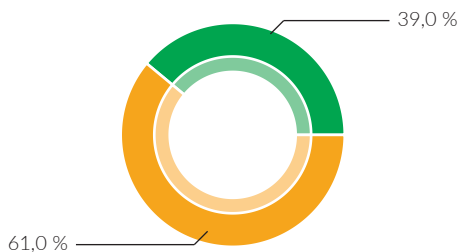
(30.11.2003 - 29.02.2020)



Schématické znázornění historického podílu jednotlivých tříd aktiv Zdroj výpočtů: Cyberfinancials Datenkommunikation GmbH.

## Rozložení aktiv

k 29.02.2020



■ Akcie ■ Hotovost / Peněžní trh

## Nejlepší pozice

posl. 6 měs., výnos po dobu držby

Fidelity Funds - Taiwan Fund Y (US. října - února Taiwan	12,17 %
JPMorgan Funds - Taiwan Fund C (US. října - února Taiwan	8,46 %
Bellevue Funds (Lux) - BB Adamant. listopadu - února Health Care	8,35 %
Schroder ISF Taiwanese Equity C (U. října - února Taiwan	8,09 %
Fidelity Funds - Japan Fund Y (JPY. října - února Japan	7,33 %

Uvedené údaje o portfoliu vycházejí z posledních dostupných informačních zdrojů a proto se mohou lišit od údajů vykázaných v účetnictví fondu (právně závazný spis).

## Šance / Výhody

- **Flexibilní investiční strategie:** V závislosti na vývoji trhu a na investičních předpisech je využíváno investic do akcií, dluhopisů nebo nástrojů peněžního trhu. Management fondu se snaží Vaše peníze investovat vždy tam, kde se to jeví jako nejprofitabilnější.
- **Vyloučení dlouhých ztrátových období:** Profesionální „total return“ koncept zajišťuje systematické řízení rizika bez lidských emocí – s cílem zamezit dlouhým ztrátové fázi.

## Rizika

- Při investování produktu do investiční třídy na základě vzestupného trendu, může být tento vystředán trendem sestupným.
- Vzestupných trendů lze využít až od okamžiku, od kterého produkt investuje do příslušné investiční třídy.
- Sestupné trendy lze vyloučit až od okamžiku, od kterého produkt v příslušné investiční třídě deinvestuje.

Tato marketingová zpráva slouží výhradně pro nezávazné informační účely a nepředstavuje nabídku ani výzvu k nákupu nebo prodeji podílových listů fondu, nelze ji pokládat za nabídku k uzavření smlouvy o službách nebo vedlejších službách spojených s cennými papíry. Tento dokument nemůže nahradit poradenství prostřednictvím Vašeho investičního poradce.

Podklady k nákupu fondu reprezentuje platný Prospekt fondu, aktuální verze Klíčových informací pro investory (KID nebo KIID), Statut fondu a výroční zpráva fondu. Pokud je výroční zpráva fondu starší než 8 měsíců, pak rovněž pololetní zpráva fondu. Potenciální investoři mohou zdarma získat aktuální verze těchto dokumentů v němčině od společnosti ARTS Asset Management GmbH, Schottenfeldgasse 20, A-1070 Vídeň, Rakousko, a na webové stránce [www.arts.co.at](http://www.arts.co.at), v sídle platebního a informačního místa v České republice, Raiffeisenbank a.s., Hvezdova 1716/2b, Prague 4, Postal Code 14078 a na webové stránce [www.rb.cz](http://www.rb.cz).

VT tranži uvedeného fondu mohou získat nebo vlastnit pouze investoři, kteří nepodléhají rakouské dani z příjmu nebo dani z příjmu právnických osob, nebo pro nichž jsou splněny podmínky pro udělení výjimky podle § 94 zákona o dani z příjmu nebo na osvobození od rakouských daní z kapitálových příjmů. Nabídka tohoto podílového fondu jiným osobám proto není povolena.

Kompletní uvedený vývoj hodnoty představuje hrubou výkonnost zahrnující veškeré související náklady na úrovni fondu a vychází z předpokladu reinvestice vyplacených zisků.

Vývoj hodnoty v minulosti není spolehlivým indikátorem budoucího vývoje. Kapitálová investice do fondu je vystavena běžným ekonomickým rizikům a kolísání hodnoty, které mohou způsobit ztrátu celého vloženého kapitálu. Upozornujeme výslovně na podrobné informace o rizicích uvedené v prospektu. Trendy se mohou změnit a vést k negativnímu vývoji. Trend-kopírující obchodní software může nadvazovat nebo podvazovat trendy.

©2019 Morningstar. Všechna práva vyhrazena. Podrobnosti k ratingu Morningstar viz [www.morningstar.de](http://www.morningstar.de).

## KONTAKTNÍ ÚDAJE

INFO linka: +43 1 955 95 96-0  
e-Mail: [sales@arts.co.at](mailto:sales@arts.co.at)  
Internet: [www.arts.co.at](http://www.arts.co.at)