

Charakteristika fondu

Model regulovaného řízení - Výpočty C-QUADRAT Active YOU vycházejí z modelu alokace aktiv C-QUADRAT Active. Základem modelu je kvantitativní systém řízení s optimalizací rizika a výnosů. Na základě těchto regulovaných analýz a výpočtů je sestavováno maximálně diverzifikované portfolio z investičních aktiv nejruznějších trhů. Využíváním cíleně řízeného a upravovaného rozpočtu rizika se tak dosahuje odpovídající diverzifikace na straně jedné a současně optimalizace výkonnosti vázané na nastavenou úroveň rizika na straně druhé. Investiční strategie se neorientuje na žádný benchmark, ale aktivním řízením rizik usiluje o eliminaci déle trvajících ztrátových období.

Flexibilní přístup - C-QUADRAT Active YOU může v závislosti na aktuálním vývoji na trhu investovat až 50 % svého majetku do akciových fondů. Za nepříznivých podmínek na akciových trzích může investice do akcií opustit zcela. Podíl dluhopisových fondů a fondů peněžního trhu může rovněž činit 0 % až 100 %.

Stav k: 31.03.2020

Signatory of:



Vývoj hodnoty od 31.03.2009: +1,15 % p.a.

k 31.03.2020



| | | | | | | | |
|------------|-----------------|--------------|-----------------|--------------|-----------------|-------------------|----------------|
| YTD | -14,15 % | 1 rok | -10,88 % | 5 let | -13,89 % | 5 let p.a. | -2,94 % |
|------------|-----------------|--------------|-----------------|--------------|-----------------|-------------------|----------------|

Výsledky z minulosti a simulovaný vývoj hodnot neumožňují vyvodit závěry pro budoucí vývoj investičního fondu a nezaručují stejný nebo podobný vývoj v budoucnosti. Každá kapitálová investice je spojena s rizikem, kurzy mohou stoupat i klesat a není zaručena návratnost investice. Vstupní a výstupní poplatky nejsou ve vývoji výkonnosti zohledněny. Pro výpočet výkonnosti je použita metodika OeKB (Rakouská kontrolní banka). V investované částce 1.000,- EUR hradí investor také vstupní poplatek ve výši max. 53,- EUR, o který se jeho vstupní investice sníží. Výnosy z investice se kromě toho snižují také o případné náklady na úschovu.

Zdroj výpočtů: Cyberfinancials Datenkommunikation GmbH.

Měsíční výkonnost

| | LED | ÚNO | BŘE | DUB | KVĚ | ČVN | ČVC | SRP | ZÁŘ | ŘÍJ | LIS | PRO | rok |
|------|--------|--------|---------|--------|--------|--------|--------|--------|--------|--------|--------|--------|----------------|
| 2010 | -0,88% | -0,22% | 3,10% | 0,64% | -2,67% | 0,00% | -2,08% | 1,23% | 0,55% | 0,77% | 0,87% | 2,16% | 3,40% |
| 2011 | -1,27% | 0,32% | -1,61% | 0,54% | -0,22% | -2,39% | 0,56% | -2,87% | -0,23% | -0,46% | -2,06% | 1,75% | -7,74% |
| 2012 | 2,87% | 1,45% | 1,21% | -0,22% | 0,44% | -0,54% | 2,30% | 0,00% | -0,21% | -0,75% | 0,11% | 0,43% | 7,24% |
| 2013 | 0,32% | -0,11% | 2,14% | 0,31% | 0,84% | -3,52% | 1,50% | -1,38% | 2,04% | 1,79% | 0,72% | 0,51% | 5,15% |
| 2014 | -0,51% | 1,95% | -0,60% | 0,00% | 1,11% | 1,20% | 1,09% | 0,98% | -0,48% | -1,07% | 2,66% | 0,48% | 6,94% |
| 2015 | 1,53% | 2,27% | 1,57% | -0,36% | 0,18% | -2,47% | 0,28% | -3,55% | -0,77% | 2,34% | 0,95% | -3,02% | -1,27% |
| 2016 | -3,60% | 0,71% | 0,20% | 1,00% | -1,39% | 2,11% | 2,26% | 0,87% | 0,00% | 1,15% | -2,45% | 2,80% | 3,51% |
| 2017 | -0,38% | 0,73% | -0,75% | -0,57% | -0,38% | -1,34% | 0,29% | -0,29% | 1,07% | 1,73% | -0,47% | 0,00% | -0,41% |
| 2018 | 1,71% | -1,75% | -2,57% | 0,49% | 0,58% | -0,58% | 0,78% | 1,35% | 0,00% | -4,67% | 1,00% | -2,57% | -6,27% |
| 2019 | 3,35% | 2,06% | 1,25% | 2,76% | -3,70% | 1,15% | 2,47% | -0,74% | 0,75% | -0,28% | 0,84% | 0,65% | 10,87% |
| 2020 | 0,82% | -2,37% | -12,78% | | | | | | | | | | -14,15% |

UKAZATELE (od 31.03.2009)

| | |
|-------------------------------|----------------|
| Objem ve fondu | 17,00 mil. EUR |
| Volatilita | 6,35 % |
| Nejvyšší hodnota za 12 měsíců | 11,31 EUR |
| Nejnižší hodnota za 12 měsíců | 9,18 EUR |
| Mod. sharpe ratio | 0,21 |
| Max. propad | -18,83 % |
| Výkonnost 2019 | 10,87 % |
| Výkonnost 2018 | -6,27 % |

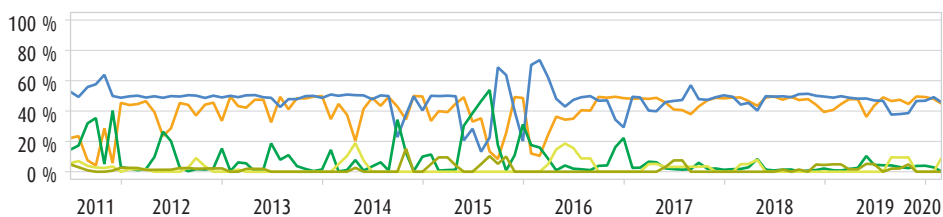
DATA FONDU

| | |
|-----------------------|--|
| Investiční společnost | Raiffeisen Kapitalanlage-Gesellschaft m.b.H. |
| Portfolio manažer | C-QUADRAT Asset Management GmbH |
| Depozitář fondu | Raiffeisen Bank International AG |
| Použití výnosů | fond reinvestuje |
| Kód ISIN * | AT0000720065 |
| WKN | 72006 |
| Měna fondu | EUR |
| Datum vydání | 02.02.2001 |
| Převzetí managementu | 31.08.2009 |
| Vstupní poplatek | až do 5,25 % |
| Správní poplatek | až do 1,75 % p.a. (+ 15 % odměna za výkonnost) |
| Obchodování | denně |
| Právní forma | Rakouský fond ve společném vlastnictví (§2 Abs. 2 InvFG), odpovídá UCITS |
| Účetní rok | 01.12. - 30.11. |
| Povolení k prodeji | AT/CZ/HU/RO/SK |

*ISIN-kódy dalších tranší naleznete na straně 2

Historické alokační třídy

(30.06.2011 - 28.02.2020)

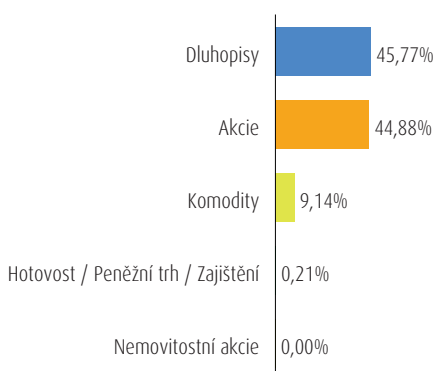


■ Akcie ■ Dluhopisy ■ Hotovost / Peněžní trh / Zajištění ■ Komodity ■ nemovitostní akcie

Schématiké znázornění historického podílu jednotlivých tříd aktiv Zdroj výpočtů: Cyberfinancials Datenkommunikation GmbH.

Rozložení aktiv

k 28.02.2020



Největší pozice

k 28.02.2020

| | |
|-------------------------------------|---------|
| UBS (Lux) Bond SICAV - Convert Glo. | 10,10 % |
| Xtrackers MSCI World Health Care E. | 10,06 % |
| NN L Asian Debt Hard Currency EUR. | 9,53 % |
| db Physical Gold Euro Hedged E | 9,14 % |
| Schroder - Asian Convertible Bond. | 8,89 % |
| Seilern - Stryx World Growth | 8,37 % |
| Pictet - Robotics | 7,64 % |
| Morgan Stanley Investment Fund | 7,16 % |
| UBS-FULL CY AS B USD-Q ACC | 6,38 % |
| Lyxor ETF MSCI World Utilities | 6,11 % |

Uvedené údaje o portfoliu vycházejí z posledních dostupných informačních zdrojů a proto se mohou lišit od údajů vykázaných v účetnictví fondu (právně závazný spis).

Šance / Výhody

- Ve středně až dlouhodobém horizontu nadprůměrný růst kapitálu investováním do globálních akciových a dluhopisových trhů
- Využitím aktivního řízení při výběru cílových fondů vzniká snaha dosáhnout vysoké participace na nejslibnějších trzích
- Diverzifikace propojením mezinárodních expertíz kapitálových trhů v jednom fondu

Rizika

- Fáze útlumu jednotlivých trhů - zejména akciových - mohou mít negativní dopad na vývoj hodnoty fondu
- Vývoj fondu může ovlivnit kolísavost měnových kurzů
- Růstové a některé odvětvové fondy se vyznačují nadprůměrnými výkyvy v cenách podílů
- Úvěrový rating a riziko nesplácení jednotlivých emitentů, zemí a sektorů

Tato marketingová zpráva slouží výhradně pro nezávazné informační účely a nepředstavuje nabídku ani výzvu k nákupu nebo prodeji podílových listů fondu, nelze ji pokládat za nabídku k uzavření smlouvy o službách nebo vedlejších službách spojených s cennými papíry. Tento dokument nemůže nahradit poradenství prostřednictvím Vašeho investičního poradce.

Podkladem pro koupi investičních podílů je platný prodejní prospekt, klíčové informační dokumenty („KID“, „KLID“), stanovy fondu jakož i výroční zpráva a v případě, že je tato starší než osm měsíců, pololetní zpráva. Tyto dokumenty jsou zájemcům bezplatně k dispozici v německém jazyce v sídle investiční společnosti Raiffeisen Kapitalanlage-Gesellschaft m.b.H., Mooslackengasse 12, A-1190 Vídeň jakož i v sídle platebního a kontaktního místa v České republice, Raiffeisenbank, a. s., Hvězdova 1716/2b, 140 78 Praha 4 a online na www.rcm.at.

Podíly tranše s reinvesticí výnosů v plně výši směji nakupovat a uchovávat jen ty osoby, které nejsou plátcí rakouské daně z příjmu fyzických či právnických osob, nebo kteří splňují podmínky pro osvobození podle § 94 zákona o rakouské dani z příjmu nebo pro osvobození placení rakouské daně z kapitálových výnosů. Nabídka, resp. prodej tranše s reinvesticí výnosů jiným osobám není proto dovolen.

Vývoj hodnoty v minulosti není spolehlivým indikátorem budoucího vývoje. Kapitálová investice do fondu je vystavena běžným ekonomickým rizikům a kolísání hodnoty, které mohou způsobit ztrátu celého vloženého kapitálu.

Kompletní uvedený vývoj hodnoty představuje hrubou výkonnost zahrnující veškeré související náklady na úrovni fondu a vychází z předpokladu reinvestice vyplacených zisků.

Tento dokument byl vyhotovený společností C-QUADRAT Asset Management GmbH (Schottenfeldgasse 20, A-1070 Vídeň, sales@c-quadrat.com, www.cq-am.com).

DALŠÍ TRANŠE

Název fondu
C-QUADRAT Active YOU A
C-QUADRAT Active YOU VTIA

ISIN
AT0000720057
AT0000A0K241

Použití výnosů
výplata výnosů
reinvestice výnosů v
plně výši (zahraničí)

KONTAKTNÍ ÚDAJE

INFO linka: +43 1 51566 0
e-Mail: sales@c-quadrat.com
Internet: www.cq-am.com

Reklama 2/2