

## Charakteristika fondu

**Model regulovaného řízení** - Výpočty C-QUADRAT Active PLUS vycházejí z modelu alokace aktiv C-QUADRAT Active. Základem modelu je kvantitativní systém řízení s optimalizací rizika a výnosů. Na základě těchto regulovaných analýz a výpočtů je sestavováno maximálně diverzifikované portfolio z investičních aktiv nejruznějších trhů. Využíváním cíleně řízeného a upravovaného rozpočtu rizika se tak dosahuje odpovídající diverzifikace na straně jedné a současně optimalizace výkonnosti vázané na nastavenou úroveň rizika na straně druhé. Investiční strategie se neorientuje na žádný benchmark, ale aktivním řízením rizik usiluje o eliminaci déle trvajících ztrátových období.

**Dynamický přístup** - C-QUADRAT Active PLUS může v závislosti na aktuálním vývoji na trhu investovat až 100 % svého majetku do akciových fondů. Za nepříznivých podmínek na akciových trzích může investice do akcií opustit zcela.

Stav k: 31.03.2020

Signatory of:



## Vývoj hodnoty od 31.03.2009: +2,04 % p.a.

k 31.03.2020



<b>YTD</b>	<b>-23,75 %</b>	<b>1 rok</b>	<b>-17,08 %</b>	<b>5 let</b>	<b>-18,90 %</b>	<b>5 let p.a.</b>	<b>-4,10 %</b>
------------	-----------------	--------------	-----------------	--------------	-----------------	-------------------	----------------

Výsledky z minulosti a simulovaný vývoj hodnot neumožňují vyvodit závěry pro budoucí vývoj investičního fondu a nezaručují stejný nebo podobný vývoj v budoucnosti. Každá kapitálová investice je spojena s rizikem, kurzy mohou stoupat i klesat a není zaručena návratnost investice. Vstupní a výstupní poplatky nejsou ve vývoji výkonnosti zohledněny. Pro výpočet výkonnosti je použita metodika OeKB (Rakouská kontrolní banka). V investované částce 1.000,- EUR hradí investor také vstupní poplatek ve výši max. 53,- EUR, o který se jeho vstupní investice sníží. Výnosy z investice se kromě toho snižují také o případné náklady na úschovu.

Zdroj výpočtů: Cyberfinancials Datenkommunikation GmbH.

## Měsíční výkonnost

	LED	ÚNO	BŘE	DUB	KVĚ	ČVN	ČVC	SRP	ZÁŘ	ŘÍJ	LIS	PRO	rok
2010	-2,09%	-0,49%	4,96%	1,42%	-2,33%	0,64%	-4,42%	0,99%	0,33%	1,14%	3,23%	4,22%	7,41%
2011	-2,55%	0,77%	-3,21%	0,32%	-0,47%	-3,63%	0,16%	-3,93%	-0,34%	0,00%	-3,93%	1,60%	-14,39%
2012	4,20%	2,18%	1,64%	-0,16%	1,13%	-1,12%	2,59%	-0,47%	-0,48%	-2,07%	-0,49%	0,00%	7,01%
2013	0,65%	0,33%	3,89%	-0,47%	2,51%	-4,13%	2,71%	-1,71%	1,58%	1,71%	1,83%	0,15%	9,17%
2014	-1,35%	3,19%	-2,21%	-1,36%	1,98%	1,80%	1,18%	0,87%	0,86%	-0,86%	4,18%	0,41%	8,85%
2015	1,38%	4,39%	1,05%	-0,65%	0,91%	-3,49%	0,40%	-5,87%	-3,40%	8,50%	2,70%	-4,47%	0,57%
2016	-6,89%	1,65%	1,17%	0,43%	-1,73%	-1,17%	4,16%	-0,29%	-0,14%	0,72%	2,13%	3,34%	2,97%
2017	-0,13%	2,19%	0,26%	-0,26%	0,40%	-1,18%	0,80%	-0,92%	1,33%	2,24%	0,26%	1,16%	6,24%
2018	3,17%	-3,01%	-6,52%	1,50%	1,35%	-1,06%	0,81%	2,67%	0,00%	-8,18%	1,84%	-6,81%	-14,14%
2019	8,35%	2,20%	0,00%	5,52%	-5,36%	3,37%	2,48%	-2,93%	1,83%	0,13%	2,44%	1,38%	20,42%
2020	-0,25%	-6,30%	-18,42%										-23,75%

## UKAZATELE (od 31.03.2009)

Objem ve fondu	14,19 mil. EUR
Volatilita	11,13 %
Nejvyšší hodnota za 12 měsíců	8,30 EUR
Nejnižší hodnota za 12 měsíců	5,84 EUR
Mod. sharpe ratio	0,24
Max. propad	-29,05 %
Výkonnost 2019	20,42 %
Výkonnost 2018	-14,14 %

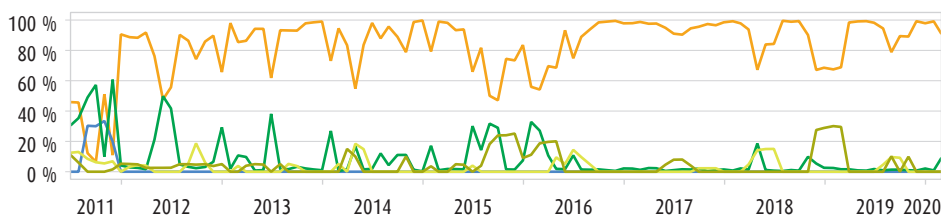
## DATA FONDU

Investiční společnost	Raiffeisen Kapitalanlage-Gesellschaft m.b.H.
Portfolio manažer	C-QUADRAT Asset Management GmbH
Depozitář fondu	Raiffeisen Bank International AG
Použití výnosů	fond reinvestuje
Kód ISIN *	AT0000720081
WKN	72008
Měna fondu	EUR
Datum vydání	02.02.2001
Převzetí managementu	31.08.2009
Vstupní poplatek	až do 5,25 %
Správní poplatek	až do 1,75 % p.a. (+ 15 % odměna za výkonnost)
Obchodování	denně
Právní forma	Rakouský fond ve společném vlastnictví (§2 Abs. 2 InvFG), odpovídá UCITS
Účetní rok	01.12. - 30.11.
Povolení k prodeji	AT/CZ/HU/RO/SK

\*ISIN-kódy dalších tranší naleznete na straně 2

## Historické alokační třídy

(30.06.2011 - 28.02.2020)

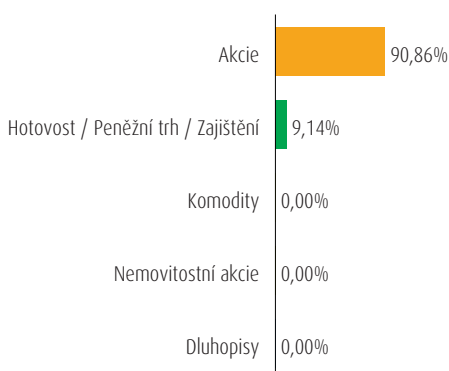


■ Akcie ■ Dluhopisy ■ Hotovost / Peněžní trh / Zajištění ■ Komodity ■ nemovitostní akcie

Schématiké znázornění historického podílu jednotlivých tříd aktiv Zdroj výpočtů: Cyberfinancials Datenkommunikation GmbH.

## Rozložení aktiv

k 28.02.2020



## Největší pozice

k 28.02.2020

Xtrackers MSCI World Financials ET.	14,81 %
BNP Paribas Easy S&P 500 ETF EUR H.	11,08 %
Invesco S&P 500 UCITS ETF	10,89 %
Amundi Index Solutions - Amund	10,56 %
Xtrackers S&P 500 ETF EUR Hedged	9,42 %
Lyxor ETF S&P 500 EUR Hedged	8,79 %
Amundi Index Solutions - Amundi In.	8,69 %
Fidelity S&P 500 Index Fund EUR He.	8,25 %
Lyxor ETF MSCI World Financials	5,00 %
Xtrackers MSCI Japan ETF EUR Hedge.	3,37 %

Uvedené údaje o portfoliu vycházejí z posledních dostupných informačních zdrojů a proto se mohou lišit od údajů vykázaných v účetnictví fondu (právně závazný spis).

## Šance / Výhody

- Střednědobě a dlouhodobě nadprůměrný růst kapitálu prostřednictvím cestou investic do globálních akciových trhů
- Využitím aktivního řízení při výběru cílových fondů vzniká snaha dosáhnout vysoké participace na nejslibnějších trzích
- Diverzifikace propojením mezinárodních expertíz kapitálových trhů v jednom fondu

## Rizika

- Fáze útlumu jednotlivých trhů - zejména akciových - mohou mít negativní dopad na vývoj hodnoty fondu
- Vývoj fondu může ovlivnit kolísavost měnových kurzů
- Růstové a některé odvětvové fondy se vyznačují nadprůměrnými výkyvy v cenách podílů

Tato marketingová zpráva slouží výhradně pro nezávazné informační účely a nepředstavuje nabídku ani výzvu k nákupu nebo prodeji podílových listů fondu, nelze ji pokládat za nabídku k uzavření smlouvy o službách nebo vedlejších službách spojených s cennými papíry. Tento dokument nemůže nahradit poradenství prostřednictvím Vašeho investičního poradce.

Podkladem pro koupi investičních podílů je platný prodejní prospekt, klíčové informační dokumenty („KID“, „KIID“), stanovby fondu jakož i výroční zpráva a v případě, že je tato starší než osm měsíců, pololetní zpráva. Tyto dokumenty jsou zájemcům bezplatně k dispozici v německém jazyce v sídle investiční společnosti Raiffeisen Kapitalanlage-Gesellschaft m.b.H., Mooslackengasse 12, A-1190 Vídeň jakož i v sídle platebního a kontaktního místa v České republice, Raiffeisenbank, a. s., Hvězdova 1716/2b, 140 78 Praha 4 a online na [www.rcm.at](http://www.rcm.at).

Podíly tranše s reinvesticí výnosů v plné výši směji nakupovat a uchovávat jen ty osoby, které nejsou plátcí rakouské daně z příjmu fyzických či právnických osob, nebo kteří splňují podmínky pro osvobození podle § 94 zákona o rakouské dani z příjmu nebo pro osvobození placení rakouské daně z kapitálových výnosů. Nabídka, resp. prodej tranše s reinvesticí výnosů jiným osobám není proto dovolen.

Tranši VT (reinvestice výnosů v plné výši) fondu SUCCESS relative mohou získat popř. držet pouze majitelé podílů, kteří nepodléhají rakouské dani z příjmu nebo dani z příjmu fyzických osob, a nebo mohou předložit osvobození podle § 94 rakouského zákona o dani z příjmu popř. osvobození z rakouské daně ze zisku. Nabídka tohoto investičního fondu není proto jiným osobám dovolena.

Vývoj hodnoty v minulosti není spolehlivým indikátorem budoucího vývoje. Kapitálová investice do fondu je vystavena běžným ekonomickým rizikům a kolísání hodnoty, které mohou způsobit ztrátu celého vloženého kapitálu.

Kompletní uvedený vývoj hodnoty představuje hrubou výkonnost zahrnující veškeré související náklady na úrovni fondu a vychází z předpokladů reinvestice vyplacených zisků.

Tento dokument byl vyhotovený společností C-QUADRAT Asset Management GmbH (Schottenfeldgasse 20, A-1070 Vídeň, [sales@c-quadrat.com](mailto:sales@c-quadrat.com), [www.cq-am.com](http://www.cq-am.com)).

## DALŠÍ TRANŠE

Název fondu  
C-QUADRAT Active PLUS A  
C-QUADRAT Active PLUS VTIA

ISIN  
AT0000720073  
AT0000A0K258

Použití výnosů  
výplata výnosů  
reinvestice výnosů v  
plné výši (zahraničí)

## KONTAKTNÍ ÚDAJE

INFO linka: +43 1 51566 0  
e-Mail: [sales@c-quadrat.com](mailto:sales@c-quadrat.com)  
Internet: [www.cq-am.com](http://www.cq-am.com)

Reklama 2/2