

# C-QUADRAT ARTS Total Return Global AMI

## Charakteristika fondu

**Technický obchodní systém** - Investiční strategie fondu sleduje princip „total return“, tzn. že nevychází z prognóz, nesleduje žádný benchmark; jeho cílem je dlouhodobé dosahování absolutní návratnosti v rámci celého ekonomického cyklu. Plně automatizovaný obchodní program sledující krátkodobé až střednědobé trendy, vyvinutý společností ARTS Asset Management, pracuje na základě jasně definovaných kvantitativních pravidel a sleduje více než 10 000 investičních fondů & ETFs.

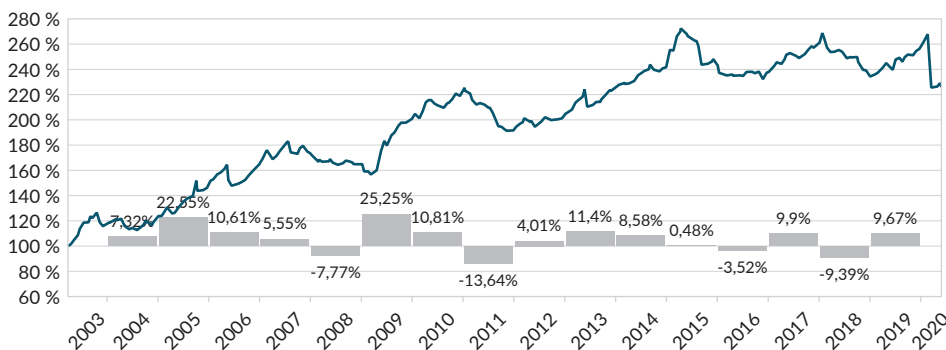
**Flexibilní investiční směrnice** - Smišený fond je založen na principu aktivní správy portfolia, spočívající v identifikování atraktivit využitelných investic a zajištění aktuální cílové alokace. Přitom investice směřují do segmentů a regionů vykazujících nejsilnější trend. V závislosti na momentální situaci na trhu může fond investovat až 100 % majetku do akcií. V zájmu omezení rizika v dobách recese může být podíl akcií zredukován až na 0 % a realokován do konzervativnějších dluhopisových fondů a fondů peněžního trhu resp. investic blízkých peněžnímu trhu.

Stav k: 29.05.2020



## Vývoj hodnoty od 27.03.2003\*: +4,86 % p.a.

k 29.05.2020



|     |          |       |         |       |          |            |         |
|-----|----------|-------|---------|-------|----------|------------|---------|
| YTD | -11,66 % | 1 rok | -4,39 % | 5 let | -15,59 % | 5 let p.a. | -3,33 % |
|-----|----------|-------|---------|-------|----------|------------|---------|

\*Převzetí managementu fondu společností ARTS Asset Management

Výnosy dosahované v minulosti nejsou zárukou budoucích výnosů. Každá kapitálová investice je spojena s rizikem, kurzy mohou stoupat i klesat a není zaručena návratnost investice. Vstupní a výstupní poplatky nejsou ve vývoji výkonnosti zohledněny. Pro výpočet výkonnosti je použita metodika OeKB (Rakouská kontrolní banka). V investované částce 1.000,- EUR hradí investor také vstupní poplatek ve výši max. 50,- EUR, o který se jeho vstupní investice sníží. Výnosy z investice se kromě toho snižují také o případné náklady na úschovu. Výpočetní zdroj: Cyberfinancials Datenkommunikation GmbH

## UKAZATELE (od 27.03.2003)

|                               |                 |
|-------------------------------|-----------------|
| Kurz (ČOJ/PL) k 29.05.2020    | 99,93 EUR       |
| Velikost fondu                | 400,03 mil. EUR |
| Volatilita                    | 7,96 %          |
| Nejvyšší hodnota za 12 měsíců | 118,44 EUR      |
| Nejnižší hodnota za 12 měsíců | 98,47 EUR       |
| Mod. sharpe ratio             | 0,61            |
| Max. propad                   | -18,24 %        |
| Výkonnost 2019                | 9,67 %          |
| Výkonnost 2018                | -9,39 %         |

## DATA FONDU

|                       |                                                                                                                          |
|-----------------------|--------------------------------------------------------------------------------------------------------------------------|
| Investiční společnost | Ampega Investment GmbH                                                                                                   |
| Manažer               | ARTS Asset Management GmbH                                                                                               |
| Depozitář fondu       | Hauck & Aufhäuser Privatbankiers AG                                                                                      |
| Převzetí managementu  | 27.03.2003                                                                                                               |
| Použití výnosů        | výplata výnosů                                                                                                           |
| Kód ISIN              | DE000A0F5G98                                                                                                             |
| WKN                   | A0F5G9                                                                                                                   |
| Měna fondu            | EUR                                                                                                                      |
| Datum vydání          | 07.12.2001                                                                                                               |
| Vstupní poplatek      | 5,00 %                                                                                                                   |
| Správní poplatek      | 2,00 % p.a. (+ 20 % Performance Fee nad 3 měsíční Euribor (referenční hodnota) - jen při nové nejvyšší dosažené hodnotě) |
| Účetní rok            | 01.01. - 31.12.                                                                                                          |
| Povolení k prodeji    | AT/DE/LT/LV/SK                                                                                                           |

## Stav dubna 2020



THOMSON REUTERS  
LIPPER FUND AWARDS 2015  
AUSTRIA



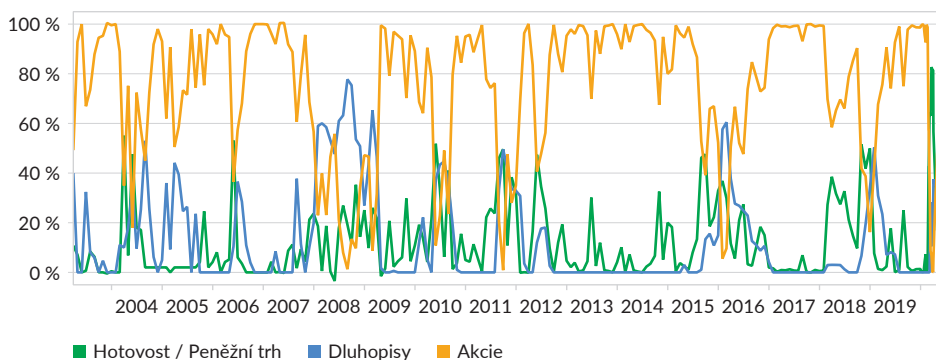
THOMSON REUTERS  
LIPPER FUND AWARDS 2015  
GERMANY



THOMSON REUTERS  
LIPPER FUND AWARDS 2015  
EUROPE

## Aktivní správa majetku fondu fondů

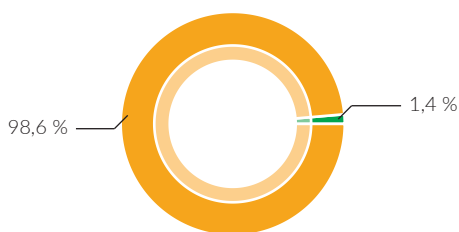
(31.03.2003 - 31.05.2020)



Schématické znázornění historického podílu jednotlivých tříd aktiv Zdroj výpočtů: Cyberfinancials Datenkommunikation GmbH.

## Rozložení aktiv

k 31.05.2020



■ Akcie ■ Hotovost / Peněžní trh

## Nejlepší pozice

posl. 6 měs., výnos po dobu držby

|                                                                   |         |
|-------------------------------------------------------------------|---------|
| SPDR MSCI Europe Health Care UCITS.<br>dubna - května Health Care | 11,24 % |
| Amundi ETF MSCI Europe Healthcare.<br>dubna - května Health Care  | 10,43 % |
| VanEck Vectors Video Gaming and eS.<br>dubna - května             | 10,32 % |
| Bellevue Funds (Lux) - BB Adamant.<br>března - května Health Care | 10,02 % |
| Comgest Growth Japan I (EUR) Acc<br>dubna - května Japan          | 9,25 %  |

Uvedené údaje o portfoliu vycházejí z posledních dostupných informačních zdrojů a proto se mohou lišit od údajů vykázaných v účetnictví fondu (právně závazný spis).

## Šance / Výhody

- **Flexibilní investiční strategie:** V závislosti na vývoji trhu a na investičních předpisech je využíváno investic do akcií, dluhopisů nebo nástrojů peněžního trhu. Management fondu se snaží Vaše peníze investovat vždy tam, kde se to jeví jako nejprofitabilnější.
- **Vyloučení dlouhých ztrátových období:** Profesionální „total return“ koncept zajišťuje systematické řízení rizika bez lidských emocí – s cílem zamezit dlouhým ztrátové fázi.

## Rizika

- Při investování produktu do investiční třídy na základě vzestupného trendu, může být tento přesto nahrazen trendem sestupným.
- Vzestupných trendů lze využít až od okamžiku, od kterého produkt investuje do příslušné investiční třídy.
- Sestupné trendy lze vyloučit až od okamžiku, od kterého produkt v příslušné investiční třídě deinvestuje.

Tato marketingová zpráva slouží výhradně pro nezávazné informační účely a nepředstavuje nabídku ani výzvu k nákupu nebo prodeji podílových listů fondu, nelze ji pokládat za nabídku k uzavření smlouvy o službách nebo vedlejších službách spojených s cennými papíry. Tento dokument nemůže nahradit poradenství prostřednictvím Vašeho investičního poradce.

Před investováním se seznamte s prospektem fondu, roční zprávou a v případě, že je starší 8 měsíců, půlroční zprávou fondu. Klíčové informace pro investory (KID nebo KIID) v českém jazyce a zveřejněný prodejní prospekt fondu (včetně Statutu fondu) C-QUADRAT ARTS Total Return Global AMI v aktuálním znění jsou zájemcům bezplatně k dispozici v německém a anglickém jazyce v sídle Ampega Investment GmbH, Charles-de-Gaulle-Platz 1, D-50679 Kolín n/Rýnem, Německo, v sídle ARTS Asset Management GmbH, Schottenfeldgasse 20, A-1070 Vídeň, Rakousko, a na webových stránkách [www.arts.co.at](http://www.arts.co.at).

Kompletní uvedený vývoj hodnoty představuje hrubou výkonnost zahrnující veškeré související náklady na úrovni fondu a vychází z předpokladu reinvestice vyplacených zisků.

C-QUADRAT ARTS Total Return Global AMI není připuštěn k veřejné nabídce v České republice. C-QUADRAT ARTS Total Return Global AMI je v současné době distribuován v České republice výhradně v rámci pojistných produktů (investičního životního pojištění). Veřejná nabídka tohoto fondu v České republice je z uvedených důvodů nepřipustná.

Vývoj hodnoty v minulosti není spolehlivým indikátorem budoucího vývoje. Kapitálová investice do fondu je vystavena běžným ekonomickým rizikům a kolísání hodnoty, které mohou způsobit ztrátu celého vloženého kapitálu. Upozorňujeme výslovně na podrobné informace o rizicích uvedené v prospektu. Trendy se mohou změnit a vést k negativnímu vývoji. Trend-kopírující obchodní software může nadřazovat nebo podřazovat trendy.

©2020 Morningstar. Všechna práva vyhrazena. Podrobnosti k ratingu Morningstar viz [www.morningstar.de](http://www.morningstar.de).

## KONTAKTNÍ ÚDAJE

INFO linka: +43 1 955 95 96-0  
e-Mail: [sales@arts.co.at](mailto:sales@arts.co.at)  
Internet: [www.arts.co.at](http://www.arts.co.at)