

Charakteristika fondu

Model regulovaného řízení - Výpočty C-QUADRAT Active YOU vycházejí z modelu alokace aktiv C-QUADRAT Active. Základem modelu je kvantitativní systém řízení s optimalizací rizika a výnosů. Na základě těchto regulovaných analýz a výpočtů je sestavováno maximálně diverzifikované portfolio z investičních aktiv nejruznějších trhů. Využíváním cíleně řízeného a upravovaného rozpočtu rizika se tak dosahuje odpovídající diverzifikace na straně jedné a současně optimalizace výkonnosti vázané na nastavenou úroveň rizika na straně druhé. Investiční strategie se neorientuje na žádný benchmark, ale aktivním řízením rizik usiluje o eliminaci déle trvajících ztrátových období.

Flexibilní přístup - C-QUADRAT Active YOU může v závislosti na aktuálním vývoji na trhu investovat až 50 % svého majetku do akciových fondů. Za nepříznivých podmínek na akciových trzích může investice do akcií opustit zcela. Podíl dluhopisových fondů a fondů peněžního trhu může rovněž činit 0 % až 100 %.

Stav k: 30.11.2020

Signatory of:



Vývoj hodnoty od 31.03.2009: +1,65 % p.a.

k 30.11.2020



YTD	-8,36 %	1 rok	-7,77 %	5 let	-4,79 %	5 let p.a.	-0,98 %
------------	----------------	--------------	----------------	--------------	----------------	-------------------	----------------

Výsledky z minulosti a simulovaný vývoj hodnot neumožňují vyvodit závěry pro budoucí vývoj investičního fondu a nezaručují stejný nebo podobný vývoj v budoucnosti. Každá kapitálová investice je spojena s rizikem, kurzy mohou stoupat i klesat a není zaručena návratnost investice. Vstupní a výstupní poplatky nejsou ve vývoji výkonnosti zohledněny. Pro výpočet výkonnosti je použita metodika OeKB (Rakouská kontrolní banka). V investované částce 1.000,- EUR hradí investor také vstupní poplatek ve výši max. 52,50,- EUR, o který se jeho vstupní investice sníží. Výnosy z investice se kromě toho snižují také o případné náklady na úschovu.

Zdroj výpočtů: Cyberfinancials Datenkommunikation GmbH.

Měsíční výkonnost

	LED	ÚNO	BŘE	DUB	KVĚ	ČVN	ČVC	SRP	ZÁŘ	ŘÍJ	LIS	PRO	rok
2010	-0,88%	-0,22%	3,10%	0,64%	-2,67%	0,00%	-2,08%	1,23%	0,55%	0,77%	0,87%	2,16%	3,40%
2011	-1,27%	0,32%	-1,61%	0,54%	-0,22%	-2,39%	0,56%	-2,87%	-0,23%	-0,46%	-2,06%	1,75%	-7,74%
2012	2,87%	1,45%	1,21%	-0,22%	0,44%	-0,54%	2,30%	0,00%	-0,21%	-0,75%	0,11%	0,43%	7,24%
2013	0,32%	-0,11%	2,14%	0,31%	0,84%	-3,52%	1,50%	-1,38%	2,04%	1,79%	0,72%	0,51%	5,15%
2014	-0,51%	1,95%	-0,60%	0,00%	1,11%	1,20%	1,09%	0,98%	-0,48%	-1,07%	2,66%	0,48%	6,94%
2015	1,53%	2,27%	1,57%	-0,36%	0,18%	-2,47%	0,28%	-3,55%	-0,77%	2,34%	0,95%	-3,02%	-1,27%
2016	-3,60%	0,71%	0,20%	1,00%	-1,39%	2,11%	2,26%	0,87%	0,00%	1,15%	-2,45%	2,80%	3,51%
2017	-0,38%	0,73%	-0,75%	-0,57%	-0,38%	-1,34%	0,29%	-0,29%	1,07%	1,73%	-0,47%	0,00%	-0,41%
2018	1,71%	-1,75%	-2,57%	0,49%	0,58%	-0,58%	0,78%	1,35%	0,00%	-4,67%	1,00%	-2,57%	6,27%
2019	3,35%	2,06%	1,25%	2,76%	-3,70%	1,15%	2,47%	-0,74%	0,75%	-0,28%	0,84%	0,65%	10,87%
2020	0,82%	-2,37%	-12,78%	2,03%	0,73%	-0,73%	2,31%	1,43%	-1,41%	-0,41%	2,67%		-8,36%

UKAZATELE (od 31.03.2009)

Objem ve fondu	17,59 mil. EUR
Volatilita	6,29 %
Nejvyšší hodnota za 12 měsíců	11,31 EUR
Nejnižší hodnota za 12 měsíců	9,18 EUR
Mod. sharpe ratio	0,29
Max. propad	-18,83 %
Výkonnost 2019	10,87 %
Výkonnost 2018	-6,27 %

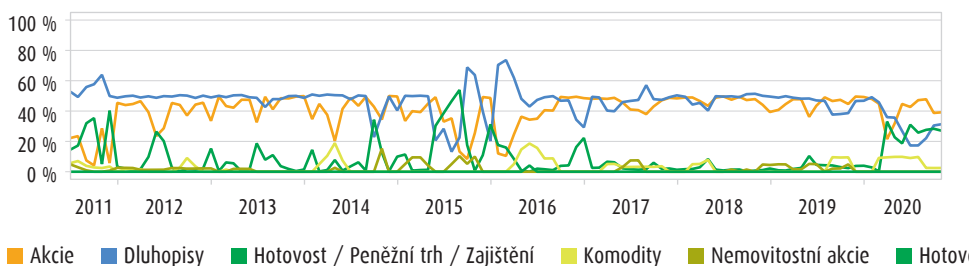
DATA FONDU

Investiční společnost	Raiffeisen Kapitalanlage-Gesellschaft m.b.H.
Portfolio manažer	C-QUADRAT Asset Management GmbH
Depozitář fondu	Raiffeisen Bank International AG
Použití výnosů	fond reinvestuje
Kód ISIN *	AT0000720065
WKN	72006
Měna fondu	EUR
Datum vydání	02.02.2001
Převzetí managementu	31.08.2009
Vstupní poplatek	až do 5,25 %
Správní poplatek	až do 1,75 % p.a. (+ 15 % odměna za výkonnost)
Obchodování	denně
Právní forma	Rakouský fond ve společném vlastnictví (§2 Abs. 2 InvFG), odpovídá UCITS
Účetní rok	01.12. - 30.11.
Povolení k prodeji	AT/CZ/HU/RO/SK

*ISIN-kódy dalších tranší naleznete na straně 2

Historické alokační třídy

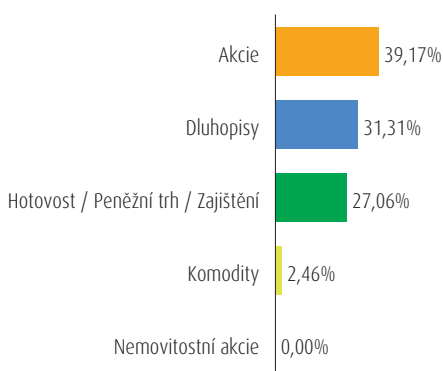
(30.06.2011 - 30.10.2020)



Schématické znázornění historického podílu jednotlivých tříd aktiv Zdroj výpočtů: Cyberfinancials Datenkommunikation GmbH.

Rozložení aktiv

k 30.10.2020



Největší pozice

k 30.10.2020

Amundi Cash Institutions SRI I	8,88 %
JPMorgan Liquidity Funds - Euro Li.	8,72 %
Seilern - Stryx World Growth	8,19 %
iShares eb.rexx Government Germany.	8,15 %
C-QUADRAT GR ST ESG-R A EUR	7,59 %
C-QUADRAT ALLSTARS AKTIV-R T	6,60 %
Macquarie Global Convertible Fund	6,34 %
iShares eb.rexx Government Germany.	6,28 %
BlackRock Global Funds - Asian Tig.	5,36 %
LionGlobal C-QUADRAT Asian Bond Fu.	5,18 %

Uvedené údaje o portfoliu vycházejí z posledních dostupných informačních zdrojů a proto se mohou lišit od údajů vykázaných v účetnictví fondu (právně závazný spis).

Šance / Výhody

- Ve středně až dlouhodobém horizontu nadprůměrný růst kapitálu investováním do globálních akciových a dluhopisových trhů
- Využitím aktivního řízení při výběru cílových fondů vzniká snaha dosáhnout vysoké participace na nejslibnějších trzích
- Diverzifikace propojením mezinárodních expertíz kapitálových trhů v jednom fondu

Rizika

- Fáze útlumu jednotlivých trhů – zejména akciových – mohou mít negativní dopad na vývoj hodnoty fondu
- Vývoj fondu může ovlivnit kolísavost měnových kurzů
- Růstové a některé odvětvové fondy se vyznačují nadprůměrnými výkyvy v cenách podílů
- Úvěrový rating a riziko nesplácení jednotlivých emitentů, zemí a sektorů

Tato marketingová zpráva slouží výhradně pro nezávazné informační účely a nepředstavuje nabídku ani výzvu k nákupu nebo prodeji podílových listů fondu, nelze ji pokládat za nabídku k uzavření smlouvy o službách nebo vedlejších službách spojených s cennými papíry. Tento dokument nemůže nahradit poradenství prostřednictvím Vašeho investičního poradce.

Podkladem pro koupi investičních podílů je platný prodejní prospekt, klíčové informační dokumenty („KID“, „KLID“), stanovy fondu jakož i výroční zpráva a v případě, že je tato starší než osm měsíců, pololetní zpráva. Tyto dokumenty jsou zájemcům bezplatně k dispozici v německém jazyce v sídle investiční společnosti Raiffeisen Kapitalanlage-Gesellschaft m.b.H., Mooslackengasse 12, A-1190 Vídeň jakož i v sídle platebního a kontaktního místa v České republice, Raiffeisenbank, a. s., Hvězdova 1716/2b, 140 78 Praha 4 a online na www.rcm.at.

Podíly tranše s reinvestiční výnosů v plné výši směji nakupovat a uchovávat jen ty osoby, které nejsou plátcí rakouské daně z příjmu fyzických či právnických osob, nebo kteří splňují podmínky pro osvobození podle § 94 zákona o rakouské dani z příjmu nebo pro osvobození placení rakouské daně z kapitálových výnosů. Nabídka, resp. prodej tranše s reinvestiční výnosů jiným osobám není proto dovolen.

Vývoj hodnoty v minulosti není spolehlivým indikátorem budoucího vývoje. Kapitálová investice do fondu je vystavena běžným ekonomickým rizikům a kolísání hodnoty, které mohou způsobit ztrátu celého vloženého kapitálu.

Kompletní uvedený vývoj hodnoty představuje hrubou výkonnost zahrnující veškeré související náklady na úrovni fondu a vychází z předpokladu reinvestice vyplacených zisků.

Tento dokument byl vyhotovený společností C-QUADRAT Asset Management GmbH (Schottenfeldgasse 20, A-1070 Vídeň, sales@c-quadrat.com, www.cq-am.com).

DALŠÍ TRANŠE

Název fondu	ISIN	Použití výnosů
C-QUADRAT Active YOU A	AT0000720057	výplata výnosů
C-QUADRAT Active YOU VTIA	AT0000A0K241	reinvestice výnosů v plné výši (zahraničí)

KONTAKTNÍ ÚDAJE

INFO linka:	+43 1 51566 0
e-Mail:	sales@cq-am.com
Internet:	www.cq-am.com