

Pojišťovna **PATRICIE**

Čtvrtletní zpráva | za 1. čtvrtletí 2021

pojistovnapatricie.cz

Základní údaje o společnosti

Obchodní firma:	Pojišťovna Patricie a.s. (dříve Generali Pojišťovna)
Právní forma:	akciová společnost
Sídlo:	110 00 Praha 1 – Nové Město, Spálená 75/16
IČ:	618 59 869
Základní kapitál:	500 000 000 Kč
Akcionář:	Generali Česká pojišťovna a.s. Spálená 75/16, Praha 1 – Nové Město, Česká republika
Zápis do obchodního rejstříku:	1. 1. 1995
Počátek činnosti:	1. 1. 1995

Pojišťovna Patricie nemá pobočku v zahraničí.

Obsah

CHARAKTERISTIKA SPOLEČNOSTI	5
AKCIONÁŘSKÁ STRUKTURA SPOLEČNOSTI	11
FINANČNÍ ÚDAJE O ČINNOSTI SPOLEČNOSTI	14

Předmět činnosti

1. pojišťovací činnost zákona o pojišťovnictví – v rozsahu pojistných odvětví I, II, III, VI, VII a IX životních pojištění uvedených v části A přílohy č. 1 zákona o pojišťovnictví - v rozsahu pojistných odvětví 1, 2, 3, 4, 5, 6, 7, 8, 9, 10, 11, 12, 13, 14, 15, 16, 17, 18 neživotních pojištění uvedených v části B přílohy č. 1 zákona o pojišťovnictví

2. zajišťovací činnost neživotních zajištění

3. činnosti související s pojišťovací a zajišťovací činností (§ 3 odst. 4 zákona o pojišťovnictví)

a) zprostředkovatelská činnost podle zákona č. 363/1999 Sb.

b) poradenská činnost související s pojištěním fyzických a právnických osob podle zákona č. 363/1999 Sb.

c) šetření pojistných událostí prováděné na základě smlouvy s pojišťovnou podle zákona č. 363/1999 Sb.

d) provozování zprostředkovatelské činnosti v oblasti stavebního spoření, penzijního připojištění se státním příspěvkem a v oblasti nákupu a prodeje podílových listů otevřených podílových fondů

e) provozování zprostředkovatelské činnosti v oblasti bankovních a leasingových služeb

f) vzdělávací činnost pro pojišťovací zprostředkovatele a samostatné likvidátory pojistných událostí.

Výše uvedené představuje činnosti zapsané v Obchodním rejstříku. Společnost ve sledovaném období vykonávala především pojišťovací činnost v odvětvích neživotního pojištění. Žádná Společností vykonávaná nebo poskytovaná činnost nebyla Českou národní bankou omezena nebo pozastavena.

Akcie vydané Společností

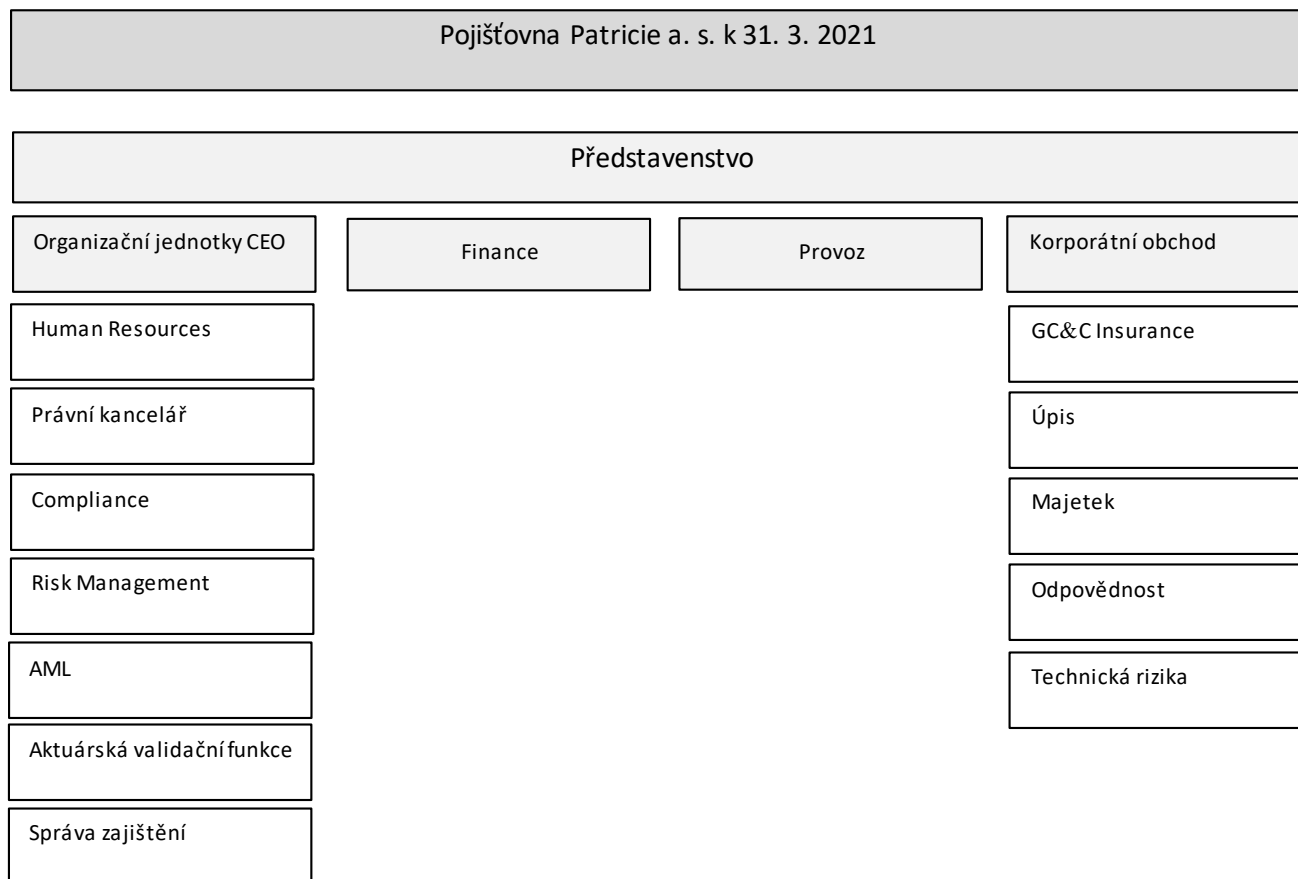
K 31. březnu 2021 zahrnoval schválený základní kapitál 50 000 kusů zaknihovaných kmenových akcií na jméno v celkové výši 500 000 000 Kč.

Emise:	ISIN CZ0008040946
Druh cenného papíru:	kmenové
Forma:	na jméno
Podoba:	zaknihované
Jmenovitá hodnota:	10 000 Kč
Počet kusů cenných papírů:	50 000 ks
Celkový objem:	500 000 000 Kč
Datum emise:	14. července 2003
Údaje o přijetí k obchodování na regulovaném (veřejném) trhu:	neregistrovaný CP (neobchodovatelné na veřejném trhu)

V průběhu prvního čtvrtletí roku 2021 končícího 31. března nadržela Společnost žádné vlastní akcie a zatímní listy ani jiné účastnické cenné papíry.

V průběhu prvního čtvrtletí roku 2021 končícího 31. března nedošlo k žádným změnám základního kapitálu.

Základní organizační schéma



Orgány Společnosti

(ke dni zpracování čtvrtletní zprávy)

PŘEDSTAVENSTVO

předseda

Ladislav Korobczuk

Funkční období: od 1. ledna 2020

Rok narození: 1963

Vzdělání: Vysoká škola ekonomická v Praze, Fakulta výrobně ekonomická

Praxe: ČS Živnostenská pojišťovna a.s.

ČSOB Pojišťovna a.s.

Generali Česká pojišťovna a.s.

člen

Karel Bláha

Den vzniku členství: 1. června 2015

Rok narození: 1976

Vzdělání: Univerzita Karlova v Praze, obor právo a právní věda

Vysoká škola ekonomická v Praze, specializace Hospodářská politika

Praxe: Transgas, a.s.

Generali Česká pojišťovna a.s.

Pojišťovna Patricie a.s.

člen

David Vosika

Den vzniku členství: 1. března 2020

Rok narození: 1982

Vzdělání: Vysoká škola ekonomická v Praze, Fakulta informatiky a statistiky

Praxe: Home Credit Insurance

Allianz Life

Wüstenrot pojišťovna a.s.

Generali PPF Life Insurance

Generali PPF Holding

Generali Česká pojišťovna a.s.

Pojišťovna Patricie a.s.

DOZORČÍ RADA

předseda

Petr Bohumský

Funkční období: od 1. března 2020

Rok narození: 1971

Vzdělání: Univerzita Karlova v Praze, Matematicko-fyzikální fakulta,
University of Pittsburgh – Joseph M. Katz Graduate School of Business,
Advance Healthcare Management Institute

Praxe: Česká pojišťovna ZDRAVÍ a.s.
Generali PPF Holding B. V.
PPF Group
Generali Česká pojišťovna a.s.
Generali Pojišťovna a.s.

člen

Katarína Bobotová

Den vzniku členství: 1. března 2020

Rok narození: 1983

Vzdělání: Slovenská poľnohospodárska univerzita v Nitre, Fakulta ekonomiky
a managmentu

Praxe: Grafton Recruitment Slovakia, s.r.o.,
Generali Poist'ovňa, a.s.,
Generali Česká pojišťovna, a.s.

člen

Jiří Doubravský

Den vzniku členství: 1. března 2020

Rok narození: 1972

Vzdělání: Západočeská univerzita v Plzni,
Česká zemědělská univerzita, Praha,
Vysoká škola ekonomická, Praha
The Nottingham Trent University & Brno Business School

Praxe: Komerční banka,
HVB Bank,
Generali Česká pojišťovna a.s.,
Generali Poist'ovňa, a.s.

VÝBOR PRO AUDIT

předseda

Martin Mančík

Funkční období: od 2. března 2017

Rok narození: 1975

Vzdělání: Vysoká škola ekonomická v Praze

člen

Beáta Petrušová

Funkční období: od 10. února 2017

Rok narození: 1968

Vzdělání: Vysoká škola ekonomická v Bratislavě

člen

Roman Smetana

Funkční období: od 1. ledna 2016

Rok narození: 1974

Vzdělání: Vysoká škola ekonomická v Praze

Údaje o osobách s řídicí pravomocí

(k 31. březnu 2021)

Osobami s řídicí pravomocí jsou členové představenstva a členové dozorčí rady. U žádného člena představenstva nebo dozorčí rady Společnosti nedochází při působení v orgánech dalších společností ke střetu zájmů. Hlavní, pro Společnost významné, aktivity členů představenstva a dozorčí rady v jiných společnostech:

Ladislav Korobczuk

- předsednictví v dozorčí radě společnosti Česká pojišťovna ZDRAVÍ a.s.

Karel Bláha

- členství v představenstvu společnosti Generali Česká pojišťovna a.s.

David Vosika

- členství v představenstvu společnosti Generali Česká pojišťovna a.s.
- členství v představenstvu České pojišťovny Zdraví a.s.

Petr Bohumský

- místopředsednictví v dozorčí radě společnosti Generali Česká Distribuce a.s.
- místopředsednictví v představenstvu společnosti Generali Česká pojišťovna a.s.
- členství v dozorčí radě společnosti Generali penzijní společnost a.s.
- členství v dozorčí radě společnosti Nadace GCP
- členství v dozorčí radě společnosti Europ Assistance s.r.o.
- místopředseda Výkonného výboru České asociace stolního tenisu
- členství v dozorčí radě společnosti České pojišťovna ZDRAVÍ a.s.

Katarína Bobotová

- členství v dozorčí radě Nadace GCP

Jiří Doubravský

- členství v představenstvu České pojišťovny ZDRAVÍ a.s.;
- členství ve správní radě Zemědělská společnost Lípa a.s.
- členství v představenstvu společnosti Generali Česká pojišťovna a.s.

Žádný z členů představenstva ani dozorčí rady nebyl odsouzen za podvodný trestný čin. K 31. březnu 2021 Společnost neevidovala žádné půjčky nebo zálohy poskytnuté členům představenstva a dozorčí rady a žádné záruky vydané za členy představenstva a dozorčí rady.

Akcionářská struktura Společnosti

Pojišťovna Patricie a.s. byla k 31. březnu 2021 součástí koncernu, v němž je hlavní holdingovou společností zastřešující celou strukturu příslušného koncernu společnost Generali CEE Holding B. V.

Konečnou osobou ovládající emitenta je pak Assicurazioni Generali S.p.A., která je jediným akcionářem se 100% podílem ve společnosti Generali CEE Holding B.V. Pojišťovna Patricie a.s. není závislá na jiných společnostech ve Skupině. Jediným akcionářem Společnosti je Generali Česká pojišťovna a.s.

Generali Česká pojišťovna a.s.

Právní forma:	akciová společnost
Sídlo:	Spálená 75/16, Nové město, 110 00 Praha 1 Česká republika
Identifikační číslo:	452 72 956
Základní kapitál:	4 000 000 000 CZK
Výše podílu na hlasovacích právech:	100%
Výše podílu na základním kapitálu:	100%
Datum založení:	1. května 1992
Popis činnosti:	pojišťovací a zajišťovací činnosti a činnosti s těmito související

OVLÁDAJÍCÍ OSOBY SPOLEČNOSTI

Kromě jediného akcionáře Generali Česká pojišťovna a.s. jsou dalšími ovládajícími osobami níže uvedené společnosti:

Assicurazioni Generali S.p.A.

Právní forma:	akciová společnost
Sídlo:	Piazza Duca degli Abruzzi 2, 34132 Trieste, Itálie
Číslo v rejstříku společností pro Trieste:	00079760328
Základní kapitál:	1 581 069 241 EUR
Výše podílu na hlasovacích právech:	100% (nepřímý)
Výše podílu na základním kapitálu:	100% (nepřímý)
Datum založení:	26. prosince 1831
Popis činnosti:	poskytování pojistných a finančních produktů

Generali CEE Holding B.V.

Právní forma:	Společnost s ručením omezeným
Sídlo:	De entree 91, 1101 BH Amsterdam Nizozemské království
Číslo spisu u rejstříku obchodní a průmyslové komory pro Amsterdam:	34275688
Základní kapitál:	100 000 EUR
Výše podílu na hlasovacích právech:	100% (nepřímý)
Výše podílu na základním kapitálu:	100% (nepřímý)
Datum založení:	8. června 2007
Popis činnosti:	holdingové aktivity a jejich financování

CZI Holdings N. V.

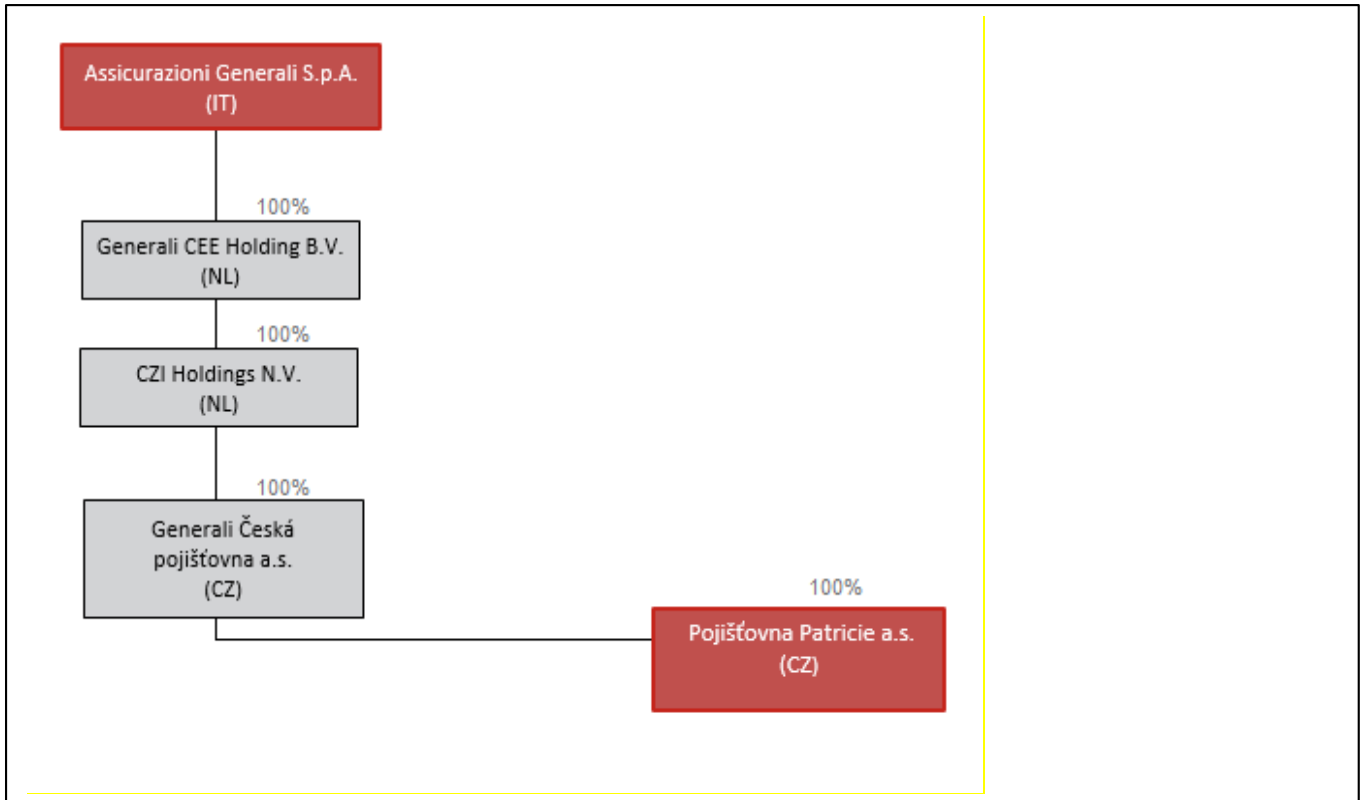
Právní forma:	Akciová společnost
Sídlo:	De Entree 91, 1101 BH, Amsterdam, Nizozemské království
Číslo spisu u rejstříku obchodní a průmyslové komory pro Amsterdam:	34245976
Základní kapitál:	100 000 000 EUR
Výše podílu na hlasovacích právech:	100%
Datum založení:	5. dubna 2006
Popis činnosti:	finanční holding

Výše pohledávek a závazků Společnosti k 31. březnu 2021 vůči ovládajícím osobám uvádí následující tabulka:

(v tis. Kč)	Pohledávky	Závazky
Generali CEE Holding B.V.	-	-
Generali Česká pojišťovna a.s.	27 669	9 719
CZI Holdings N.V.	-	-
Assicurazioni Generali S.p.A	1 695	-

Pojišťovna Patricie a.s. nemá ve svých aktivech cenné papíry emitované ovládajícími osobami.

VLASTNICKÁ STRUKTURA SPOLEČNOSTI



Finanční údaje o činnosti Společnosti

Finanční výkazy

Rozvaha

k 31. březnu 2021

AKTIVA (tis. Kč)	Aktuální období 31.3.2021		Minulé období 31.12.2020	
	Hrubá výše	Úprava	Čistá výše	Čistá výše
B. Dlouhodobý nehmotný majetek	46 944	46 882	62	74
C. Investice	1 264 577	0	1 264 577	1 109 563
I. Pozemky a stavby	0	0	0	0
II. Investice v podnikatelských seskupeních	0	0	0	0
III. Jiné investice	1 264 577	0	1 264 577	1 109 563
D. Investice životního pojištění, je-li nositelem investičního rizika pojistník	0	0	0	0
E. Dlužníci	87 161	36 466	50 695	112 128
I. Pohledávky z operací přímého pojištění	0	0	0	0
II. Pohledávky z operací zajištění	0	0	0	0
III. Ostatní pohledávky	87 161	36 466	50 695	112 128
F. Ostatní aktiva	54 373	0	54 373	73 954
I. Dlouhodobý hmotný majetek, jiný než pozemky a stavby, a zásoby	0	0	0	0
II. Hotovost na účtech u finančních institucí a hotovost v pokladně	54 373	0	54 373	73 954
G. Přechnodné účty aktiv	575	0	575	128 937
I. Naběhlé úroky a nájemné	0	0	0	0
II. Odložené pořizovací náklady na pojistné smlouvy	0	0	0	0
III. Ostatní přechnodné účty aktiv	575	0	575	128 937
AKTIVA CELKEM	1 453 630	83 348	1 370 282	1 424 656

PASIVA (tis. Kč)	Aktuální období 31.3.2021		Minulé období 31.12.2020	
	Hrubá výše	Hodnota zajištění	Čistá výše	Čistá výše
A. Vlastní kapitál	-	-	1 362 935	1 373 697
I. Základní kapitál	-	-	500 000	500 000
II. Emisní ážio	-	-	382 500	382 500
IV. Ostatní kapitálové fondy	-	-	- 1 415	14 832
V. Rezervní fond a ostatní fondy ze zisku	-	-	100 000	100 000
VI. Nerozdělený zisk minulých účetních období nebo neuhrazená ztráta minulých účetních období	-	-	376 364	19
VII. Zisk nebo ztráta běžného účetního období	-	-	5 486	376 346
C. Technické rezervy	0	0	0	0
1. Rezerva na nezasloužené pojistné	0	0	0	0
2. Rezerva na životní pojištění	0	0	0	0
3. Rezerva na pojistná plnění newřizzených pojistných událostí	0	0	0	0
4. Rezerva na bonusy a slevy	0	0	0	0
5. Ostatní technické rezervy	0	0	0	0
D. Technické rezervy u životního pojištění, kde jsou nositelem investičního rizika pojistníci	0	0	0	0
E. Rezervy	-	-	5 294	5 294
F. Depozita při pasivním zajištění	-	-	0	0
G. Věřitelé	-	-	1 300	12 617
I. Závazky z operací přímého pojištění	-	-	12	716
II. Závazky z operací zajištění	-	-	0	0
IV. Závazky vůči finančním institucím	-	-	0	0
V. Ostatní závazky	-	-	1 288	11 901
H. Přejíchné účty pasiv	-	-	753	33 048
I. Výdaje přístíchn období a výnosy přístíchn období	-	-	0	0
II. Ostatní přejíchné účty pasiv	-	-	753	33 048
PASIVA CELKEM	-	-	1 370 282	1 424 656

Výkaz zisku a ztráty

za období končící 31.3. 2021

(tis. Kč)	Aktuální období 31.3.2021	Minulé období 31.3.2020
I. TECHNICKÝ ÚČET K NEŽIVOTNÍMU POJIŠTĚNÍ		
1. Zasloužené pojistné, očištěné od zajištění	0	515
2. Převedené výnosy z investic z Netechnického účtu	0	0
3. Ostatní technické výnosy, očištěné od zajištění	0	2 557
4. Náklady na pojistná plnění, očištěné od zajištění	0	-9 531
5. Změna stavu ostatních technických rezerv, očištěné od zajištění	0	0
6. Bonusy a slevy, očištěné od zajištění	0	-146
7. Čistá výše provozních nákladů	0	-10 102
8. Ostatní technické náklady, očištěné od zajištění	0	-3 525
10. Výsledek technického účtu k neživotnímu pojištění	0	-20 232
II. TECHNICKÝ ÚČET K ŽIVOTNÍMU POJIŠTĚNÍ		
1. Zasloužené pojistné, očištěné od zajištění	0	0
2. Výnosy z investic	0	0
3. Přírůstky hodnoty investic	0	0
4. Ostatní technické výnosy, očištěné od zajištění	0	0
5. Náklady na pojistná plnění, očištěné od zajištění	0	0
6. Změna stavu ostatních technických rezerv, očištěná od zajištění	0	0
7. Bonusy a slevy, očištěné od zajištění	0	0
8. Čistá výše provozních nákladů	0	0
9. Náklady na investice	0	0
10. Úbytky hodnoty investic	0	0
11. Ostatní technické náklady, očištěné od zajištění	0	0
12. Převod výnosů z investic na Netechnický účet	0	0
13. Výsledek technického účtu k životnímu pojištění	0	0

(tis. Kč)	Aktuální období 31.3.2021	Minulé období 31.3.2020
III. NETECHNICKÝ ÚČET		
1. Výsledek Technického účtu k neživotnímu pojištění	0	-20 232
2. Výsledek Technického účtu k životnímu pojištění	0	0
3. Výnosy z investic	4 819	76 077
4. Převedené výnosy z investic z Technického účtu k životnímu pojištění	0	0
5. Náklady na investice	-403	-45 751
6. Převod výnosů z investic na Technický účet k neživotnímu pojištění	0	0
7. Ostatní výnosy	1 226	8 124
8. Ostatní náklady	709	-4 679
9. Daň z příjmů z běžné činnosti	-865	-10 569
10. Zisk nebo ztráta z běžné činnosti po zdanění	5 486	2 970
11. Mimořádné náklady	0	0
12. Mimořádné výnosy	0	0
13. Mimořádný zisk nebo ztráta	0	0
14. Daň z příjmů z mimořádné činnosti	0	0
15. Ostatní daně neuvedené v předcházejících položkách	0	-1
16. Zisk nebo ztráta za účetní období	5 486	2 969

Reálné a jmenovité hodnoty derivátů

k 31. březnu 2021

(v tis. Kč)	Reálná hodnota	Jmenovitá hodnota
Deriváty sjednané za účelem zajištění	-	-
Deriváty sjednané za účelem obchodování nebo spekulace	-	-

Poměrové ukazatele

k 31. březnu 2021

Rentabilita průměrných aktiv (ROAA) (zisk/ztráta za účetní období/celková aktiva)	0,40 %
Rentabilita průměrného vlastního kapitálu (ROAE) (zisk/ztráta za účetní období/vlastní kapitál)	0,40 %
„ Combined ratio “ v neživotním pojištění	n.a.

Datum zveřejnění: 11. května 2021