

# Pojišťovna **PATRICIE**

**Čtvrtletní zpráva** | za 1. čtvrtletí 2020

[pojistovnapatricie.cz](http://pojistovnapatricie.cz)

# Základní údaje o společnosti

<b>Obchodní firma:</b>	<b>Pojišťovna Patricie a.s. (dříve Generali Pojišťovna)</b>
Právní forma:	akciová společnost
Sídlo:	110 00 Praha 1 – Nové Město, Spálená 75/16
IČ:	618 59 869
Základní kapitál:	500 000 000 Kč
Akcionář:	Generali Česká pojišťovna a.s. Spálená 75/16, Praha 1 – Nové Město, Česká republika
Zápis do obchodního rejstříku:	1. 1. 1995
Počátek činnosti:	1. 1. 1995

Pojišťovna Patricie nemá pobočku v zahraničí.

# Obsah

CHARAKTERISTIKA SPOLEČNOSTI	04
AKCIONÁŘSKÁ STRUKTURA SPOLEČNOSTI	11
FINANČNÍ ÚDAJE O ČINNOSTI SPOLEČNOSTI	14

# Předmět činnosti

1. pojišťovací činnost zákona o pojišťovnictví – v rozsahu pojistných odvětví I, II, III, VI, VII a IX životních pojištění uvedených v části A přílohy č. 1 zákona o pojišťovnictví - v rozsahu pojistných odvětví 1, 2, 3, 4, 5, 6, 7, 8, 9, 10, 11, 12, 13, 14, 15, 16, 17, 18 neživotních pojištění uvedených v části B přílohy č. 1 zákona o pojišťovnictví

2. zajišťovací činnost neživotních zajištění

3. činnosti související s pojišťovací a zajišťovací činností (§ 3 odst. 4 zákona o pojišťovnictví)

a) zprostředkovatelská činnost podle zákona č. 363/1999 Sb.

b) poradenská činnost související s pojištěním fyzických a právnických osob podle zákona č. 363/1999 Sb.

c) šetření pojistných událostí prováděné na základě smlouvy s pojišťovnou podle zákona č. 363/1999 Sb.

d) provozování zprostředkovatelské činnosti v oblasti stavebního spoření, penzijního připojištění se státním příspěvkem a v oblasti nákupu a prodeje podílových listů otevřených podílových fondů

e) provozování zprostředkovatelské činnosti v oblasti bankovních a leasingových služeb

f) vzdělávací činnost pro pojišťovací zprostředkovatele a samostatné likvidátory pojistných událostí.

Výše uvedené představuje činnosti zapsané v Obchodním rejstříku. Společnost ve sledovaném období vykonávala především pojišťovací činnost v odvětvích neživotního pojištění. Žádná Společností vykonávaná nebo poskytovaná činnost nebyla Českou národní bankou omezena nebo pozastavena.

# Akcie vydané Společností

K 31. březnu 2020 zahrnoval schválený základní kapitál 50 000 kusů zaknihovaných kmenových akcií na jméno v celkové výši 500 000 000 Kč.

<b>Emise:</b>	<b>ISIN CZ0008040946</b>
Druh cenného papíru:	kmenové
Forma:	na jméno
Podoba:	zaknihované
Jmenovitá hodnota:	10 000 Kč
Počet kusů cenných papírů:	50 000 ks
Celkový objem:	500 000 000 Kč
Datum emise:	14. července 2003
Údaje o přijetí k obchodování na regulovaném (veřejném) trhu:	neregistrovaný CP (neobchodovatelné na veřejném trhu)

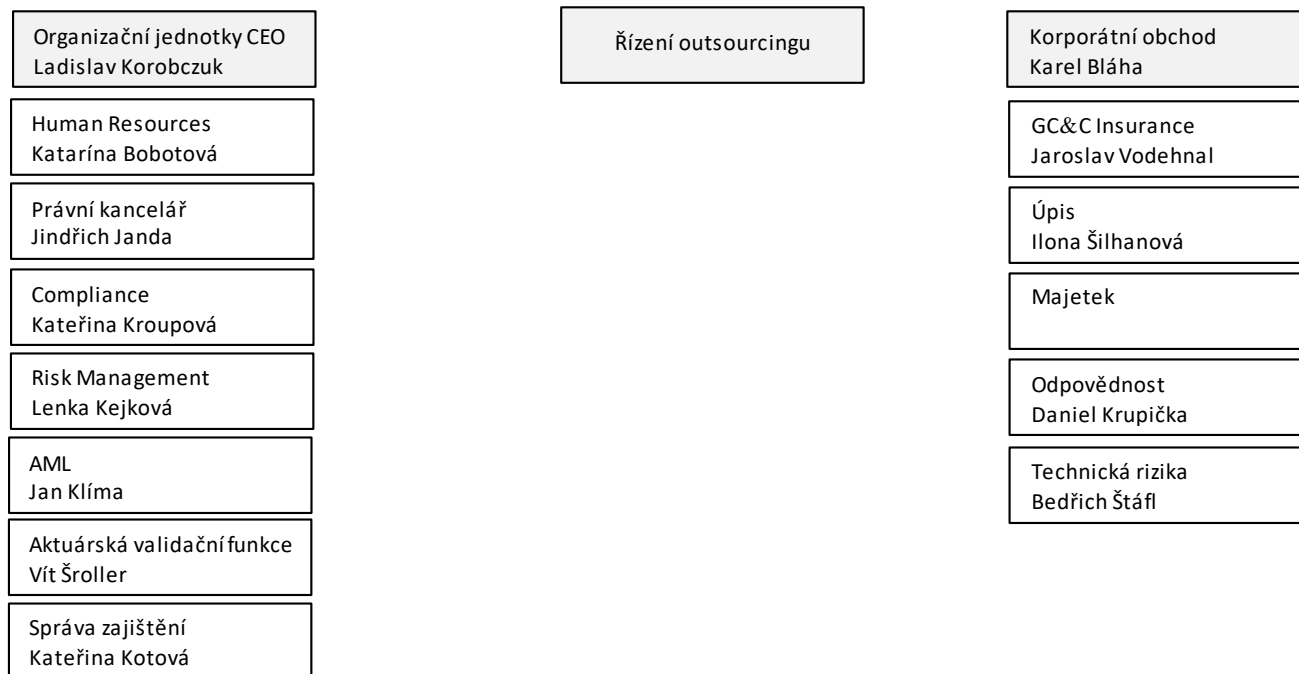
V průběhu prvního čtvrtletí roku 2020 končícího 31. března nadržela Společnost žádné vlastní akcie a zatímní listy ani jiné účastnické cenné papíry.

V průběhu prvního čtvrtletí roku 2020 končícího 31. března nedošlo k žádným změnám základního kapitálu.

# Základní organizační schéma

Pojišťovna Patricie a. s. k 31. 3. 2020

## Představenstvo



# Orgány Společnosti

(ke dni zpracování čtvrtletní zprávy)

## PŘEDSTAVENSTVO

předseda

**Ladislav Korobczuk**

Funkční období: od 1. ledna 2020

Rok narození: 1963

Vzdělání: Vysoká škola ekonomická v Praze, Fakulta výrobně ekonomická

Praxe: ČS Živnostenská pojišťovna a.s.  
ČSOB Pojišťovna a.s.  
Generali Česká pojišťovna a.s.

člen

**Karel Bláha**

Den vzniku členství: 1. června 2015

Rok narození: 1976

Vzdělání: Univerzita Karlova v Praze, obor právo a právní věda  
Vysoká škola ekonomická v Praze, specializace Hospodářská politika

Praxe: Transgas, a.s.  
Generali Česká pojišťovna a.s.  
Pojišťovna Patricie a.s.

člen

**David Vosika**

Den vzniku členství: 1. března 2020

Rok narození: 1982

Vzdělání: Vysoká škola ekonomická v Praze, Fakulta informatiky a statistiky

Praxe: Home Credit Insurance  
Allianz Life  
Wüstenrot pojišťovna a.s.  
Generali PPF Life Insurance  
Generali PPF Holding  
Generali Česká pojišťovna a.s.  
Pojišťovna Patricie a.s.

## DOZORČÍ RADA

předseda

**Petr Bohumský**

Funkční období: od 1. března 2020

Rok narození: 1971

Vzdělání: Univerzita Karlova v Praze, Matematicko-fyzikální fakulta,  
University of Pittsburgh – Joseph M. Katz Graduate School of Business,  
Advance Healthcare Management Institute

Praxe: Česká pojišťovna ZDRAVÍ a.s.  
Generali PPF Holding B. V.  
PPF Group  
Generali Česká pojišťovna a.s.  
Generali Pojišťovna a.s.

člen

**Katarína Bobotová**

Den vzniku členství: 1. března 2020

Rok narození: 1983

Vzdělání: Slovenská poľnohospodárska univerzita v Nitre, Fakulta ekonomiky  
a manažmentu

Praxe: Grafton Recruitment Slovakia, s.r.o.,  
Generali Poist'ovňa, a.s.,  
Generali Česká pojišťovna, a.s.

člen

**Jiří Doubravský**

Den vzniku členství: 1. března 2020

Rok narození: 1972

Vzdělání: Západočeská univerzita v Plzni,  
Česká zemědělská univerzita, Praha,  
The Nottingham Trent University & Brno Business School

Praxe: Komerční banka,  
HVB Bank,  
Generali Česká pojišťovna a.s.,  
Generali Poist'ovňa, a.s.



## VÝBOR PRO AUDIT

předseda

**Martin Mančík**

Funkční období: od 2. března 2017

Rok narození: 1975

Vzdělání: Vysoká škola ekonomická v Praze

člen

**Beáta Petrušová**

Funkční období: od 10. února 2017

Rok narození: 1968

Vzdělání: Vysoká škola ekonomická v Bratislavě

člen

**Roman Smetana**

Funkční období: od 1. ledna 2016

Rok narození: 1974

Vzdělání: Vysoká škola ekonomická v Praze

# Údaje o osobách s řídicí pravomocí

(k 31. březnu 2020)

Osobami s řídicí pravomocí jsou členové představenstva a členové dozorčí rady. U žádného člena představenstva nebo dozorčí rady Společnosti nedochází při působení v orgánech dalších společností ke střetu zájmů. Hlavní, pro Společnost významné, aktivity členů představenstva a dozorčí rady v jiných společnostech:

## Ladislav Korobczuk

- předsednictví v dozorčí radě společnosti Česká pojišťovna ZDRAVÍ a.s.
- předsednictví představenstva společnosti Pojišťovna Patricie a. s.

## Karla Bláha

- členství v představenstvu společnosti Generali Česká pojišťovna a.s.
- členství v představenstvu společnosti Pojišťovna Patricie a. s.

## David Vosika

- členství v představenstvu společnosti Pojišťovna Patricie a. s.

## Petr Bohumský

- členství v dozorčí radě společnosti Generali Distribuce a.s. (dříve FINHAUS a.s.)
- místopředsednictví v představenstvu společnosti Generali Česká pojišťovna a.s.
- členství v dozorčí radě společnosti Penzijní společnost České pojišťovny a.s.
- členství v dozorčí radě společnosti Nadace GCP
- členství v dozorčí radě společnosti Europ Assistance s.r.o.
- místopředsednictví v dozorčí radě společnosti ČP Distribuce a.s.
- členství v dozorčí radě společnosti České pojišťovna ZDRAVÍ a.s.
- předsednictví v dozorčí radě společnosti Pojišťovna Patricie a. s.

## Katarína Bobotová

- předsednictví v dozorčí radě Nadace GCP
- členství v dozorčí radě společnosti Pojišťovna Patricie a. s.

## Jiří Doubravský

- členství v představenstvu České pojišťovny ZDRAVÍ a.s.;
- členství ve správní radě Zemědělská společnost Lípa a.s.  
členství v dozorčí radě Pojišťovna Patricie a.s. (dříve Generali Pojišťovna a.s.)

Žádný z členů představenstva ani dozorčí rady nebyl odsouzen za podvodný trestný čin. K 31. březnu 2020 Společnost neevidovala žádné půjčky nebo zálohy poskytnuté členům představenstva a dozorčí rady a žádné záruky vydané za členy představenstva a dozorčí rady.

# Akcionářská struktura Společnosti

Pojišťovna Patricie a.s. byla k 31. březnu 2020 součástí koncernu, v němž je hlavní holdingovou společností zastřešující celou strukturu příslušného koncernu společnost Generali CEE Holding B. V.

Konečnou osobou ovládající emitenta je pak Assicurazioni Generali S.p.A., která je jediným akcionářem se 100% podílem ve společnosti Generali CEE Holding B.V. Generali Pojišťovna a.s. není závislá na jiných společnostech ve Skupině. Jediným akcionářem Společnosti je Generali Česká pojišťovna a.s.

## **Generali Česká pojišťovna a.s.**

Právní forma:	akciová společnost
Sídlo:	Spálená 75/16, Nové město, 110 00 Praha 1 Česká republika
Identifikační číslo:	452 72 956
Základní kapitál:	4 000 000 000 CZK
Výše podílu na hlasovacích právech:	100%
Výše podílu na základním kapitálu:	100%
Datum založení:	1. května 1992
Popis činnosti:	pojišťovací a zajišťovací činnosti a činnosti s těmito související

## **OVLÁDAJÍCÍ OSOBY SPOLEČNOSTI**

Kromě jediného akcionáře Generali Česká pojišťovna a.s. jsou dalšími ovládajícími osobami níže uvedené společnosti:

### **Assicurazioni Generali S.p.A.**

Právní forma:	akciová společnost
Sídlo:	Piazza Duca degli Abruzzi 2, 34132 Trieste, Itálie
Číslo v rejstříku společností pro Trieste:	00079760328
Základní kapitál:	1 569 773 403 EUR
Výše podílu na hlasovacích právech:	100% (nepřímý)
Výše podílu na základním kapitálu:	100% (nepřímý)
Datum založení:	26. prosince 1831
Popis činnosti:	poskytování pojistných a finančních produktů

**Generali CEE Holding B.V.**

Právní forma:	Společnost s ručením omezeným
Sídlo:	De entree 91, 1101 BH Amsterdam Nizozemské království
Číslo spisu u rejstříku obchodní a průmyslové komory pro Amsterdam:	34275688
Základní kapitál:	100 000 EUR
Výše podílu na hlasovacích právech:	100% (nepřímý)
Výše podílu na základním kapitálu:	100% (nepřímý)
Datum založení:	8. června 2007
Popis činnosti:	holdingové aktivity a jejich financování

**CZI Holdings N. V.**

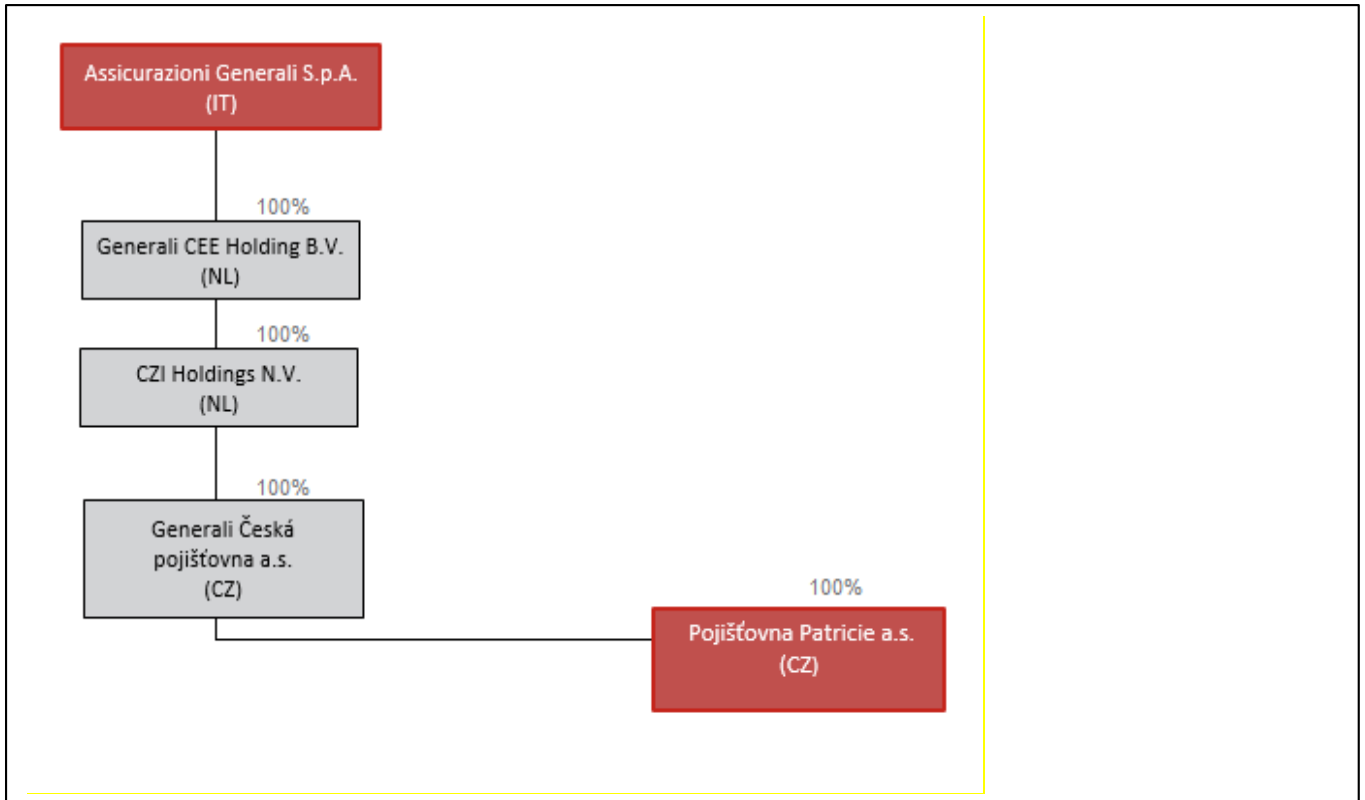
Právní forma:	Akciová společnost
Sídlo:	De Entree 91, 1101 BH, Amsterdam, Nizozemské království
Číslo spisu u rejstříku obchodní a průmyslové komory pro Amsterdam:	34245976
Základní kapitál:	100 000 000 EUR
Výše podílu na hlasovacích právech:	100%
Datum založení:	5. dubna 2006
Popis činnosti:	finanční holding

Výše pohledávek a závazků Společnosti k 31. březnu 2020 vůči ovládajícím osobám uvádí následující tabulka:

(v tis. Kč)	Pohledávky	Závazky
Generali CEE Holding B.V.	-	10
Generali Česká pojišťovna a.s.	62 788	385 824
CZI Holdings N.V.	-	-
Assicurazioni Generali S.p.A	1 695	-

Pojišťovna Patricie a.s. nemá ve svých aktivech cenné papíry emitované ovládajícími osobami.

## VLASTNICKÁ STRUKTURA SPOLEČNOSTI



# Finanční údaje o činnosti Společnosti

## Finanční výkazy

### Rozvaha

k 31. březnu 2020

AKTIVA (tis. Kč)	Aktuální období 31.03.2020		Minulé období 31.12.2019	
	Hrubá výše	Úprava	Čistá výše	Čistá výše
<b>B. Dlouhodobý nehmotný majetek</b>	<b>46 944</b>	<b>46 832</b>	<b>112</b>	<b>124</b>
<b>C. Investice</b>	<b>7 421 798</b>	<b>-</b>	<b>7 421 798</b>	<b>7 295 750</b>
I. Pozemky a stavby	-	-	-	-
II. Investice v podnikatelských seskupeních	-	-	-	-
III. Jiné investice	7 421 798	-	7 421 798	7 295 750
<b>D. Investice životního pojištění, je-li nositelem investičního rizika pojistník</b>	<b>-</b>	<b>-</b>	<b>-</b>	<b>-</b>
<b>E. Dlužníci</b>	<b>706 043</b>	<b>63 228</b>	<b>642 815</b>	<b>891 895</b>
I. Pohledávky z operací přímého pojištění	79 450	25 835	53 615	54 949
II. Pohledávky z operací zajištění	31 266	-	31 266	209 106
III. Ostatní pohledávky	595 327	37 393	557 934	627 840
<b>F. Ostatní aktiva</b>	<b>159 589</b>	<b>-</b>	<b>159 589</b>	<b>112 691</b>
I. Dlouhodobý hmotný majetek, jiný než pozemky a stavby, a zásoby	250	-	250	1 920
II. Hotovost na účtech u finančních institucí a hotovost v pokladně	159 339	-	159 339	110 771
<b>G. Přejídné účty aktiv</b>	<b>5 859</b>	<b>-</b>	<b>5 859</b>	<b>28 168</b>
I. Naběhlé úroky a nájemné	-	-	-	-
II. Odložené pořizovací náklady na pojistné smlouvy	1 389	-	1 389	2 003
III. Ostatní přejídné účty aktiv	4 470	-	4 470	26 165
<b>AKTIVA CELKEM</b>	<b>8 340 233</b>	<b>110 060</b>	<b>8 230 173</b>	<b>8 328 628</b>

PASIVA (tis. Kč)	Aktuální období 31.03.2020		Minulé období 31.12.2019	
	Hrubá výše	Hodnota zajištění	Čistá výše	Čistá výše
<b>A. Vlastní kapitál</b>	-	-	<b>6 196 418</b>	<b>6 212 981</b>
I. Základní kapitál	-	-	500 000	500 000
II. Emisní ážio	-	-	382 500	382 500
IV. Ostatní kapitálové fondy	-	-	144 131	163 662
V. Rezervní fond a ostatní fondy ze zisku	-	-	100 000	100 000
VI. Nerozdělený zisk minulých účetních období nebo neuhrazená ztráta minulých účetních období	-	-	5 066 818	441 648
VII. Zisk nebo ztráta běžného účetního období	-	-	2 969	4 625 171
<b>C. Technické rezervy</b>	<b>356 024</b>	<b>332 395</b>	<b>23 629</b>	<b>365 979</b>
1. Rezerva na nezasloužené pojistné	40 819	40 245	574	45 648
2. Rezerva na životní pojištění	-	-	-	-
3. Rezerva na pojistná plnění newřizzených pojistných událostí	304 683	292 150	12 533	309 825
4. Rezerva na bonusy a slevy	10 522	-	10 522	10 506
5. Ostatní technické rezervy	-	-	-	-
<b>D. Technické rezervy u životního pojištění, kde jsou nositelem investičního rizika pojistníci</b>	-	-	-	-
<b>E. Rezervy</b>	-	-	<b>10 530</b>	<b>13 158</b>
<b>F. Depozita při pasivním zajištění</b>	-	-	-	-
<b>G. Věřitelé</b>	-	-	<b>1 431 963</b>	<b>1 073 823</b>
I. Závazky z operací přímého pojištění	-	-	4 640	627
II. Závazky z operací zajištění	-	-	373 975	1 007
IV. Závazky vůči finančním institucím	-	-	-	-
V. Ostatní závazky	-	-	1 053 348	1 072 189
<b>H. Přechodné účty pasiv</b>	-	-	<b>567 633</b>	<b>662 687</b>
I. Výdaje příštích období a výnosy příštích období	-	-	595	1 120
II. Ostatní přechodné účty pasiv	-	-	567 038	661 567
<b>PASIVA CELKEM</b>	-	-	<b>8 230 173</b>	<b>8 328 628</b>

# Výkaz zisku a ztráty

za období končící 31.3. 2020

(tis. Kč)	Aktuální období 31.03.2020	Minulé období 31.03.2019
<b>I. TECHNICKÝ ÚČET K NEŽIVOTNÍMU POJIŠTĚNÍ</b>		
1. Zasloužené pojistné, očištěné od zajištění	515	793 753
2. Převedené výnosy z investic z Netechnického účtu	-	42 607
3. Ostatní technické výnosy, očištěné od zajištění	2 557	58 728
4. Náklady na pojistná plnění, očištěné od zajištění	-9 531	-431 031
5. Změna stavu ostatních technických rezerv, očištěné od zajištění	-	-
6. Bonusy a slevy, očištěné od zajištění	-146	-7 537
7. Čistá výše provozních nákladů	-10 102	-259 403
8. Ostatní technické náklady, očištěné od zajištění	-3 525	-80 017
<b>9. Výsledek technického účtu k neživotnímu pojištění</b>	<b>-20 232</b>	<b>117 100</b>
<b>II. TECHNICKÝ ÚČET K ŽIVOTNÍMU POJIŠTĚNÍ</b>		
1. Zasloužené pojistné, očištěné od zajištění	-	775 609
2. Výnosy z investic	-	58 835
3. Přírůstky hodnoty investic	-	446 229
4. Ostatní technické výnosy, očištěné od zajištění	-	30 525
5. Náklady na pojistná plnění, očištěné od zajištění	-	-467 574
6. Změna stavu ostatních technických rezerv, očištěná od zajištění	-	-322 225
7. Bonusy a slevy, očištěné od zajištění	-	27 833
8. Čistá výše provozních nákladů	-	-227 802
9. Náklady na investice	-	-24 185
10. Úbytky hodnoty investic	-	-57 685
11. Ostatní technické náklady, očištěné od zajištění	-	-35 144
12. Převod výnosů z investic na Netechnický účet	-	0
<b>13. Výsledek technického účtu k životnímu pojištění</b>	<b>-</b>	<b>204 416</b>



(tis. Kč)	Aktuální období 31.03.2020	Minulé období 31.03.2019
<b>III. NETECHNICKÝ ÚČET</b>		
1. Výsledek Technického účtu k neživotnímu pojištění	-20 232	117 100
2. Výsledek Technického účtu k životnímu pojištění	-	204 416
3. Výnosy z investic	76 077	121 241
4. Převedené výnosy z investic z Technického účtu k životnímu pojištění	-	-
5. Náklady na investice	-45 751	-89 375
6. Převod výnosů z investic na Technický účet k neživotnímu pojištění	-	-42 607
7. Ostatní výnosy	8 124	14 716
8. Ostatní náklady	-4 679	-9 941
9. Daň z příjmů z běžné činnosti	-10 569	-62 249
10. Zisk nebo ztráta z běžné činnosti po zdanění	<b>2 970</b>	<b>253 301</b>
11. Mimořádné náklady	-	-21
12. Mimořádné výnosy	-	-
13. Mimořádný zisk nebo ztráta	-	-21
14. Daň z příjmů z mimořádné činnosti	-	-
15. Ostatní daně neuvedené v předcházejících položkách	-1	-1
<b>16. Zisk nebo ztráta za účetní období</b>	<b>2 969</b>	<b>253 279</b>

**Reálné a jmenovité hodnoty derivátů**

k 31. březnu 2020

(v tis. Kč)	Reálná hodnota	Jmenovitá hodnota
Deriváty sjednané za účelem zajištění	-	-
Deriváty sjednané za účelem obchodování nebo spekulace	-17 717	300 000

**Poměrové ukazatele**

k 31. březnu 2020

(v tis. Kč)	
Rentabilita průměrných aktiv <b>(ROAA)</b> (zisk/ztráta za účetní období/celková aktiva)	0,04 %
Rentabilita průměrného vlastního kapitálu <b>(ROAE)</b> (zisk/ztráta za účetní období/vlastní kapitál)	0,05 %
„ <b>Combined ratio</b> “ v neživotním pojištění	-3 812,23 %

Datum zveřejnění: 12. května 2020