



**GENERALI**  
**ČESKÁ POJIŠŤOVNA**

**Čtvrtletní zpráva | za 2. čtvrtletí 2022**

## Obsah

Charakteristika Generali České pojišťovny .....	3
Akcionářská struktura Společnosti.....	13
Údaje o struktuře skupiny.....	14
Finanční údaje o činnosti Společnosti.....	19

## Charakteristika Generali České pojišťovny

### Základní informace o Společnosti

<i>Obchodní firma</i>	Generali Česká pojišťovna a.s.
<i>Právní forma</i>	Akciová společnost
<i>Sídlo společnosti</i>	Spálená 75/16, Nové město, 110 00 Praha 1
<i>Identifikační číslo</i>	452 72 956
<i>Daňové identifikační číslo</i>	CZ 4527 2956
<i>Bankovní spojení</i>	UniCredit Bank Czech Republic and Slovakia, a.s.
<i>Účet</i>	100511/2700
<i>Datum vzniku</i>	1. května 1992 Společnost byla založena na dobu neurčitou.
<i>Právní předpis</i>	Společnost byla (ve smyslu § 11 odst. 3 zákona č. 92/1991 Sb., o podmínkách převodu majetku státu na jiné osoby, ve znění pozdějších změn a doplňků) založena Fondem národního majetku České republiky – zakladatelskou listinou ze dne 28. dubna 1992 – a vznikla zápisem do obchodního rejstříku dne 1. května 1992.
<i>Zápis v obchodním rejstříku</i>	Městský soud v Praze Spisová značka oddíl B, vložka 1464
<i>Datum zápisu do obchodního rejstříku</i>	1. května 1992
<i>Datum a účel poslední změny v obchodním rejstříku</i>	13. dubna 2022 Zánik člena dozorčí rady Luciano Cirina.
<i>Datum zveřejnění čtvrtletní zprávy</i>	11. srpna 2022
<i>Základní kapitál</i>	4 000 000 000,- Kč Splaceno: 100 %
<i>Průměrný počet přepočtených zaměstnanců k 30. červnu 2022</i>	3 605 osob

Společnost vlastní pobočku ve Slovenské republice pod názvem Generali Poistovňa, pobočka poisťovne z iného členského štátu.

### Akcie vydané Generali Českou pojišťovnou

K 30. červnu 2022 zahrnoval schválený základní kapitál 40 000 kusů zaknihovaných kmenových akcií na jméno v celkové výši 4 000 mil. Kč.

<b>Emise (ISIN)</b>	<b>CZ0009106043</b>
Druh cenného papíru	kmenové
Forma	na jméno
Podoba	zaknihované
Jmenovitá hodnota	100 000 Kč
Počet kusů cenných papírů	40 000 ks
Celkový objem	4 000 000 000 Kč
Datum emise	15. listopadu 2006
Údaje o přijetí k obchodování na regulovaném (veřejném) trhu	neregistrovaný CP (neobchodovatelné na veřejném trhu)

V průběhu období končícího 30. června 2022 Generali Česká pojišťovna nedržela žádné vlastní akcie a zatímní listy ani jiné účastnické cenné papíry.

V průběhu období končícího 30. června 2022 nedošlo k žádným změnám základního kapitálu.

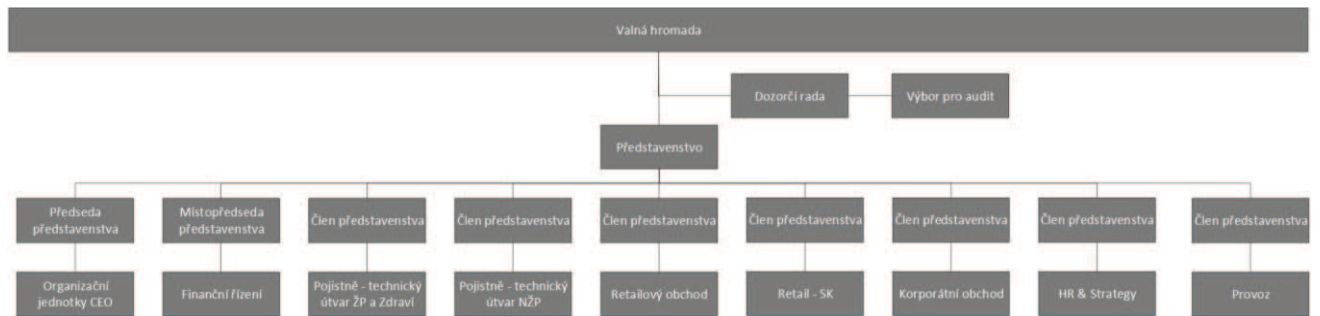
## Předmět podnikání:

1. Pojišťovací činnost podle zákona č. 277/2009 Sb., o pojišťovnictví, v rozsahu
  - pojistných odvětví životních pojištění uvedených v příloze č. 1 k zákonu o pojišťovnictví, část A bod I, bod II, bod III, bod VI, bod VII a bod IX;
  - pojistných odvětví neživotních pojištění uvedených v příloze č. 1 k zákonu o pojišťovnictví, část B bod 1, 2, 3, 4, 5, 6, 7, 8, 9, 10, 11, 12, 13, 14, 15, 16, 17 a 18.
2. Zajišťovací činnost pro všechny typy zajišťovacích činností dle zákona o pojišťovnictví.
3. Činnosti související s pojišťovací a zajišťovací činností
  - zprostředkovatelská činnost prováděná v souvislosti s pojišťovací a zajišťovací činností podle zákona o pojišťovnictví,
  - poradenská činnost související s pojištěním fyzických a právnických osob podle zákona o pojišťovnictví,
  - šetření pojistných událostí prováděné na základě smlouvy s pojišťovnou podle zákona o pojišťovnictví,
  - uplatňování a výkon práv a povinností jménem a na účet České kanceláře pojistitelů ve smyslu zákona č. 168/1999 Sb., v platném znění,
  - zprostředkování finančních služeb uvedených pod písm. a) až j):
    - a) zprostředkování přijímání vkladů a jiných splatných fondů od veřejnosti, a to i zprostředkování v oblasti stavebního spoření a penzijního připojištění,
    - b) zprostředkování půjček všech druhů včetně – mezi jiným – spotřebitelských úvěrů, hypotečních úvěrů, factoringu a financování obchodních transakcí,
    - c) zprostředkování finančního leasingu,
    - d) zprostředkování všech plateb a peněžních převodů včetně kreditních a debetních karet, cestovních šeků a bankovních směnek,
    - e) zprostředkování záruk a závazků,
    - f) zprostředkování obchodování a vlastní účet zákazníků na burze nebo na trhu za hotové nebo jinak s obchodovatelnými nástroji a finančními aktivy,
    - g) zprostředkování správy majetkových hodnot, jako správy hotovosti nebo portfolia, všech forem správy kolektivních investic, správy penzijních fondů, ukládání do úschovy a svěření,
    - h) zprostředkování platebních a clearingových služeb týkajících se finančních aktiv včetně cenných papírů, odvozených produktů a jiných obchodovatelných nástrojů,
    - i) poradenské zprostředkování a ostatní pomocné finanční služby ke všem činnostem uvedeným v bodech a) až h) včetně referencí o úvěrech a jejich rozboru, výzkumu a poradenské činnosti v oblasti investic a portfolia, poradenské činnosti v oblasti akvizic a restrukturalizace a podnikové strategie,
    - j) zprostředkování poskytování a přenosu finančních informací, zpracování finančních údajů, jakož i příslušného programového vybavení ze strany poskytovatelů ostatních finančních služeb.
  - vzdělávací činnost pro pojišťovací zprostředkovatele a samostatné likvidátory pojistných událostí.

Společnost dále vykonává veškeré činnosti spojené s jejími majetkovými účastmi v jiných právnických osobách.

Všechny výše uvedené činnosti zapsané v Obchodním rejstříku Společnost skutečně vykonává. Žádná Společností vykonávaná nebo poskytována činnost nebyla Českou národní bankou omezená nebo pozastavená.

## Základní organizační schéma Generali České pojišťovny



## Orgány Společnosti

### Představenstvo Společnosti

#### předseda

##### Roman Juráš

Den vzniku funkce: 1. září 2019

Narozen: v roce 1970

Vzdělání: Vysoká škola ekonomická, Bratislava

Praxe: KPMG Alpen Treuhand GmbH Vienna, VÚB Generali důchodková správcovská společnost, a.s., Generali Poist'ovňa, a.s., Generali Versicherung AG Vienna, Generali Česká pojišťovna a.s.

#### místopředseda

##### Petr Bohumský

Den vzniku funkce: 18. září 2017

Narozen: v roce 1971

Vzdělání: Univerzita Karlova v Praze, Matematicko-fyzikální fakulta, University of Pittsburgh – Joseph M. Katz Graduate School of Business, Advance Healthcare Management Institute

Praxe: Česká pojišťovna ZDRAVÍ a.s., Generali Česká pojišťovna a.s., Pojišťovna Patricie a.s., Generali PPF Holding B.V. (od roku 2015 Generali CEE Holding B.V.), PPF Group

#### člen

##### Karel Bláha

Den vzniku členství: 1. června 2020

Narozen: v roce 1976

Vzdělání: Univerzita Karlova v Praze, Vysoká škola ekonomická v Praze

Praxe: Transgas, a.s., Pojišťovna Patricie a.s., Generali Česká pojišťovna a.s.

#### členka

##### Katarína Bobotová

Den vzniku členství: 19. prosince 2021

Narozena: v roce 1983

Vzdělání: Slovenská poľnohospodárska univerzita v Nitre

Praxe: Grafton Recruitment Slovakia, Generali Poist'ovňa, a.s., Generali Česká pojišťovna a.s.

#### člen

##### Jiří Doubravský

Den vzniku členství: 1. července 2019

Narozen: v roce 1972

Vzdělání: Západočeská univerzita, Plzeň, Česká zemědělská univerzita, Praha, The Nottingham Trent University & Brno Business School, Vysoká škola ekonomická v Praze

Praxe: Komerční banka, HVB Bank, Generali Česká pojišťovna a.s., Generali Poist'ovňa, a.s.

#### člen

##### Juraj Jurčík

Den vzniku členství: 19. prosince 2021

Narozen: v roce 1977

Vzdělání: Ekonomická univerzita v Bratislave, The Nottingham Trent University & Brno Business School

Praxe: Generali Poist'ovňa, a.s., Generali PPF Holding B.V., Generali PPF Russia, Generali Česká pojišťovna a.s.

**členka**

**Andrea Leskovská**

Den vzniku členství: 19. prosince 2021

Narozena: v roce 1974

Vzdělání: Ekonomická univerzita v Bratislavě

Praxe: Ministerstvo vnútra SR, Slovenská sporiteľňa, a.s., Allianz – Slovenská poisťovňa, a.s., Generali Poisťovňa, a.s., Generali Česká pojišťovna a.s.

**člen**

**Pavol Pitoňák**

Den vzniku členství: 20. ledna 2021

Narozen: v roce 1975

Vzdělání: Slovenská technická univerzita v Bratislavě, ESCP EAP v Berlíně

Praxe: Allianz – Slovenská poisťovňa, a.s., Allianz – Slovenská dôchodková správcovská spoločnosť, a.s., Wüstenrot poisťovňa, a.s., Wüstenrot stavebná sporiteľňa, a.s., Poisťovňa TATRA, a.s. (Poisťovňa Poštovej banky, a.s.), Generali Poisťovňa, a.s., Generali Česká pojišťovna a.s.

**člen**

**David Vosika**

Den vzniku členství: 1. ledna 2020

Narozen: v roce 1982

Vzdělání: Vysoká škola ekonomická v Praze, Fakulta informatiky a statistiky

Praxe: Generali Česká pojišťovna a.s., Pojišťovna Patricie a. s., Generali PPF Holding B.V., Generali PPF Russia, Wüstenrot pojišťovna a.s., Allianz Life, Home Credit Insurance, Generali Pojišťovna a.s.

**Obory působnosti členů představenstva**

**Generální ředitel**

Roman Juráš

**Provozní ředitel**

Jiří Doubravský

**Finanční ředitel**

Petr Bohumský

**Ředitel retailového obchodu pro Českou republiku**

Pavol Pitoňák

**Ředitel pro korporátního a průmyslového pojištění**

Karel Bláha

**Pojistně-technický ředitel životního pojištění**

David Vosika

**Ředitelka pro HR a strategii**

Katarína Bobotová

**Obchodní ředitel pro Slovenskou republiku**

Juraj Jurčík

**Pojistně-technická ředitelka neživotního pojištění**

Andrea Leskovská



## Dozorčí rada Společnosti

### předseda

#### Miroslav Singer

Den vzniku členství: 1. února 2017

Den vzniku funkce: 1. května 2017

Narozen: v roce 1968

Vzdělání: Vysoká škola ekonomická v Praze, University of Pittsburgh

Praxe: CERGE-EI, Národohospodářský ústav Akademie věd ČR, Vysoká škola ekonomická v Praze, Expandia, a.s., PricewaterhouseCoopers ČR, s.r.o., Česká národní banka, MONETA Money Bank, a.s.

### člen

#### Marek Jankovič

Den vzniku členství: 1. ledna 2020

Narozen: v roce 1966

Vzdělání: Slovenská technická univerzita v Bratislavě

Praxe: Allianz – Slovenská poisťovňa, a.s., Poisťovňa AIG Slovakia, a.s., Slovenská poisťovňa, a.s., Generali Česká pojišťovna a.s.

### člen

#### Marek Kubiska

Den vzniku členství: 1. ledna 2019

Narozen: v roce 1977

Vzdělání: Univerzita J. E. Purkyně v Ústí nad Labem, Fakulta sociálně ekonomická

Praxe: Pražské pivovary, Generali Česká pojišťovna a.s.

### členka

#### Miloslava Mášová

Den vzniku členství: 1. ledna 2019

Narozena: v roce 1957

Vzdělání: Vysoká škola ekonomická

Praxe: Generali Česká pojišťovna a.s.

### členka

#### Antonella Maier

Den vzniku členství: 1. září 2020

Narozena: v roce 1960

Vzdělání: Università degli Studi di Trieste, Università di Roma

Praxe: Generali, Generali Italia S.p.A., Genertellife S.p.A., Generali CEE Holding

Společnost vlastní pobočku na Slovensku, která byla do tamějšího obchodního rejstříku zapsána dne 11. listopadu 2021. Pobočka se zabývá stejnými činnostmi jako její zakládající společnost. Všechny údaje jsou vykázány včetně pobočky.

## Výbor pro audit

### předseda

**Martin Mančík**

Funkční období: 2. března 2017  
Narozen: 27. ledna 1975  
Vzdělání: Vysoká škola ekonomická v Praze

### členka

**Beáta Petrušová**

Funkční období: 10. února 2017  
Narozena: 21. dubna 1968  
Vzdělání: Vysoká škola ekonomická v Bratislavě, Fakulta řízení

### člen

**Roman Smetana**

Funkční období: 1. ledna 2016  
Narozen: 11. listopadu 1974  
Vzdělání: Vysoká škola ekonomická v Praze

## Údaje o osobách s řídicí pravomocí

Osobami s řídicí pravomocí jsou členové představenstva a členové dozorčí rady.

U žádného člena představenstva a dozorčí rady Společnosti nedochází při působení v orgánech dalších společností ke střetu zájmů.

Hlavní, pro Společnost významné, aktivity členů představenstva a dozorčí rady v jiných společnostech:

### Petr Bohumský:

- místopředseda dozorčí rady Generali Česká Distribuce a.s.,
- člen dozorčí rady Nadace GCP,
- místopředseda Výkonného výboru České asociace stolního tenisu
- místopředseda dozorčí rady Generali Slovenská distribúcia, a.s.

### Roman Juráš:

- předseda správní rady Česká kancelář pojistitelů
- viceprezident Česká asociace pojišťoven
- místopředseda dozorčí rady VÚB GENERALI DŮCHODKOVÁ SPRÁVCOVSKÁ SPOLOČNOST, A.S., Slovensko
- člen dozorčí rady Generali Beteiligungverwaltung GmbH a Generali Versicherung AG Rakousko
- člen dozorčí rady GSK Financial, a.s. (dříve Generali Poistovňa, a.s.), Slovensko

### Marek Jankovič:

- předseda představenstva PE Project, družstvo, Slovensko
- člen dozorčí rady ~ move on & Co., SE
- člen dozorčí rady Griffin, s.r.o., Slovensko
- místopředseda představenstva Icarus, družstvo, Slovensko

### Pavol Pitoňák:

- předseda dozorčí rady Generali Česká Distribuce a.s.,
- člen dozorčí rady Generali penzijní společnost a.s. (do 8.1.2022)

### Miroslav Singer:

- místopředseda dozorčí rady MONETA Money Bank, a.s.,
- člen dozorčí rady Generali zavarovalnica d.d., Slovinsko

### Jiří Doubravský:

- člen správní rady Zemědělská společnost Lípa a.s

### Antonella Maier

- členka dozorčí rady Generali Investments CEE, investiční společnost, a.s.
- předsedkyně dozorčí rady Generali penzijní společnost, a.s.

### David Vosika

- člen dozorčí rady Generali penzijní společnost, a.s.
- člen dozorčí rady Europ Assistance s.r.o.

### Miloslava Mášová

- jednatelka Acredité s.r.o.

### Marek Kubiska

- Tento člen dozorčí rady nemá žádnou významnou aktivitu v jiných společnostech.

**Andrea Leskovská**

- členka dozorčí rady Europ Assistance s.r.o.
- členka dozorčí rady Generali penzijní společnost, a.s. (od 10.01.2022)

**Katarína Bobotová**

- členka dozorčí rady Generali Slovenská distribúcia, a. s., Slovensko
- předsedkyně dozorčí rady Nadace GCP

**Juraj Jurčík**

- vedoucí organizační složky Generali Poist'ovna, pobočka poisťovne z iného členského štátu, Slovensko
- předseda dozorčí rady GSK Financial, a.s. (dříve Generali Poist'ovňa, a.s.), Slovensko
- člen dozorčí rady VÚB GENERALI DŮCHODKOVÁ SPRÁVCOVSKÁ SPOLOČNOST', A.S., Slovensko
- předseda dozorčí rady Generali Slovenská distribúcia, a. s., Slovensko

Žádný z členů představenstva ani dozorčí rady nebyl odsouzen za podvodný trestný čin.

K 30. červnu 2022 Společnost neevidovala žádné půjčky nebo zálohy poskytnuté členům představenstva a dozorčí rady a žádné záruky vydané za členy představenstva a dozorčí rady.

## Akcionářská struktura Společnosti

Generali Česká pojišťovna byla k 30. červnu 2022 součástí koncernu, v němž je hlavní holdingovou společností zastřešující celou strukturu Generali CEE Holding B.V. Konečnou osobou ovládající Generali Českou pojišťovnu je Assicurazioni Generali S.p.A., která disponovala 100% podílem na hlasovacích právech. Jediným akcionářem Společnosti je Generali CEE Holding B.V.

### Generali CEE Holding B.V.

Právní forma:	akciová společnost
Sídlo:	De Entree 91, 1101 BH, Amsterdam, Nizozemské království
Číslo spisu u rejstříku obchodní a průmyslové komory pro Amsterdam:	34275688
Základní kapitál:	100 000 EUR
Výše podílu na hlasovacích právech:	100% (nepřímý)
Výše podílu na základním kapitálu:	100% (nepřímý)
Datum založení:	8. června 2007
Popis činnosti:	holdingová činnost

Společnost k 31. prosinci 2021 neměla se svým jediným akcionářem CZI Holdings B.V. uzavřenou ovládací smlouvu a k 31. prosinci 2021 sestavila zprávu o vztazích mezi propojenými osobami dle § 82 zákona č. 90/2012 Sb.

## Údaje o struktuře skupiny

### Ovládající osoby Společnosti

Kromě jediného akcionáře Generali CEE Holding B.V. je další ovládající osobou níže uvedená společnost:

#### Assicurazioni Generali S.p.A

Právní forma:	akciová společnost
Sídlo:	Piazza Duca degli Abruzzi 2, Trieste, Itálie
Číslo v rejstříku společností pro Trieste:	00079760328
Základní kapitál:	1 586 593 803 EUR
Výše podílu na hlasovacích právech:	100% (nepřímý)
Výše podílu na základním kapitálu:	100% (nepřímý)
Datum založení:	26. prosince 1831
Popis činnosti:	poskytování pojištých a finančních produktů

Výši pohledávek a závazků Společnosti vůči ovládajícím osobám uvádí následující tabulka

K 30. 06. 2022 v tis. Kč	Pohledávky	Závazky
Generali CEE Holding B.V.	3 220	- 7 011
Assicurazioni Generali S.p.A	61 809	- 179 021

Generali Česká pojišťovna nemá ve svých aktivech cenné papíry emitované ovládajícími osobami.

Společnost rovněž nepřijala záruky od ovládaných osob a ani neposkytla záruky těmto osobám.

## Ovládané osoby Společnosti

Název	Právní forma	Adresa sídla
Generali Real Estate Fund CEE a.s., investiční fond	akciová společnost	Na Pankráci 1658/121, 140 21, Praha 4, Česká republika
Nadace GCP	nadace	Na Pankráci 1658/121, 140 21, Praha 4, Česká republika
Acredité s.r.o.	společnost s ručením omezeným	Na Pankráci 1658/121, 140 21, Praha 4, Česká republika
Generali penzijní společnost, a.s.	akciová společnost	Na Pankráci 1720/123, 140 21, Praha 4, Česká republika
Green Point Offices, s.r.o.	společnost s ručením omezeným	Lamačská cesta 3/A, 841 04, Bratislava, Slovenská republika
Paiřížská 26, s.r.o.	společnost s ručením omezeným	Václavské náměstí 772/2, Nové Město, 110 00 Praha 1
PALAC KRIZIK, a.s.	akciová společnost	Radlická 608/2, 150 23, Praha 5, Česká republika
Solitaire Real Estate, a.s.	akciová společnost	Václavské náměstí 772/2, Nové Město, 110 00 Praha 1
IDEE, s.r.o.	společnost s ručením omezeným	Václavské náměstí 772/2, Nové Město, 110 00 Praha 1
PL Investment Jerozolimskie I Sp. z o.o.	společnost s ručením omezeným	Ul. Postępu 15B 02-676 Warszawa, Polsko
Náměstí Republiky 3a, s.r.o.	společnost s ručením omezeným	Václavské náměstí 772/2, Nové Město, 110 00 Praha 1
MUSTEK PROPERTIES, s.r.o.	společnost s ručením omezeným	Václavské náměstí 772/2, Nové Město, 110 00 Praha 1
Generali Česká Distribuce, a.s.	akciová společnost	Na Pankráci 1658/121, 140 00, Praha 4, Česká republika
Office Center Purkyňova, a.s.	akciová společnost	Václavské náměstí 772/2, Nové Město, 110 00 Praha 1
Cleha Invest Sp. Z o.o.	společnost s ručením omezeným	ul. Królewska 18, 00-103 Warszawa, Polsko
SIBSEN Invest Sp. Z o.o.	společnost s ručením omezeným	ul. Wspólna 72, 00-687 Warszawa, Polsko
SMALL Gref, a.s.	akciová společnost	Na Pankráci 1658/121, Nusle, 140 00, Praha 4, Česká republika
Pankrác East a.s.	akciová společnost	Václavské náměstí 772/2, Nové Město, 110 00 Praha 1
OVOCNÝ TRH 2, s.r.o.	společnost s ručením omezeným	Václavské náměstí 772/2, Nové Město, 110 00 Praha 1
Palác Špork, a.s.	akciová společnost	Václavské náměstí 772/2, Nové Město, 110 00 Praha 1
VÚB Generali důchodková správcovská společnost, a.s.	akciová společnost	Mlynské nivy 1, Bratislava 820 04, Slovenská republika
Generali Slovenská distribúcia, a. s.	akciová společnost	Lamačská cesta 6257/ 3/A, Bratislava, Slovenská republika
Europ Assistance s.r.o.	společnost s ručením omezeným	Na Pankráci 1658/121, 140 00, Praha 4, Česká republika
Pankrác West a.s.	akciová společnost	Václavské náměstí 772/2, Nové Město, 110 00 Praha 1

Následující tabulka uvádí výši podílů Společnosti na základním kapitálu a hlasovacích právech ovládaných osob.

Název	Přímý podíl na ZK v %	Nepřímý podíl na ZK v %	Přímý podíl na hlasovacích právech v %	Nepřímý podíl na hlasovacích právech v %	Počet akcií držících GČP	Jmenovitá hodnota akcií/ výše obchodního podílu GČP v Kč <sup>1</sup>	Pořizovací cena akcií/ obchodního podílu v Kč (ke dni porážení)
Generali Real Estate Fund CEE a.s., investiční fond	50,18	9,85	50,18	9,85	277	276 993 600	4 499 676 486
Nadace GCP	N/A	N/A	N/A	N/A	N/A	N/A	N/A
Acreditě s.r.o.	100		100			100 000	65 676 527
Generali penzijní společnost a.s.	100		100		50 000 000	618 500	6 905 095 750
Green Point Offices s.r.o.	100		100			200 000	834 532 727
Pařížská 26, s.r.o.	100		100			1 010 000	345 562 642
PALAC KRIZIK a.s.	50	25,09	50	25,09	101		527 267 705
Solitaire Real Estate, a.s.		50,18		50,18			
IDEE s.r.o.		50,18		50,18			
PL Investment Jerolimskie I Sp. z o.o.		50,18		50,18			
Náměstí Republiky 3a, s.r.o.		50,18		50,18			
MUSTEK PROPERTIES s.r.o.		50,18		50,18			
Generali Česká Distribuce a.s.	100		100		20	2 000 000	13 877 549
Office Center Purkyňova, a.s.		50,18		50,18			
Cleha Invest Sp. Z o.o.		50,18		50,18			
SIBSEN Invest Sp. Z o.o.		50,18		50,18			
Palác Spork, a.s.		50,18		50,18			
OVOČNÝ TRH 2 s.r.o.		50,18		50,18			
Pankrác East a.s.		50,18		50,18			
Pankrác West a.s.		50,18		50,18			
VUB Generali důchodková správcovská společnost, a.s.	50		50		152	124 825 373	880 463 948
Generali Slovenská distribúcia, a. s.	100		100		10	618 500	22 860 907

<sup>1</sup> U zahraničních společností přepočteno kurzem ČNB k 30. 06. 2022



Výši pohledávek a závazků Společnosti vůči ovládaným osobám („OvOs“) uvádí následující tabulka.

	Výše pohledávek v tis. Kč	Výše závazku v tis. Kč	Výše cenných papírů, emitovaných OvOs v aktivech Společnosti v tis. Kč	
			Výše CP v pořizovací hodnotě	Výše CP v účetní hodnotě
Nadace GCP			N/A	N/A
Generali Real Estate Fund CEE a.s., investiční fond	52		4 499 676	4 499 676
Generali Slovenská distribúcia, a.s.	5 659	- 4 512	22 861	22 861
Acredité s.r.o.	34 200	- 886	65 677	7 714
Europ Assistance s.r.o.	46 997	- 6 284	30 421	30 421
Generali penzijní společnost, a.s.	13 259	- 2 411	6 905 096	6 905 096
Generali Česká Distribuce a.s.	104 546	- 32 000	13 878	13 878
Office Center Purkyňova, a.s.	24 216			
Pankrác East a.s.	13 368			
Pankrác West a.s.	6 765			
SMALL Gref a.s.	3 656		934 394	934 394

Společnost nemá žádné závazky z cenných papírů vydaných ovládanými společnostmi.



## Finanční údaje o činnosti Společnosti

### Finanční výkazy

#### Výkaz finanční pozice

V tisících Kč

	Aktuální období 30. 06. 2022	Minulé období 31. 12. 2021
Majetkové účasti v dceřiných a přidružených společnostech	14 172 834	14 172 834
Nehmotný majetek	1 724 429	1 789 886
Hmotný majetek	784 764	690 958
Investice	69 714 177	85 929 238
Investice do nemovitostí	144 964	169 539
Úvěry a půjčky	1 881 657	2 896 820
Realizovatelné cenné papíry	46 004 622	58 916 585
Finanční aktiva oceňovaná reálnou hodnotou proti zisku nebo ztrátě	21 682 934	23 946 294
Podíly zajišťovatelů na pojistně-technických rezervách	17 811 655	17 298 220
Pohledávky	7 974 118	7 250 008
Dlouhodobá aktiva určená k prodeji	691 021	691 021
Odložená daňová pohledávka	5 267 511	4 491 727
Časové rozlišení aktiv	2 211 473	2 256 881
Peníze a peněžní ekvivalenty	2 648 114	2 661 381
<b>Aktiva celkem</b>	<b>123 000 096</b>	<b>137 232 154</b>
Základní kapitál	4 000 000	4 000 000
Nerozdělený zisk a ostatní fondy	11 008 566	16 671 123
<b>Vlastní kapitál celkem</b>	<b>15 008 566</b>	<b>20 671 123</b>
Závazky z pojištění	88 488 924	91 450 138
Ostatní rezervy	282 362	304 436
Finanční závazky	2 898 419	2 979 914
Závazky	13 166 580	18 943 816
Časové rozlišení pasiv	3 155 245	2 882 727
<b>Cizí zdroje celkem</b>	<b>107 991 530</b>	<b>116 561 031</b>
<b>Vlastní kapitál a cizí zdroje celkem</b>	<b>123 000 096</b>	<b>137 232 154</b>

## Výkaz zisku a ztráty

V tisících Kč

	Aktuální období 30. 06. 2022	Minulé období 30. 06. 2021
Zasloužené pojistné, očištěné od zajištění	15 087 605	12 193 103
Zasloužené pojistné	23 458 228	19 176 410
Pojistné postoupené zajišťovatelům	- 8 370 623	- 6 983 307
Úrokové a ostatní výnosy z investic	777 037	572 246
Výnos z majetkových účastí v dceřiných a přidružených společnostech	305 279	5 705 476
Ostatní výnosy z finančních nástrojů a ostatních investic	765 432	309 962
Čistý zisk/ ztráta (-) z finančních investic oceňovaných reálnou hodnotou proti zisku nebo ztrátě	- 1 715 592	1 587 348
Ostatní výnosy	3 117 518	1 917 941
<b>Výnosy celkem</b>	<b>18 337 279</b>	<b>22 286 076</b>
Čistá výše nákladů na pojistná plnění	- 5 826 365	- 8 022 296
Hrubé náklady na pojistná plnění	- 9 607 340	- 11 955 442
Podíl zajišťovatelů	3 780 975	3 933 146
Náklady na majetkové účasti v dceřiných a přidružených společnostech		
Ostatní náklady na finanční nástroje a ostatní investice	- 3 014 673	- 618 945
Požizovací náklady	- 2 848 412	- 2 031 437
Administrativní náklady	- 1 607 591	- 1 296 958
Ostatní náklady	- 3 291 414	- 2 519 236
<b>Náklady celkem</b>	<b>- 16 588 455</b>	<b>- 14 488 872</b>
<b>Výsledek hospodaření před zdaněním</b>	<b>1 748 824</b>	<b>7 797 204</b>
Daň z příjmů	- 448 269	- 442 273
<b>Výsledek hospodaření v běžném účetním období</b>	<b>1 300 555</b>	<b>7 354 931</b>

## Výkaz úplného výsledku

V tisících Kč

	Aktuální období 30. 06. 2022	Minulé období 30. 06. 2021
<b>Výsledek hospodaření v běžném účetním období</b>	<b>1 300 555</b>	<b>7 354 931</b>
Ostatní úplný výsledek – položky, které mohou být v budoucích obdobích převedeny do výkazu zisku a ztráty		
Kurzové rozdíly vykázané ve vlastním kapitálu	- 21 264	
Oceňovací rozdíly k realizovatelným finančním aktivům vykázané ve vlastním kapitálu	- 7 355 825	- 863 282
Oceňovací rozdíly k realizovatelným finančním aktivům vykázané ve výkazu zisku a ztráty	- 591 021	- 155 122
Ztráty ze snížení hodnoty realizovatelných finančních aktiv	1 835 952	58 057
<b>Ostatní úplný výsledek před zdaněním</b>	<b>- 6 132 158</b>	<b>- 960 347</b>
Daň z položek vykázaných nebo převedených do vlastního kapitálu	1 169 046	182 466
<b>Ostatní úplný výsledek po zdanění</b>	<b>- 4 963 112</b>	<b>- 777 881</b>
<b>Úplný výsledek celkem</b>	<b>- 3 662 557</b>	<b>6 577 050</b>

## Reálné a jmenovité hodnoty derivátů

K 30. 06. 2022 v tis. Kč	Reálná hodnota	Jmenovitá hodnota
Deriváty sjednané za účelem zajištění	1 329 483	37 469 383
Deriváty sjednané za účelem obchodování nebo spekulace	- 13 425	20 812 347

## Poměrové ukazatele

K 30. 06. 2022	(%)
Rentabilita průměrných aktiv (ROAA)	1,06
Rentabilita průměrného vlastního kapitálu (ROAE)	8,67
"Combined ratio" v neživotním pojištění	87,10